

OZNÁMENÍ

vlastníkům a nájemcům pozemků v trase vedení VVN 220kV V208 o vstupech na pozemky

V souladu se zákonem č. 458/2000 Sb. v platném znění oznamujeme, že naše společnost EGEM s.r.o. bude pro investora ČEPS, a.s. realizovat stavbu „V208 – obnova SK“.

Z důvodu zajištění plné provozuschopnosti a bezpečnosti vedení budou vyměněny stávající portálové mosty, konzole, držáky zemních lan a přilehlých nejvyšších dílců dřívků u vybraných podpěrných bodů.

Práce budou prováděny

od 27.2.2017 do 26.3.2017.

Pro zajištění prací bude nutno vstupovat a vjíždět s těžkou technikou na pozemky ve vašem vlastnictví/užívání, které se nachází v pod vedením a jeho okolí. Pro příjezd ke stožárům bude v maximální míře využíváno stávajících příjezdových cest a přístupů.

Další případné informace Vám může poskytnout pracovník přípravy výroby,
paní Lenka Dvořáčková, tel.: 734 417 214.

Pozemky dotčené prováděnou akcí budou po ukončení stavby uvedeny do původního nebo dohodnutého stavu. V případě, že dojde v průběhu realizace prací k prokazatelným škodám na majetku nebo na zemědělských kulturách, budou tyto v průběhu nebo po ukončení zakázky osobně projednány a v případě oprávněnosti následně uhrazeny.

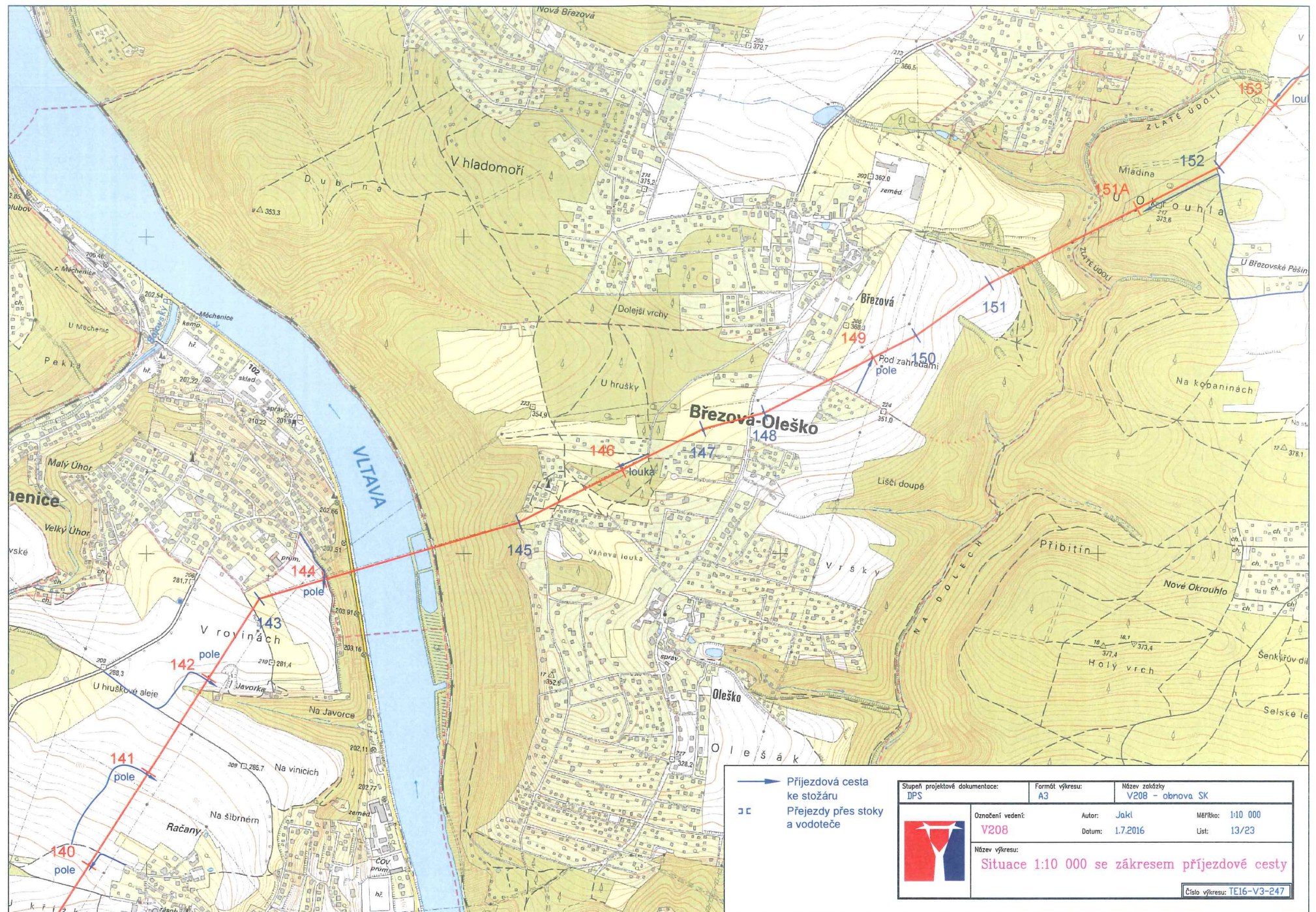
Děkujeme za pochopení a jsme s pozdravem



Lenka Dvořáčková
příprava výroby



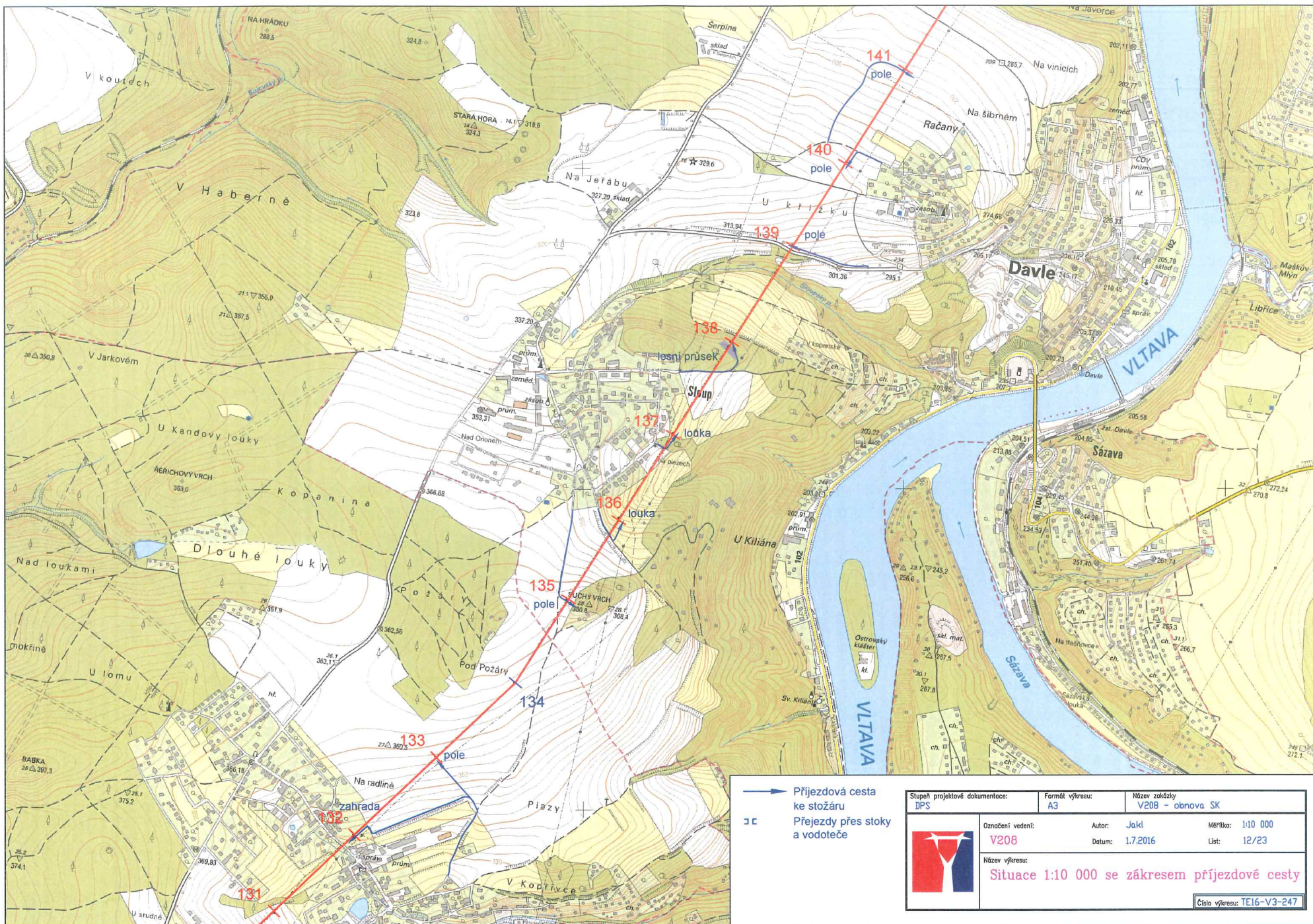
EGEM s.r.o. Novohradská 736/36, 370 08 České Budějovice
IČ: 63886464, DIČ: CZ63886464







 Příjezdová cesta ke stožáru
 Přejezdy přes stoky a vodoteče

Stupeň projektové dokumentace: DPS	Formát výkresu: A3	Název zakázky: V208 - obnova SK
Označení vedení: V208	Autor: Jakt	Měřítko: 1:10 000
Název výkresu: Situace 1:10 000 se zákresem příjezdové cesty	Datum: 1.7.2016	List: 13/23
Číslo výkresu: TE16-V3-247		



 Přijezdová cesta ke stožáru
 Přejezdy přes stoky a vodoteče

Stupeň projektové dokumentace: DPS	Formát výkresu: A3	Název zakázky V208 - obnova SK	
Označení vedení: V208	Autor: Jakl	MĚŘÍTKO: 1:10 000	Ust. číslo: 12/23
Název výkresu: Situace 1:10 000 se zákresem příjezdové cesty	Číslo výkresu: TE16-V3-247		