



Městský úřad Černošice

Odbor stavební úřad - oddělení dopravy a správy komunikací

Podskalská 19

120 00 Praha 2

Spis. ZN. výst.:22074/2017/Ko
Č.j.: MUCE 22599/2017 OSU
vyřizuje: Olga Koprivová, Podskalská 19, Praha 2
tel./e-mail: 221 982 394 / olga.koprivova@mestocernosice.cz

V Praze dne 7.4.2017

OZNÁMENÍ VEŘEJNOU VYHLÁŠKOU

Opatření obecné povahy č. 49/2017

Stanovení přechodné úpravy provozu na pozemní komunikaci

Městský úřad Černošice, OSÚ - oddělení dopravy a správy komunikací, (dále jen "správní orgán") příslušný podle § 124 odst. 6 zákona č. 361/2000 Sb., o provozu na pozemních komunikacích a o změnách některých zákonů (dále jen "zákon o silničním provozu") na základě návrhu žadatele SG-GEOPROJEKT, spol. s r.o. IČO 26237636, se sídlem Údolní 567/33, 602 00 Brno, zastoupeného Solaris Production s.r.o., IČO 27795250, se sídlem Lesní 311, 252 18 Úhonice, ze dne 5.4.2017, po projednání s Policií České republiky, Krajské ředitelství Policie Středočeského kraje, Dopravní inspektorát Praha venkov – Západ ze dne 5.4.2017 č.j. KRPS-113479/ČJ-2017-011606-KI

stanoví

podle § 77 odst. 1 písm. c) zákona o silničním provozu přechodnou úpravu provozu na sil. II/102 v km 5,767 – 6,937 (Strnady) a v km 15,815 – 17,360 (Davle – Štěchovice), v souladu s § 61 odst.3 zákona č. 361/2000 Sb., o provozu na pozemních komunikacích, ve znění pozdějších předpisů.

Přechodná úprava bude provedena dle předloženého schváleného dopravně inženýrského opatření, které je nedílnou součástí tohoto stanovení.

Dopravní značení bude osazeno :

V termínu: od 18.4.2017 do 18.6.2017 (SO.101 Strnady)
od 18.4.2017 do 5.11.2017 (SO.106 Davle – Žižkův vrch)

Dopravní značení se provede jako : přechodné svislé dopravní značení

Velikost dopravního značení : základní rozměrová řada

Provedení dopravního značení : reflexní

Důvod : Komplexní sanace skal II/102.

1. Provedení a umístění dopravního značení musí být v souladu s vyhláškou č. 294/2015 Sb., kterou se provádějí pravidla provozu na pozemních komunikacích a úprava a řízení provozu na pozemních komunikacích, ve znění pozdějších předpisů, a dle příslušných platných technických norem.
2. Všechny součásti dopravních značek (patka, sloupek, značka, uchycení) musí být schváleného typu.
3. Osazení dopravního značení zajistí žadatel.
4. Z důvodu zajištění bezpečnosti silničního provozu může správní orgán stanovit další dopravní značení, případně stanovené dopravní značení změnit.

Odpovědná organizace : Minova Bohemia s.r.o.

Zodpovědná osoba : Ing. Luka kontakt: 602 513 705

Odůvodnění:

Městský úřad Černošice, OSU oddělení dopravy a správy komunikací, Podskalská 19, 120 00 Praha 2, stanovil přechodnou úpravu provozu na základě návrhu žadatele po projednání s dotčenými orgány Policie ČR, Krajské správa a údržby silnic Středočeského kraje, p.o. a po zjištění, že povolená přechodná úprava je z dopravního a veřejného zájmu únosná.

Toto stanovení přechodné úpravy je podkladem pro vydání povolení částečné uzavírky sil. II/102 z důvodů realizace stavby „Komplexní sanace skal II/102 v úseku Strnady – Štěchovice“.

OSÚ oddělení dopravy a správy komunikací posoudil žádost včetně příloh a dospěl k závěru, že podaná žádost je důvodná.

Správní orgán stanovil opatřením obecné povahy přechodnou úpravu provozu podle § 77 odst. 1 písm. c) zákona o silničním provozu.

Poučení : Ve smyslu ust. § 77 odst. 5 zákona č. 361/2000 Sb., o provozu na pozemních komunikacích, opatření obecné povahy **nabývá účinnosti pátým dnem po vyvěšení** veřejné vyhlášky. Ve smyslu ust. § 173 odst. 2 zákona č. 500/2004 Sb., správní řád, nelze proti opatření obecné povahy podat opravný prostředek.

Olga Kopřivová v.r.
referent oddělení dopravy OSÚ
Městský úřad Černošice
"otisk razítka"

Oznámení musí být vyvěšeno po dobu 15 dnů na úřední desce MěÚ Černošice, Úřadu městyse Davle a městyse Štěchovice.

Se žádostí o vyvěšení vyhlášky a vrácení s potvrzením o vyvěšení zpět na MěÚ Černošice.

Vyvěšeno dne: 12.4.2017

Sejmuto dne:

Obdrží:

Solaris Production s.r.o., IDDS: qjy26ex

Městys Davle, IDDS: aeybpn5

Městys ŠTĚCHOVICE, IDDS: i5tbbbm

Na vědomí :

Krajská správa a údržba silnic Středočeského kraje, příspěv. org., IDDS: a6ejgmx

Krajské ředitelství policie Středočeského kraje, DI Praha venkov – Západ, JIH, IDDS: 2dtai5u





Městský úřad Černošice

Odbor stavební úřad – oddělení dopravy a správy komunikací

pracoviště Podskalská 19

120 00 Praha 2

Spis. ZN. výst.:22074/2017/Ko
Č.j.: MUCE 22886/2017 OSU
vyřizuje: Olga Koprivová, Podskalská 19, Praha 2
tel./e-mail: 221 982 394 / olga.koprivova@mestocernosice.cz

V Praze dne 10.4.2017

Rozhodnutí

Městský úřad Černošice, odbor stavební úřad – oddělení dopravy a správy komunikací, jako silniční správní úřad příslušný podle § 40 odst. 4 písm. a) zákona č. 13/1997 Sb., o pozemních komunikacích, ve znění pozdějších předpisů, v řízení o povolení uzavírky podané dne 5.4.2017, kdy dalším účastníkem správního řízení je Krajská správa a údržba silnic Středočeského kraje, příspěvk. organizace, vydává toto rozhodnutí žadateli:

SG-GEOPROJEKT, spol. s r.o. IČO 26237636, se sídlem Údolní 567/33, 602 00 Brno, zastoupeného

Solaris Production s.r.o., IČO 27795250, se sídlem Lesní 311, 252 18 Úhonic

Podle ustanovení § 24 zákona č. 13/1997 Sb., o pozemních komunikacích, ve znění pozdějších předpisů.,

p o v o l u j e částečnou uzavírku

komunikace: sil. II/102
z důvodů: sanace skal v úseku Strnady - Štěchovice
v úseku : stavba SO.101 Strnady, SO.106 Davle, Žižkův vrch

SO.101 Strnady

km 5,907 – 6,147 **termín : od 18.4.2017 do 14.5.2017**

km 5,767 – 5,897 **termín : od 15.5.2017 do 24.5.2017**

km 6,637 – 6,822 **termín : od 25.5.2017 do 11.6.2017**

km 5,877 – 6,937 **termín : od 12.6.2017 do 18.6.2017**

SO.106 Davle – Žižkův vrch

km 16,860 – 17,025 **termín : od 18.4.2017 do 18.6.2017**

km 16,660 – 16,880 **termín : od 19.6.2017 do 3.9.2017**

km 17,245 – 6,365 **termín : od 4.9.2017 do 8.10.2017**

km 15,815 – 15,935 **termín : od 9.10.2017 do 5.11.2017**

Doprava bude vedena vždy jedním jízdním pruhem, řízena světelným signalizačním zařízením, vyjma krátkých úseků, které budou upraveny přednostní v jízdě (systém P7-P8).

Investor: Středočeský kraj, Zborovská 11, Praha 5

Zhotovitel: Minova Bohemia s.r.o., Lihovarská 1199/10, Radvanice, 716 00 Ostrava, IČ 633 21238

odpovědná osoba : Ing. Luka **telefon :** 602 513 705

Toto rozhodnutí se vydává za podmíněk:

- Dopravní značení bude provedeno v reflexním provedení, dle vyhlášky MDS č. 294/2015 Sb., v souladu se Zásadami pro označování pracovních míst na pozemních komunikacích č. TP 66 a ČSN 018020, dle stanovení přechodné úpravy provozu na komunikacích č.j. MUCE 22599/2017 OSU, vydané Opatřením obecné povahy č. 49/2017 a odsouhlaseného DIO.
- Prostor stavby bude od dočasného jízdního pásu oddělen betonovými svodidly New Jersey min. výšky 1100 mm a ochrannými sítěmi.
- Pro řízení dopravy v místech omezených částečnou uzavírkou bude použito světelné signalizační zařízení s dynamickým řízením provozu dle délky uzavřeného úseku a provozu na sil. II/102.
- V případě neúměrného tvoření kolon v pracovní dny v ranní špičce (do 8.00 hod.) ve směru na Prahu, zajistí zhotovitel po dobu nezbytně nutnou pověřené osoby pro řízení dopravy a zrychlení průjezdu v úsecích částečné uzavírky.
- Po celou dobu uzavírky bude dopravní značení a SSZ kontrolováno, případně doplněno. Za předepsané značení zodpovídá zhotovitel po celou dobu akce.
- Žadatel v případě časového zkrácení prací zajistí úpravu dopravního značení a zařízení dle nového dopravního režimu a bude informovat OSÚ- oddělení dopravy a správy komunikací MěÚ Černošice.
- Za průběh uzavírky zodpovídá zhotovitel.
- Pokud si to vyžádá veřejný zájem, může Městský úřad Černošice, odbor stavební úřad, oddělení dopravy a správy komunikací podmínky tohoto rozhodnutí doplnit nebo pozměnit.

Odůvodnění

Žadatel v souladu s § 39 odst. 1 vyhlášky č. 104/1997 Sb., kterou se provádí zákon o pozemních komunikacích, podal dne 5.4.2017 žádost o povolení částečné uzavírky komunikace z důvodů realizace stavby „Komplexní sanace skal II/102 v úseku Strnady – Štěchovice“.

Silniční správní úřad žádost podle § 39 odst. 1 vyhlášky č. 104/1997 Sb., kterou se provádí zákon o pozemních komunikacích, posoudil a podle § 24 odst. 1 a 2 zákona o pozemních komunikacích a § 39 odst. 2 vyhlášky č. 104/1997 Sb., povolil uzavírku komunikace za podmínek stanovených ve výroku tohoto rozhodnutí, protože byly splněny zákonné podmínky pro vydání tohoto rozhodnutí, kterými je souhlas Policie ČR, DI Praha venkov – JIH a Policie ČR, DI Praha venkov - Západ ze dne 5.4.2017 č.j. KRPS-113479/ČJ-2017-011606-KI.

Poučení

Proti tomuto rozhodnutí se lze odvolat do 15 dnů ode dne jeho oznámení k Krajskému úřadu Středočeského kraje, Zborovská 81/11, 150 21 Praha 5, podáním u Městského úřadu Černošice, odbor stavební úřad, oddělení dopravy a správy komunikací, Podskalská 19, 120 00 Praha 2, podáním u zdejšího správního orgánu.

V souladu s § 24 odst. 4 zákona č. 13/1997 Sb., o pozemních komunikacích, vylučuje se případnému odvolání podle § 85 odst. 2 zákona 500/2004 Sb., správní řád, odkladný účinek.

Proti tomuto rozhodnutí o vyloučení odkladného účinku odvolání se nelze odvolat.

Odvoláním lze napadnout výrokovou část rozhodnutí, jednotlivý výrok nebo jeho vedlejší ustanovení. Odvolání jen proti odůvodnění rozhodnutí je nepřípustné.

Nedodržení termínů nebo dalších podmínek uvedených v rozhodnutí, bude posuzováno jako přestupek podle § 23 zákona č. 200/1990 Sb., o přestupcích, ve znění pozdějších předpisů pro

fyzické osoby nebo podle § 42b odst. 1 písm. b) zákona o pozemních komunikacích pro právnické osoby s možností sankce až do výše 500.000,- Kč.

Olga Kopřivová v.r.
referent oddělení dopravy a správy
komunikací OSÚ
"otisk razítka"

Poplatek:

Správní poplatek podle zákona č. 634/2004 Sb., o správních poplatcích se nevyměřuje.

Obdrží:

účastníci

Solaris Production s.r.o., IDDS: qjy26ex

Krajská správa a údržba silnic Středočeského kraje, příspě. org., IDDS: a6ejgmx

Dotčené správní úřady:

Městys Davle, IDDS: aeybpn5

Městys ŠTĚCHOVICE, IDDS: i5tbbbm

Krajské ředitelství policie Středočeského kraje, DI Praha venkov – JIH, IDDS: 2dtai5u

Krajské ředitelství policie Středočeského kraje, DI Praha venkov – Západ, IDDS: 2dtai5u

Na vědomí:

Hasičský záchranný sbor Středočeského kraje, pracoviště Kladno, IDDS: dz4aa73

Územní středisko záchranné služby Středoč. kraje, IDDS: wjmahj

Obec Měchenice, IDDS: gt2aspx

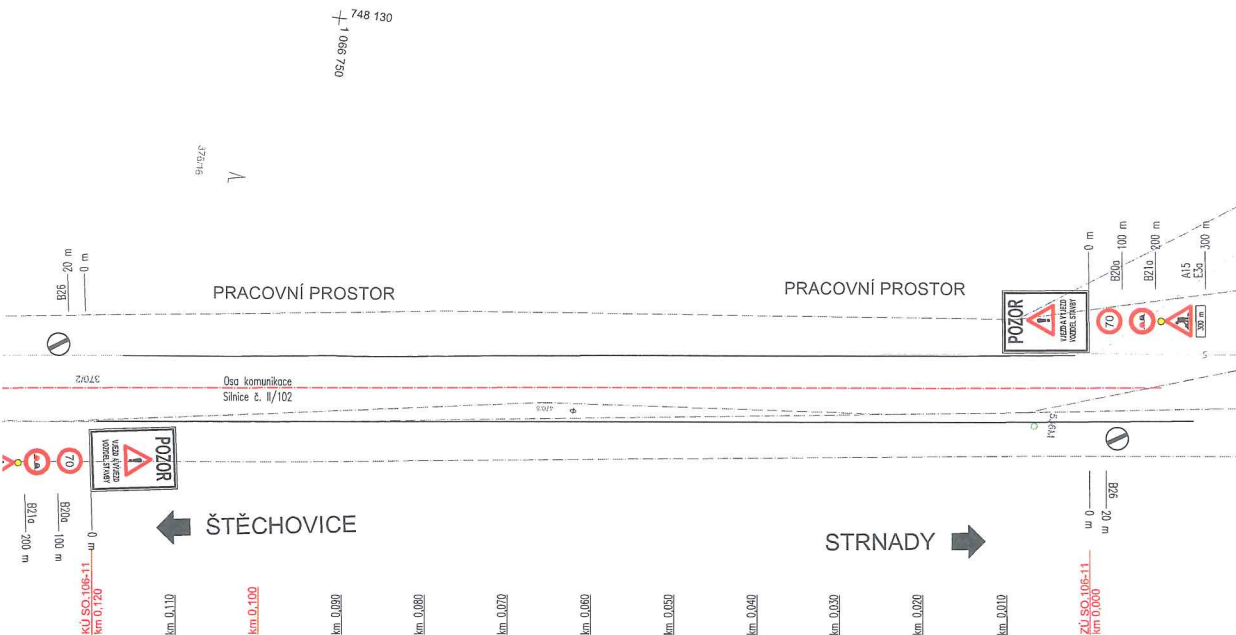
Obec Hradištko, IDDS: fxtbd3h

Obec Slapy, IDDS: hrfbxt6

Ropid, regionální organizátor pražské integrované dopravy, Rytířská č.p. 406/10, 110 00 Praha 1 (email)

O SITUACE STAVBY SO.106-11

1:500

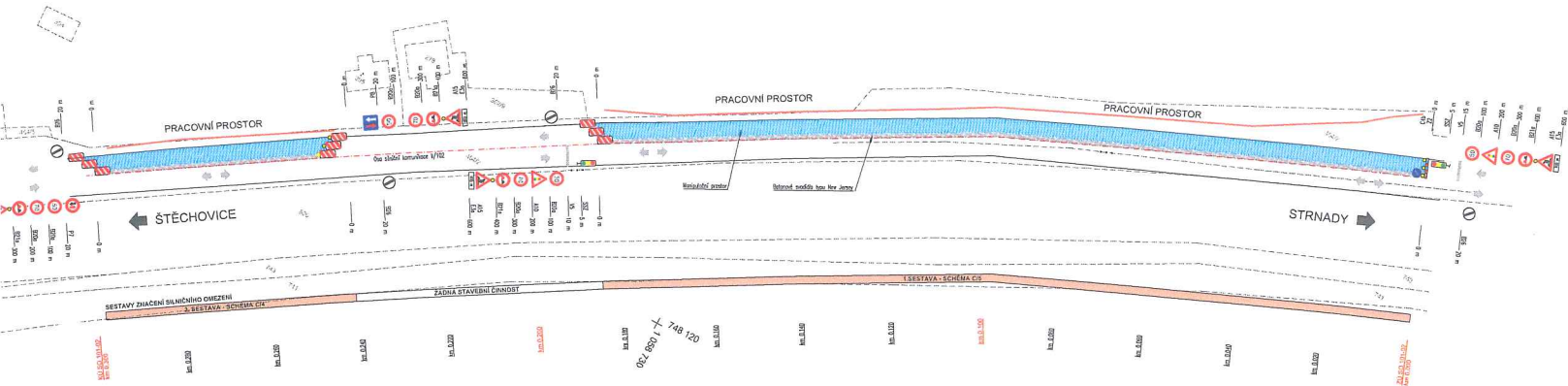


VÝZNAM ZKRATEK:
 ZU - Začátek úseku sanace
 KÚ - Konec úseku sanace

JEDNOTKY KÓT: MM
 SOUŘADNICOVÝ SYSTÉM: S-JTSK



		SPECIÁLNÍ A APLIKOVANÁ GEOTECHNIKA Údelní 33, 602 00 Brno IČ: 28237636 www.geoprojekt.cz	
		HLAVNÍ ŘEŠITEL / ZPRACOVAL Ing. Lenka Navrátilová	SCHVALIL Ing. Stanislav Štábl
OBJEDNATEL Minova Bohemia s.r.o. Lihovarská 1199/10, 716 00 Ostrava - Radvanice	DATUM III / 2017		ZMĚNA -
KOMPLEXNÍ SANACE SKAL II/102 V ÚSEKU STRNADY - ŠTĚCHOVICE		MĚŘÍTKO 1:500	FORMÁT 3 x A4
		STUPĚŇ RDS	ARCHIVNÍ ČÍSLO 17-03/01
		SOUPRAVA ČÍSLO VÝKRESU 2.1	
		OBJEKT SO.106 - ŽIŽKŮV VRCH	ČÁST DIO SITUACE STAVBY SO.106-11



LEGENDA:

- Linie pátý skalinho svahu dle zaměření, předmiot sanace
- Manipulační prostor
- Osa silniční komunikace III/102
- Hraniče katastru nemovitostí

POZNÁMKA:

- Pracovní prostor je vymezen zateřenoú kmi jedy svahu, na něž budou prováděny sanacní práce.
- Doplňovací značky a signály vypracovány v souladu s vyhlášeným bezpečnostním předpisem.

VÝZNAM ZKRATEK:

ZU - Zářizek usazko sanace

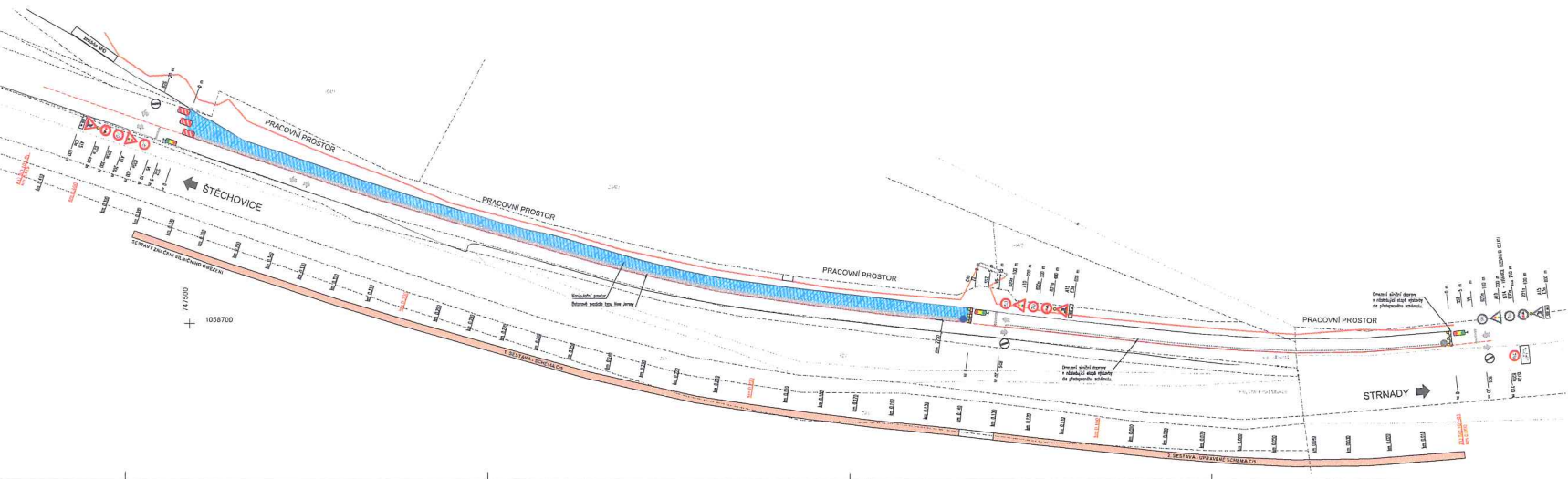
KO - Konec usazko sanace

JEDNOTKOVÝ KÓST 1:101

SGURÁDNOCOVÝ SYSTÉM S-JTSK

JEDNOTLIVÉ SESTAVY ZNAČENÍ DOPRAVNÍHO OMEZENÍ NEBUOUDÍ APLIKOVÁNY SOUČASNĚ, ALE CHRONOLOGICKY DLE ZAZNAMENÁNEHO POŘADÍ S ČESTUPEM ČASU DLE HARMONOGRAMU PRÁCI.

SGGeoprojekt		SPECIÁLNÍ A APLIKOVANÁ GEOTECHNIKA	
KLUKŮV ŘEŠENÍ / PRÁCOVNÍ		Ing. Stanislav Štáhl	
Ing. Lenka Havelková		2017-2017	
OBJEDVATEL	Minova Bohemia s.r.o.	PRŮBĚH	III/2017
	Litovelská 1199/16, 716 09 Ostava-Rabštejn	PRŮBĚH	1.000
NÁZEV	KOMPLEXNÍ SANACE SKAL III/102	FORMÁT	5 x A4
	V ÚSEKU STRNADY - ŠTĚCHOVICE	ČÍSLO	001
		ARCHIVNÍ ČÍSLO	17-23/01
		ROZMĚRY	1000x1400
OBJEKT	SO.101 - STRNADY		
ČÍSLO	DIO SITUACE STAVBY SO.101-02		2.2



LEGENDA:

- Linie pouty sklonů svahu dle zaměření, přednat sanace
- Manipulační prostor
- Opa sklonů kromě úseku M102
- Hranice katastru nemovitosti

POZNÁMKA:

- Práce provedeny v úseku od výhledu k bodu 10+000,000 dle zaměření, ostatní práce v úseku od 10+000,000 do 10+050,000 dle zaměření.
- Územní plánování a projektování provedeno v souladu s platnými předpisy a normami.

VÝZNAM ZKRATK:

- ST - staveniště
- STP - staveniště pro dopravu
- STP - staveniště pro dopravu

JEDNOTKY KOT: UM

SOUŘADNOVÝ SYSTÉM: S-JTSK

JEDNOTLIVÉ SESTAVY ZÁČERNÍ DOPRAVNÍHO OMEZENÍ NELEŽOU APLIKOVANÝM SOUČASNĚ, ALE CHRONOLOGICKY DLE ZADANÉHO POŘADÍ S ČISTUPEM ČASU DLE HÁŘIČOVÉHO PRÁČE.



SG Geoprojekt		SPECIÁLNÍ APLIKOVANÁ GEOTECHNIKA	
IČAN 185167 / ŽILINA Miroslav Boháčik, Ing. Libuše Lízalová, Ing.	SOUČIN Ing. Stanislav Bělák	DNE ÚČINNOSTI 10.10.2017	DNE ZÁVĚRY 10.10.2017
MĚŘÍ KOMPLETNÍ SANACE ŠKAL B102 V ÚSEKU STRNADY - ŠTĚCHOVICE	STAV ÚPRAVA ÚPRAVA ÚPRAVA	ÚPRAVA ÚPRAVA ÚPRAVA	ÚPRAVA ÚPRAVA ÚPRAVA
MĚŘÍ SO.101 - STRNADY			ÚPRAVA ÚPRAVA
ÚPRAVA DÍL SITUAČE STAVBY SO.101/01			ÚPRAVA ÚPRAVA