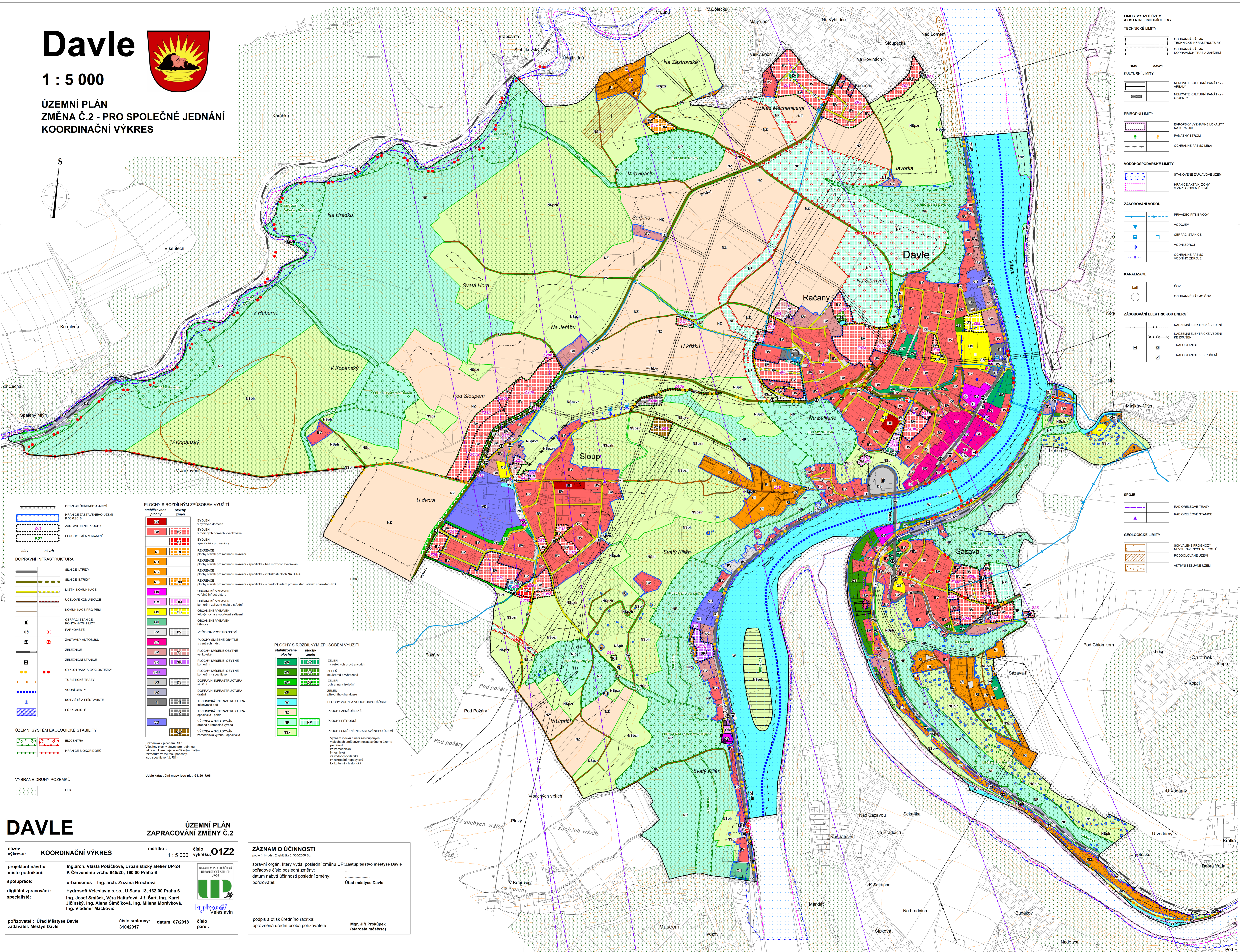
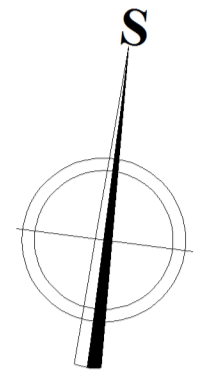


# Davle



1 : 5 000

## ÚZEMNÍ PLÁN ZMĚNA Č.2 - PRO SPOLEČNÉ JEDNÁNÍ KOORDINAČNÍ VÝKRES



**LIMITY VYUŽITÍ ÚZEMÍ  
A OSTATNÍ LIMITUJÍCÍ JEVI**

**TECHNICKÉ LIMITY**

- OCHRANNÁ PÁSMO TECHNICKÉ INFRASTRUKTURY
- OCHRANNÁ PÁSMO DOPRAVNÍ TRAS A ZÁŘÍZENÍ

**KULTURNÍ LIMITY**

- NEMOVITÉ KULTURNÍ PAMÁTKY - AREÁLY
- NEMOVITÉ KULTURNÍ PAMÁTKY - OBJEKTY

**PŘÍRODNÍ LIMITY**

- EVROPSKÝ VÝZNAMNÉ LOKALITY NATURA 2000
- PAMÁTNÝ STROM
- OCHRANNÉ PÁSMO LESA

**VODOHOSPODÁRSKÉ LIMITY**

- STANOVENÉ ZAPLAVOVÉ ÚZEMÍ
- HRANICE AKTIVNÍ ZÓNY V ZAPLAVOVÉM ÚZEMÍ

**ZASOBOVÁNÍ VODOU**

- PŘÍVADEČ RITNÉ VODY
- VODOLEM
- ČERPAČÍ STANICE
- VODNÍ ZDROJ
- OCHRANNÉ PÁSMO VODNÍHO ZDROJE

**KANALIZACE**

- ČOV
- OCHRANNÉ PÁSMO ČOV

**ZASOBOVÁNÍ ELEKTRICKOU ENERGIÍ**

- NADEŽNÍ ELEKTRICKÉ VEDENÍ KE ZRUŠENÍ
- NADEŽNÍ ELEKTRICKÉ VEDENÍ KE ZRUŠENÍ
- TRAFOSTANICE KE ZRUŠENÍ

**DOPRAVNÍ INFRASTRUKTURA**

- SILNICE I.TŘÍDY
- SILNICE II.TŘÍDY
- MÍSTNÍ KOMUNIKACE
- ÚČELOVÉ KOMUNIKACE
- KOMUNIKACE PRO PĚŠÍ
- ČERPAČÍ STANICE POKYNOVÝCH MĚST
- PARKOVISTĚ
- ZASTÁVKY AUTOBUSU
- ZELENICE
- ZELEZNÉ STANICE
- CYKLOTRASY A CHALOSTEŽKY
- TURISTICKÉ TRASY
- VODNÍ CESTY
- KOTVIŠTĚ A PŘÍSTAVIŠTĚ
- PREKLADBĚ

**ÚZEMNÍ SYSTÉM EKOLOGICKÉ STABILITY**

- BIOCENTRA
- HRANICE BIOKORIDORU

**VYBRANÉ DRUHY POZEMKŮ**

- LES

**PLOCHY S ROZDÍLNÝM ZPŮSOBEM VYUŽITÍ**

**stabilizované plochy**

- BR - BYDLENÍ v bytových domech
- BV - BYDLENÍ v rodinných domech - venkovská
- BV - BYDLENÍ specifická - pro seniory
- RI - REKREACE plochy stávající pro rodinnou rekreaci
- RI1 - REKREACE plochy stávající pro rodinnou rekreaci - specifická - bez možnosti zvlášťování
- RI2 - REKREACE plochy stávající pro rodinnou rekreaci - specifická - v blízkosti ploch NATURA
- RI3 - REKREACE plochy stávající pro rodinnou rekreaci - specifická - s předpokladem pro umístění stávajících charakterů RD
- OM - OBČANSKÉ VYBAVENÍ komerční zařízení směřující k občanům
- OS - OBČANSKÉ VYBAVENÍ občasných a sportovních zařízení
- OH - OBČANSKÉ VYBAVENÍ občasných zařízení
- PV - VEŘEJNÁ PROSTRANSTVÍ PLOCHY SMĚŠENÉ OBYTNÉ v centrálních městech
- SG - PLOCHY SMĚŠENÉ OBYTNÉ komerční
- SK - PLOCHY SMĚŠENÉ OBYTNÉ komerční
- DS - DOPRAVNÍ INFRASTRUKTURA drážní
- TI - TECHNICKÁ INFRASTRUKTURA technická síť
- VD - TECHNICKÁ INFRASTRUKTURA vodní síť
- NSpr - VÝROBA A SKLADOVÁNÍ zemědělské výroby - specifická

**Plozárka k plochám RI1**  
Všechny plochy stávající pro rodinnou rekreaci, které nejsou kódy svým malým rozměrem na výhledu dopravy, jsou specifická (S, RI1).

Údaje katastrální mapy jsou platné k 2017/06.

**PLOCHY S ROZDÍLNÝM ZPŮSOBEM VYUŽITÍ**

**stabilizované plochy**

- ZV - ZELENĚN na veřejných prostranstvích
- ZS - ZELENĚN soukromá a vyznačená
- ZO - ZELENĚN ochranná a božská
- ZP - ZELENĚN přírodního charakteru
- W - PLOCHY VODNÍ A VODOHOSPODÁRSKÉ
- NZ - PLOCHY ZEMĚDĚLSKÉ
- NP - PLOCHY PŘÍRODNÍ
- NSx - PLOCHY SMĚŠENÉ NEZASTAVĚNÉHO ÚZEMÍ

Význam ideové funkce zastopovaných v plochách smíšených nezastavěného území se připojí až po příloze při zjednotěném řešení v rámci územního plánování.

**DAVLE**

**ÚZEMNÍ PLÁN ZAPRACOVÁNÍ ZMĚNY Č.2**

název výkresu: **KOORDINAČNÍ VÝKRES** měřítko: 1 : 5 000 číslo výkresu: **O122**

projektant návrhu: Ing.arch. Vlasta Poláčková, Urbanistický atelier UP-24  
místo podnikání: K Červenému vrchu 845/2b, 160 00 Praha 6  
spolupráce: urbanismus - Ing. arch. Zuzana Hrochová  
digitální zpracování: Hydrosft Velešlavin s.r.o., U Sadu 13, 162 00 Praha 6  
specialisté: Ing. Josef Smíšák, Věra Hlatuňová, Jiří Šartl, Ing. Karel Jičínský, Ing. Alena Šimčíková, Ing. Milena Morávková, Ing. Vladimír Mackovík

pořizovatel: Úřad Městské Davle  
zadávatel: Město Davle

číslo smlouvy: 31042017 datum: 07/2018 číslo paré:

ING. ARCH. VLASTA POLÁČKOVÁ  
URBANISTICKÝ ATELIER  
UP-24

Hydrosft  
Velešlavin

**ZÁZNAM O ÚČINNOSTI**  
podle § 14 odst. 2 vyhlášky č. 502/2006 Sb.

správní orgán, který vydal poslední změnu ÚP: Zastupitelstvo městyse Davle  
pořadové číslo poslední změny: ---  
datum nabytí účinnosti poslední změny: ---  
pořizovatel: Úřad městyse Davle

podpis a otepis úředního razítka: oprávněná úřední osoba pořizovatele: Mgr. Jiří Prokůpek (starosta městyse)