



Městský úřad Černošice
Odbor stavební úřad – oddělení dopravy a správy komunikací
pracoviště Podskalská 19
120 00 Praha 2

ÚŘAD MĚSTYSE DAVLE 252 06 DAVLE
Došlo: 10-04-2019
DS = -
Č.J.: 513, 2019/410

Spis. ZN. výst.:20387/2019/Ko
Č.j.: MUCE 23883/2019 OSU
vyřizuje: Olga Kopřivová, Podskalská 19, Praha 2
tel./e-mail: 221 982 394 / olga.koprivova@mestocernosice.cz

V Praze dne 9.4.2019

Rozhodnutí

Městský úřad Černošice, odbor stavební úřad – oddělení dopravy a správy komunikací, jako silniční správní úřad příslušný podle § 40 odst. 4 písm. a) zákona č. 13/1997 Sb., o pozemních komunikacích, ve znění pozdějších předpisů, v řízení o povolení částečné uzavírky komunikace, vydává toto rozhodnutí žadateli :

STRABAG a.s., Na Bělidle 198/21, 150 00 Praha 5, zastoupený

LUSMIA DZ s.r.o., IČO 06904742, V dolinách 1515/1b, 101 00 Praha 10

Podle ustanovení § 24 zákona č. 13/1997 Sb., o pozemních komunikacích, ve znění pozdějších předpisů., **se povoluje částečná uzavírka**

komunikace: silnice č. II/102
v úseku: hranice hl.m. - Měchenice
z důvodů: oprava komunikace
termín: od 24.4.2019 do 12.12.2019

Práce budou probíhat v km staničení 0 -1,8, a 3,5 – 4,5 .

Investor : *Krajská správa a údržba silnic Středočeského kraje, p.o.*

Zhotovitel : *STRABAG a.s., Na Bělidle 198/21, 150 00 Praha 5, IČO 60838744*

odpovědná osoba : *Josef Nejedlík tel. : 724 147 735*

Vedení pravidelné autobusové dopravy linek PID:

V průběhu 1.úseku stavby od hranic s hl.m. Praha v délce 260m (směrem na Štěchovice) v km. 0,000-0,260 **bude bez náhrady zrušena zastávka „Jíloviště, Výzkumný ústav“ v obou směrech v termínu od 24.4.2019 do 24.5.2019. Nástup a výstup k Výzkumnému ústavu lesního hospodářství a k přívozu do Vraného nad Vltavou bude možný pouze ze zastávky „Strnady“.**

Pěší přístup od přívozu z Vraného nad Vltavou bude zajištěn a vyznačen po cestě podél řeky s přístupem k zastávce „Strnady“ a opačně. Taktéž bude od zastávky „Strnady“ vyznačen pěší přístup k Výzkumnému ústavu po místních komunikacích na Strnadech. Průchod stavbou nebude možný.

Toto rozhodnutí se vydává za podmínek:

- **Doprava bude vedena v úsecích stavby jedním jízdním pruhem, řízena světelným signalizačním zařízením (SSZ). Stavba bude probíhat po úsecích v max. délce 480m, vždy budou realizovány současně dva úseky najednou , vzdálenost mezi dvěma úseky se SSZ musí být vždy min. 2km.**
- **Dopravní značení bude provedeno v reflexním provedení, dle vyhlášky MDS č. 294/2015 Sb., v souladu se Zásadami pro označování pracovních míst na pozemních komunikacích č. TP 66 ČSN 018020, dle stanovení přechodné úpravy provozu na komunikacích č.j. MUCE 23376/2019 OSU vydané Opatřením obecné povahy č. 48/2019 a odsouhlasené situace DIO.**

- Po celou dobu částečné uzavírky bude pracovní místo řádně označeno a zabezpečeno z hlediska bezpečnosti silničního provozu a pohybu osob, dopravní značení včetně SSZ bude kontrolováno, případně doplněno. Za předepsané značení odpovídá zhotovitel po celou dobu uzavírky.
- Pro řízení dopravy v místech omezených částečnou uzavírkou bude použito světelné signalizační zařízení s dynamickým řízením provozu dle délky uzavřeného úseku a provozu na sil. II/102.
- V případě neúměrného tvoření kolon v pracovní dny v ranní dopravní špičce (do 8.00 hod.) ve směru na Prahu, je zhotovitel povinen po dobu nezbytně nutnou zajistit pověřené osoby pro řízení dopravy a zrychlení průjezdu v úsecích částečné uzavírky, v ostatní době dle možností stavby.
- Prostor stavby bude od dočasného jízdního pásu oddělen betonovými svodidly New Jersey .
- Žadatel v případě časového zkrácení prací zajistí úpravu dopravního značení a zařízení dle nového dopravního režimu a bude informovat OSÚ- oddělení dopravy a správy komunikací MěÚ Černošice.
- Za průběh částečné uzavírky zodpovídá zhotovitel.
- Pokud si to vyžádá veřejný zájem, může Městský úřad Černošice, odbor stavební úřad, oddělení dopravy a správy komunikací podmínky tohoto rozhodnutí doplnit nebo pozměnit.

Účastníci řízení na něž se vztahuje rozhodnutí správního orgánu:
LUSMIA DZ s.r.o., V dolínách 1515/b, Praha 10

Odůvodnění

Žadatel v souladu s § 24 zákona č. 13/1997 Sb., o pozemních komunikacích a § 39 odst. 1 vyhlášky č. 104/1997 Sb., kterou se provádí zákon o pozemních komunikacích, podal dne 22.3.2019 žádost o povolení částečné uzavírky sil. II/102 v úseku hranice s hl.m. Praha – Měchenice z důvodů provádění rekonstrukce silnice II/102 včetně mostních objektů.

Silniční správní úřad žádost podle § 39 odst. 1 vyhlášky č. 104/1997 Sb., kterou se provádí zákon o pozemních komunikacích, posoudil a podle § 24 odst. 8 zákona o pozemních povolil uzavírku komunikace za podmínek stanovených ve výroku tohoto rozhodnutí, protože byly splněny zákonné podmínky pro vydání tohoto rozhodnutí a na základě předchozího souhlasu Policie ČR, DI Praha venkov – Západ ze dne 27.3.2019 č.j. KRPS-86698/ČJ-2019-011606-KI, souhlas vlastníka pozemku parc.č. 3177 k.ú. Zbraslav (pěší přístup k zastávce „Strnady“) ze dne 14.3.2019 .

Účastníci řízení - další dotčené osoby:

Krajská správa a údržba silnic Středočeského kraje, příspěvková organizace

Poučení

Proti tomuto rozhodnutí lze podat odvolání podle ustanovení § 81 a § 83 zákona č. 500 / 2004 Sb., správní řád, ve znění pozdějších předpisů, do 15 dnů ode dne doručení ke Krajskému úřadu Středočeského kraje, a to podáním prostřednictvím odboru dopravy Městského úřadu Černošice.

V souladu s § 24 odst. 4 zákona č. 13/1997 Sb., o pozemních komunikacích, vylučuje se případnému odvolání podle § 85 odst. 2 zákona 500/2004 Sb., správní řád, odkladný účinek.

Proti tomuto rozhodnutí o vyloučení odkladného účinku odvolání se nelze odvolat.

Odvoláním lze napadnout výrokovou část rozhodnutí, jednotlivý výrok nebo jeho vedlejší ustanovení. Odvolání jen proti odůvodnění rozhodnutí je nepřipustné.

Nedodržení termínů nebo dalších podmínek uvedených v rozhodnutí opravňuje správní orgán zahájit řízení o přestupku s možností uložení pokuty do 500 000 Kč.

Olga Kopřivová v.r.
referent oddělení dopravy a správy
komunikací OSU
"otisk razítka"

Obdrží :

účastníci

LUSMIA DZ s.r.o., IDDS: em74d38

sídlo: V dolínách č.p. 1515/1b, Praha 10-Michle, 101 00 Praha 101

Krajská správa a údržba silnic Středočeského kraje, příspěvková organizace, IDDS: a6ejgm x

sídlo: Zborovská č.p. 81/11, 150 00 Praha 5-Smíchov

na vědomí :

Krajské ředitelství policie Středočeského kraje, Praha - venkov ZÁPAD, DI, IDDS: 2dtai5u

sídlo: Zborovská č.p. 13, 150 00 Praha 5 - Smíchov

Regionální organizátor pražské integrované dopravy (ROPID), IDDS: ku79q7n

sídlo: Rytířská č.p. 406/10, 110 00 Praha 1 - Staré Město

Městys Davle, IDDS: aeybpn5

sídlo: Na náměstí č.p. 63, 252 06 Davle

Městys ŠTĚCHOVICE, IDDS: i5tbbbm

sídlo: Hlavní č.p. 3, 252 07 Štěchovice

Obec Bojanovice, IDDS: bxqak97

sídlo: Bojanovice č.p. 12, 252 06 Davle

Obec Bratřínov, IDDS: dxgajiv

sídlo: Bratřínov č.p. 12, 252 05 Hvozdnice

Obec Buš, IDDS: eg7azin

sídlo: Buš, Buš, 252 08 Slapy nad Vltavou

Obec Hradištko, IDDS: fxtbd3h

sídlo: Chovatelů č.p. 500, 252 09 Hradištko

Obec Hvozdnice, IDDS: mnpatc5

sídlo: Hvozdnice č.p. 160, 252 05 Hvozdnice

Obec Měchenice, IDDS: gt2aspx

sídlo: Hlavní č.p. 4, Měchenice, 252 06 Davle

Obec Petrov, IDDS: e5mauud

sídlo: Hlavní č.p. 30, 252 81 Petrov

Obec Slapy, IDDS: hrfbxt6

sídlo: Slapy č.p. 72, 252 08 Slapy nad Vltavou

Obec Vrané nad Vltavou, IDDS: jr6bgyi

sídlo: Březovská č.p. 112, 252 46 Vrané nad Vltavou

Výzkumný ústav lesního hospodářství a myslivosti, v. v. i., IDDS: 5p7ua5u

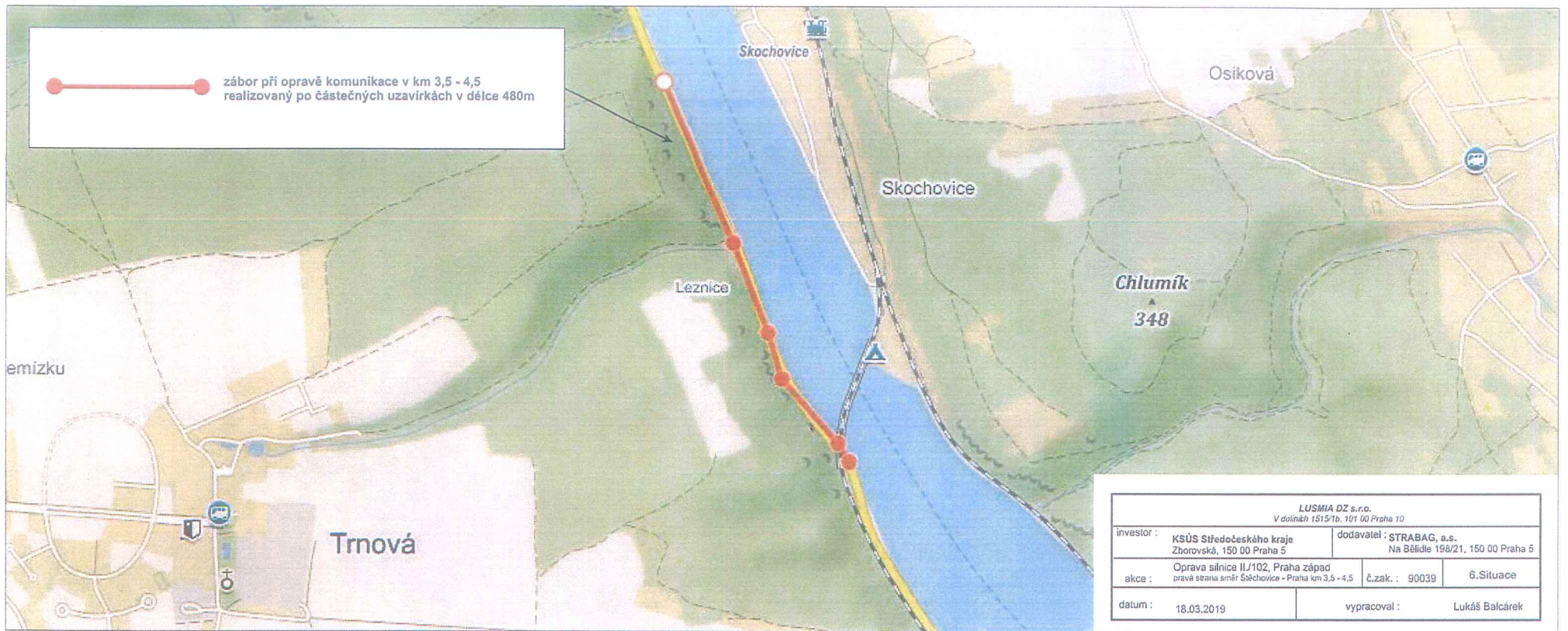
sídlo: Strnady č.p. 136, 252 02 Jíloviště

Hasičský záchranný sbor Středočeského kraje, IDDS: dz4aa73

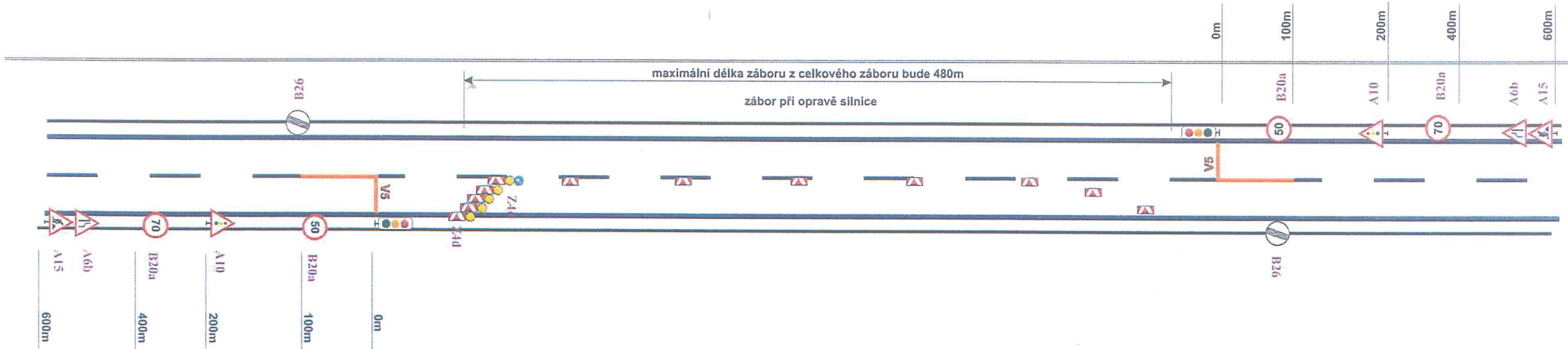
sídlo: Jana Palacha č.p. 1970, 272 01 Kladno 1

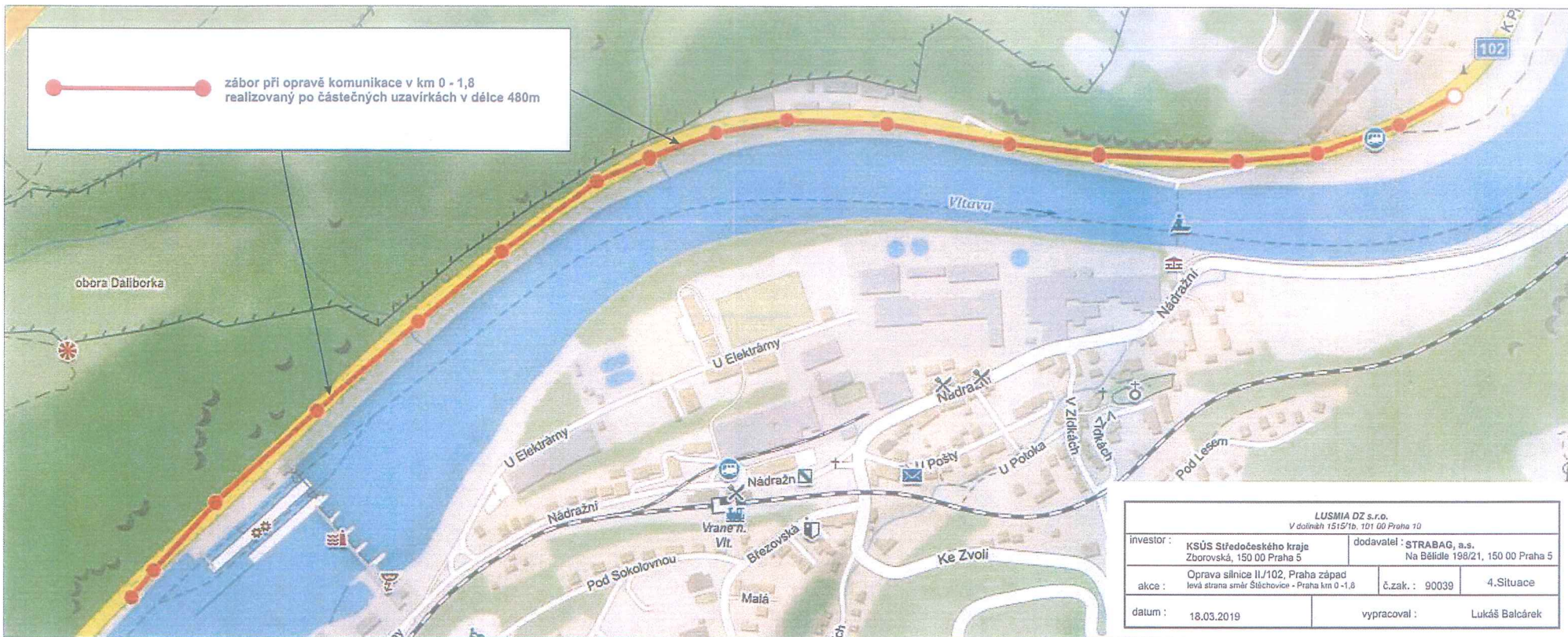
Zdravotnická záchranná služba Středočeského kraje, příspěvková organizace, IDDS: wmjmahj

sídlo: Vančurova č.p. 1544, 272 01 Kladno 1

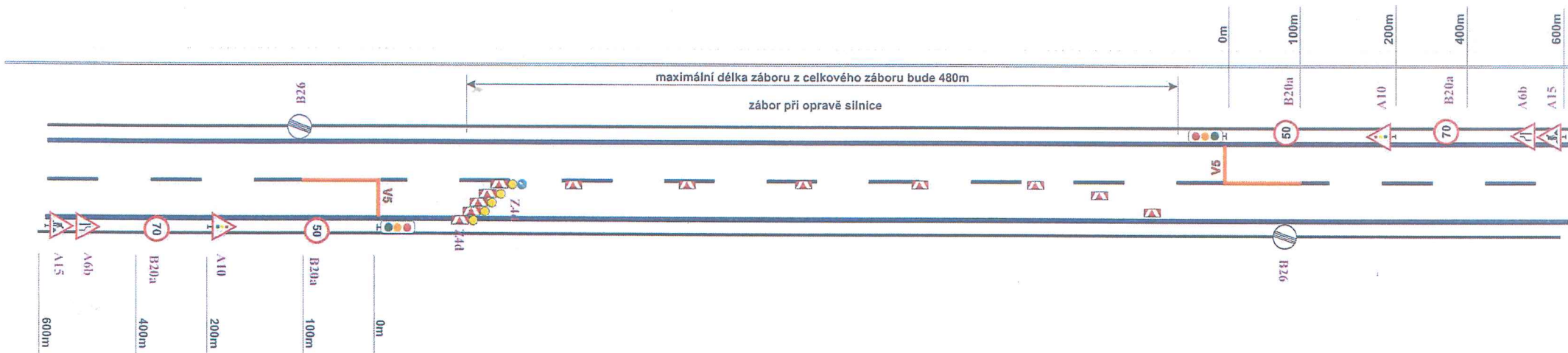


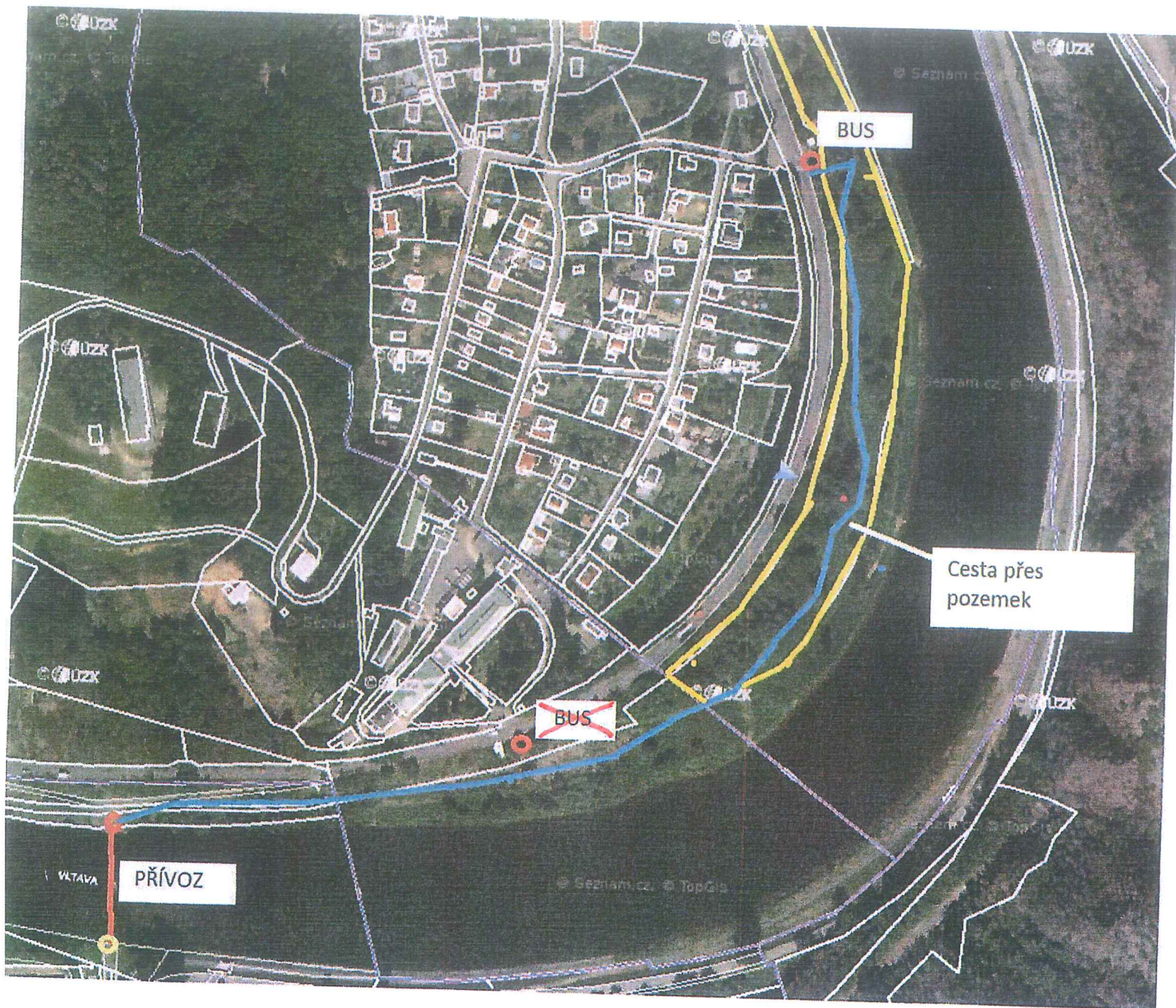
← SMĚR DAVLE SMĚR PRAHA →





← SMĚR DAVLE SMĚR PRAHA →





BUS

Cesta přes
pozemek

~~BUS~~

PŘÍVOZ

VLTAVA