



Městský úřad Černošice

Odbor stavební úřad - oddělení dopravy a správy komunikací

Podskalská 19

120 00 Praha 2

Spis. ZN. výst.:47654/2020/Kou
Č.j.: MUCE 50413/2020 OSU
vyřizuje: Karla Koupá, Podskalská 19, Praha 2
tel./e-mail: 221 982 220 / karla.koupa@mestocernosice.cz

V Praze dne 5.8.2020

OZNÁMENÍ VEŘEJNOU VYHLÁŠKOU

Opatření obecné povahy č. 134/2020

Stanovení přechodné úpravy provozu na pozemní komunikaci

Městský úřad Černošice, OSÚ - oddělení dopravy a správy komunikací, (dále jen "správní orgán") příslušný podle § 124 odst. 6 zákona č. 361/2000 Sb., o provozu na pozemních komunikacích a o změnách některých zákonů (dále jen "zákon o silničním provozu") na základě návrhu, který podal

*FIRESTA-Fišer, rekonstrukce, stavby a.s., IČO: 25317628, Mlýnská 388/68, 602 00 Brno
zastoupená*

Třicestné semaforey s.r.o., IČO 05221684, U Luhu 220/14, 635 00 Brno

po projednání s Policíí České republiky, Krajské ředitelství Policie Středočeského kraje, Dopravní inspektorát Praha venkov – JIH ze dne 28.7.2020 a 5.8.2020.

s t a n o v í

podle § 77 odst. 1 písm. c) a § 77 odst. 5 zákona o silničním provozu, opatřením obecné povahy přechodnou úpravu provozu **na sil. II/102 v Měchenicích**, v souladu s § 61 odst.3 zákona č. 361/2000 Sb., o provozu na pozemních komunikacích, ve znění pozdějších předpisů .

Přechodná úprava bude provedena dle předloženého schváleného dopravně inženýrského opatření vypracovaného firmou LUSMIA DZ s datem 12.11.2019 a Ing. J.Vaňkem s datem 7/2020, které jsou nedílnou součástí tohoto stanovení.

Dopravní značení bude osazeno :

V termínu: **od 10.8.2020 do 15.10.2020** - dopravní omezení

11.8.2020 od 22:00 hod - 12.8.2020 do 04:00 hod – částečná uzavírka

22.9.2020 od 22:00 hod - 23.9.2020 do 04:00 hod – částečná uzavírka

Z důvodů: Oprava železničního mostu Měchenice v km 29,319 – K01

Podmínky pro provedení přechodné úpravy provozu:

1. Provedení a umístění dopravního značení musí být v souladu s vyhláškou č. 294/2015 Sb., kterou se provádějí pravidla provozu na pozemních komunikacích a úprava a řízení provozu na pozemních komunikacích, ve znění pozdějších předpisů, a dle příslušných platných technických norem.
2. Veškeré dopravní značení bude použito v provedení s reflexním povrchem v základní velikosti. Všechny součásti dopravních značek (patka, sloupek, značka, uchycení) musí být schváleného typu.
3. Osazení dopravního značení zajistí žadatel.
4. Dopravní omezení bude probíhat v úseku o max. délce 160m, v průjezdním pruhu komunikace bude vždy ponechán průjezd v šíři min. 3,0m.

5. Žadatel zajistí v době částečných krátkodobých uzavírek koordinaci SSZ se zhotovitelem staveb již probíhajících na silnici II/102 Měchenice – Štěchovice firmou STRABAG a.s. z důvodu zajištění plynulosti provozu na dotčené pozemní komunikaci.
6. Po ukončení prací v úseku částečných uzavírek bude příslušné DIO vždy demontováno.
7. Trvalé dopravní značení, které je v rozporu s přechodným dopravním značením bude překryto a po ukončení akce uvedeno do dopravního režimu platného před částečnou uzavírkou.
8. Při realizaci prací bude postupováno tak, aby nedošlo k poškození nebo znečištění silnice, jejích součástí a příslušenství mimo úsek stavby. Pokud však ke škodě přesto dojde, je žadatel povinen poškození oznámit správci silnic – KSÚS Středočeského kraje, p.o. a bezodkladně s nimi projednat způsob odstranění poškození
9. Z důvodu zajištění bezpečnosti silničního provozu může správní orgán stanovit další dopravní značení, případně stanovené dopravní značení změnit.

Odpovědná organizace za DZ : Třicestné semaforey s.r.o.

odpovědná osoba : Pavel Jankůj tel.: 724 040 943

Odůvodnění:

Městský úřad Černošice , OSU oddělení dopravy a správy komunikací, Podskalská19,120 00 Praha 2, stanovil přechodnou úpravu provozu na základě návrhu žadatele, po projednání s dotčenými orgány Policie ČR z důvodu zajištění bezpečnosti silničního provozu při realizaci stavby. Žadatel předložil jednoduchou projektovou dokumentaci.

Toto stanovení přechodné úpravy je podkladem pro povolení dopravního omezení a částečné krátkodobé uzavírky sil. II/102 v Měchenicích při opravě železničního mostu Měchenice v km 29,319 – K01.

Městský úřad Černošice OSÚ - oddělení dopravy a správy komunikací návrh posoudil a neshledal důvody, které by bránily stanovení přechodné úpravy provozu, a proto stanovil přechodnou úpravu provozu na pozemních komunikacích.

Poučení:

Ve smyslu ust. § 77 odst. 5 zákona č. 361/2000 Sb., o provozu na pozemních komunikacích, opatření obecné povahy **nabývá účinnosti pátý den po vyvěšení** veřejné vyhlášky. Ve smyslu ust. §173 odst.2 zákona č.500/2004 Sb., správní řád, nelze proti opatření obecné povahy podat opravný prostředek.

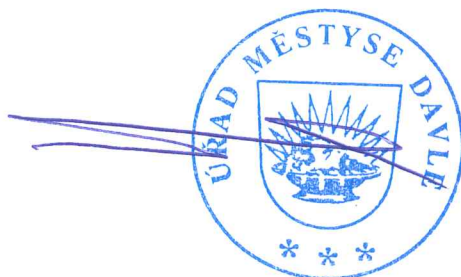
Ing. Petra Pelešková
vedoucí odboru stavební úřad
Městský úřad Černošice
"otisk úředního razítka"

S žádostí o zveřejnění dokumentu na úřední desce a zaslání s potvrzením o vyvěšení zpět na MěÚ Černošice.

Oznámení musí být vyvěšeno po dobu 15 dnů na úřední desce MěÚ Černošice, Úřad městyse Davle, OÚ Měchenice, Úřad městyse Štěchovice

Vyvěšeno dne: 7.9.2020

Sejmuto dne: 24.9.2020



Obdrží:

Třicestné semaforey s.r.o., IDDS: ggax6y4

sídlo: U Luhu č.p. 220/14, 635 00 Brno 35

Městys Davle, IDDS: aeybpn5

sídlo: Na náměstí č.p. 63, 252 06 Davle

Městys ŠTĚCHOVICE, IDDS: i5tbbm

sídlo: Hlavní č.p. 3, 252 07 Štěchovice

Obec Měchenice, IDDS: gt2aspx

sídlo: Hlavní č.p. 4, Měchenice, 252 06 Davle

Krajská správa a údržba silnic Středočeského kraje, příspěvková organizace, IDDS: a6ejgmx

sídlo: Zborovská č.p. 81/11, 150 00 Praha 5-Smíchov

Na vědomí:

Krajské ředitelství policie Středočeského kraje, Územní odbor Praha venkov - ZÁPAD, Dopravní inspektorát, IDDS: 2dtai5u

sídlo: Zborovská č.p. 1505/13, 150 00 Praha 5

Krajské ředitelství policie Středočeského kraje, Územní odbor Praha venkov-JIH, DI, IDDS: 2dtai5u

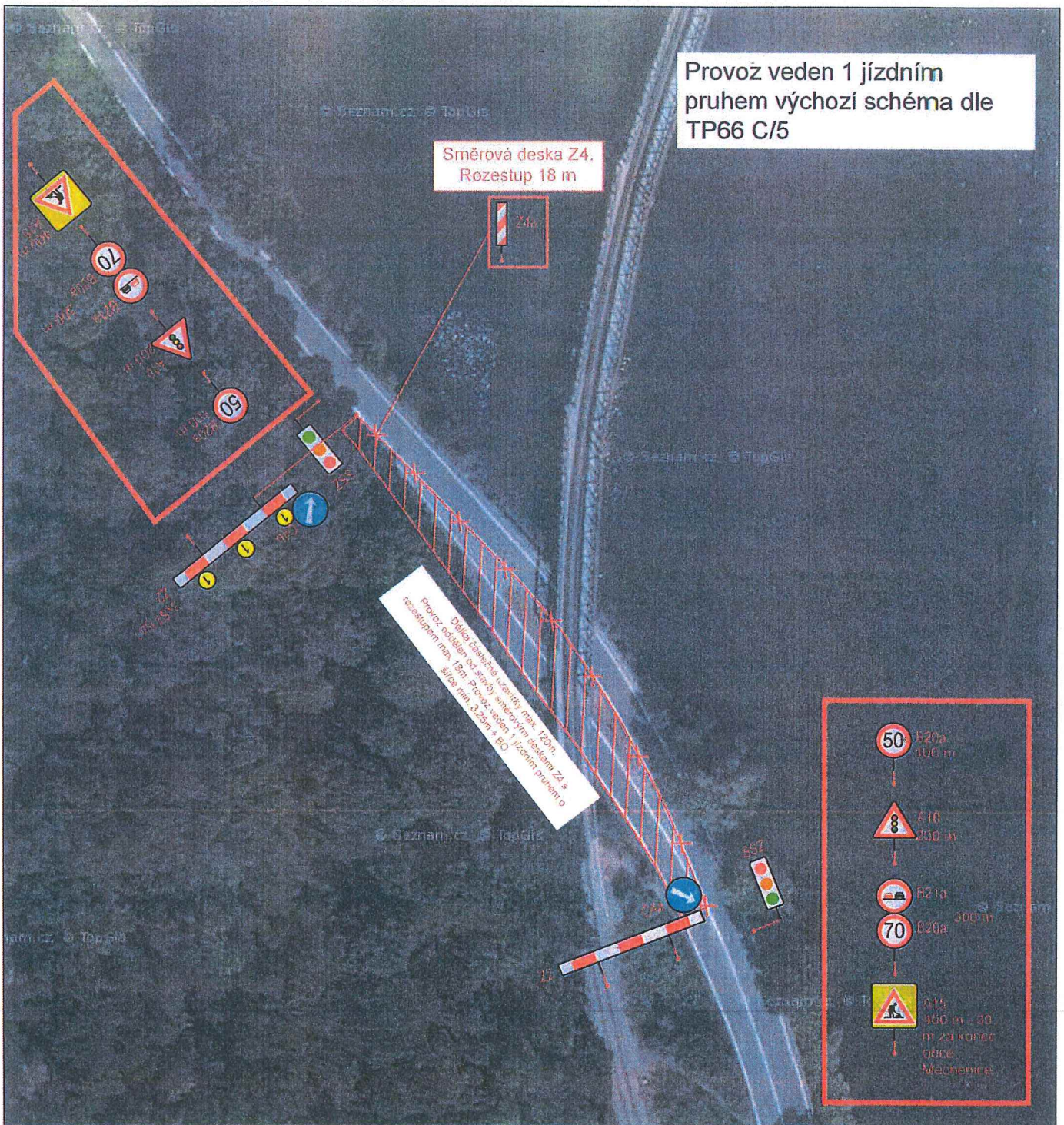
sídlo: Masarykovo nám. č.p. 708, 251 64 Mnichovice



Umístění nového dopravního značení je pouze orientační. Přesné umístění určí odpovědná osoba dle místních poměrů.

Zdroj mapového podkladu: mapy.cz

INVESTOR:	KSÚS Středočeského kraje	AKCE:	Částečná NOČNÍ uzavírka II/102	
KRAJ:	Středočeský kraj	PŘÍLOHA:	Zájmové území	
OBEC:	Měchenice			
PROJEKTANT:		VYPRACOVAL:	Ing. Jan Vaněk	KOPIE Č.:
		FORMÁT A4:	1 x A4	A
		DATUM:	7/2020	
		MĚŘÍTKO:	1:750	
KOPÍROVÁNÍ A ROZMNOŽOVÁNÍ POUZE PO PŘEDCHOZÍM SOUHLASU 3K ZNAČKY s.r.o.				




Umístění nového dopravního značení je pouze orientační. Přesné umístění určí odpovědná osoba dle místních poměrů.

Zdroj mapového podkladu: mapy.cz

INVESTOR:	KSÚS Středočeského kraje	AKCE:	Částečná NOČNÍ uzavírka II/102	
KRAJ:	Středočeský kraj	PŘÍLOHA:	Situace DIO	
OBEC:	Měchenice			
PROJEKTANT:		VYPRACOVAL:	Ing. Jan Vaněk	KOPIE Č.:
		FORMÁT A4:	1 x A4	PŘÍLOHA Č.: B
		DATUM:	7/2020	
		MĚŘÍTKO:	1:750	

KOPIROVÁNÍ A ROZMNOŽOVÁNÍ POUZE PO PŘEDCHOZÍM SOUHLASU 3K ZNAČKY s.r.o.

Legenda :  B3 TDZ Trvalé dopravní značení

 A15 Provizorní (dočasná) dopravní značení

LUSMIA DZ, S. R. O. , V dalně 1515/3b, 101 00 Praha 10 Korespondenční adresa : Cyprihoava 701/11, 149 00 Praha 4		
investor : SŽDC Praha, státní organizace Dělnická 1905/7, 110 00 Praha 1	dodavatel : TOP CON SERVIS s.r.o. Ke Štře: 1824/2E, 182 00 Praha 8	
akce : Oprava železničního mostu Měchanice, Praha západ	č.znak. : 90062	3.Etapa
datum : 12.11.2019	vypracoval :	LuKáš Balčárek

