

# ZEMĚMĚŘICKÝ ÚŘAD

Pod sídlištěm 9, 182 11 Praha 8  
P. O. Box 21

Město Černošice  
Karlštejská 259  
Černošice  
252 28  
ID DS.: u46bwy4

VÁŠ DOPIS ZN. / ZE DNE

NAŠE ZNAČKA

VYŘIZUJE / TELEFON

V PRAZE DNE

Č.j:ZÚ-04351/2020-13600

Zahradníček / 284041643

9. 9. 2020

## **Věc: Oznámení o výkonu zeměměřických činností pro aktualizaci ZABAGED® v roce 2020**

**Zeměměřický úřad** (dále jen „ZÚ“) je organizační složkou státu a vykonává na základě § 3a písm. e) zákona č. 359/1992 Sb., o zeměměřických a katastrálních orgánech, správu Základní báze geografických dat České republiky (ZABAGED®). Správa ZABAGED® je podle § 4 písm. e) zákona č. 200/1994 Sb., o zeměměřictví a o změně a doplnění některých zákonů souvisejících s jeho zavedením, zeměměřickou činností ve veřejném zájmu. Ustanovení § 4a zákona č. 200/1994 Sb. vymezuje obsah, správu, užití a rozšiřování dat ZABAGED®. Podrobněji určuje obsah ZABAGED® vyhláška č. 31/1995 Sb., kterou se provádí zákon č. 200/1994 Sb.

Dle § 7 odst. 1 zákona č. 200/1994 Sb., jsou pověřeni zaměstnanci ZÚ oprávněni při výkonu zeměměřických činností v nezbytném rozsahu vstupovat a vjíždět na pozemky po předchozím oznámení vlastníkově nebo oprávněnému uživateli pozemků. Do staveb a oplocených areálů mohou tyto osoby vstupovat se souhlasem vlastníka nebo oprávněného uživatele stavby. Společně s nimi mohou na pozemky vstupovat a vjíždět a do staveb vstupovat i jejich pomocní pracovníci. Vlastník nebo oprávněný uživatel pozemku nesmí těmito osobám ve vstupu a vjíždění na pozemek bránit. Oprávnění ke vstupu do prostorů a k provádění topografických prací prokážou zaměstnanci ZÚ speciálním služebním průkazem ZÚ.

Oznamujeme vám proto, že v rámci plnění úkolů v roce 2020 budou provádět zaměstnanci ZÚ zeměměřické činnosti pro obnovu ZABAGED® ve správním obvodu rozšířené působnosti vaší obce na území mapového listu ZM 12-42 dle kladu Základní mapy měřítko 1 : 50 000, viz grafickou přílohu.

V souladu s § 6 odst. 4 zákona č. 200/1994 Sb., vás žádám o předání této informace městským a obecním úřadům působícím ve vymezeném prostoru a o vyvěšení tohoto oznámení na úředních deskách. Současně vás žádám o součinnost v případě, že se na vás, nebo jednotlivé městské nebo obecní úřady, obrátí pověřeni zaměstnanci ZÚ, zejména s žádostí o určení staveb, kde sídlí orgány veřejné správy ČR.

### Kontaktní osoba ZÚ pro terénní topografické práce:

Ing. Pavel Zahradníček, vedoucí Oddělení sběru dat Praha


email: [Pavel.Zahradnicek@cuzk.cz](mailto:Pavel.Zahradnicek@cuzk.cz), tel.: 284 041 643, mobil: 605 279 242

### Termín topografického šetření:

**09-11/2020**

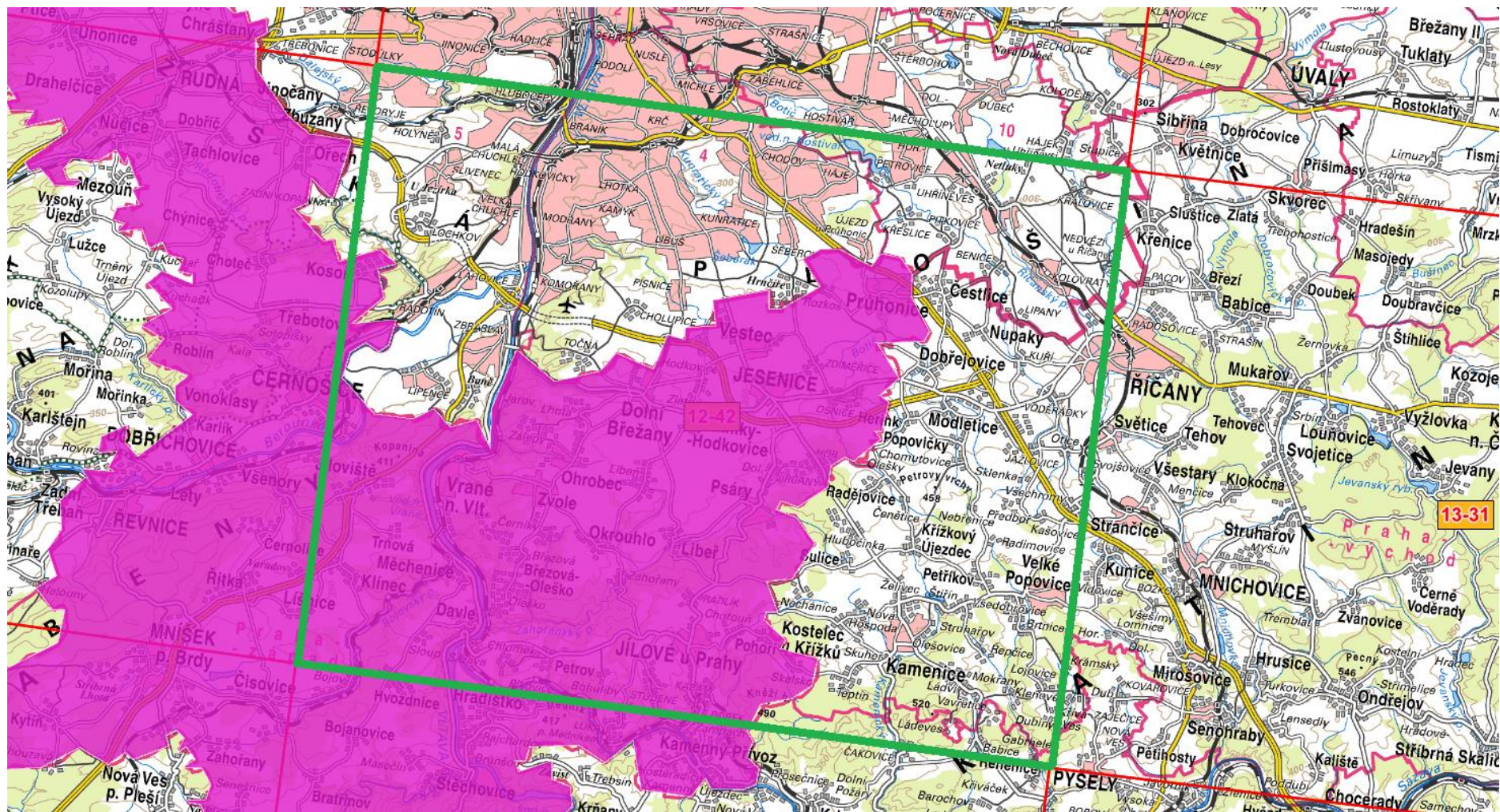
Přílohy: 1. Vyznačené území aktualizace ZABAGED® ZM 12-42

2. Seznam obcí, jejichž celé nebo část území spadá do vymezeného prostoru aktualizace

  
RNDr. Jana Pressová  
ředitelka Odboru ZABAGED



Příloha 1:



**Příloha 2: Seznam obcí, jejichž celé nebo část území spadá do vymezeného prostoru aktualizace**

<b>Mapový list</b>	<b>Obec</b>	<b>Typ obce</b>	<b>ORP</b>
1242	Březová-Oleško	Obec	Černošice
1242	Černošice	Město	Černošice
1242	Čisovice	Obec	Černošice
1242	Davle	Městys	Černošice
1242	Dolní Břežany	Obec	Černošice
1242	Hradištko	Obec	Černošice
1242	Hvozdnice	Obec	Černošice
1242	Jesenice	Obec	Černošice
1242	Jílové u Prahy	Město	Černošice
1242	Jíloviště	Obec	Černošice
1242	Klínec	Obec	Černošice
1242	Kosoř	Obec	Černošice
1242	Libeň	Obec	Černošice
1242	Líšnice	Obec	Černošice
1242	Měchenice	Obec	Černošice
1242	Ohrobec	Obec	Černošice
1242	Okrouhlo	Obec	Černošice
1242	Petrov	Obec	Černošice
1242	Pohoří	Obec	Černošice
1242	Průhonice	Obec	Černošice
1242	Psáry	Obec	Černošice
1242	Trnová	Obec	Černošice
1242	Vestec	Obec	Černošice
1242	Vrané nad Vltavou	Obec	Černošice
1242	Všenory	Obec	Černošice
1242	Zlatníky-Hodkovice	Obec	Černošice
1242	Zvole	Obec	Černošice