

Městský úřad Černošice
Odbor stavební úřad - oddělení dopravy a správy komunikací
Podskalská 19
120 00 Praha 2

Spis. ZN. výst.: 158676/2020/Hor/Měchenice
Č.j.: MUCE 39344/2021 OSU
vyřizuje: Amálie Horníčková, kancelář č. dv. 110
tel./e-mail: 221 982 394 / amalie.hornickova@mestocernosice.cz

V Praze dne 30. 3. 2021

OZNÁMENÍ VEŘEJNOU VYHLÁŠKOU **Opatření obecné povahy č. 70/2021**

Stanovení místní úpravy provozu na pozemní komunikaci

Městský úřad Černošice, OSÚ - oddělení dopravy a správy komunikací, (dále jen "správní orgán") příslušný podle § 124 odst. 5 zákona č. 361/2000 Sb., o provozu na pozemních komunikacích a o změnách některých zákonů (dále jen "zákon o silničním provozu") na základě žádosti ze dne 23. 11. 2020, na návrh žadatele

Krajská správa a údržba silnic Středočeského kraje, příspěvková organizace, IČO 00066001, Zborovská 81/11, 150 00 Praha 5

a na základě písemného vyjádření Policie ČR, DI Praha venkov – ZÁPAD č.j. KRPS-2386091/ČJ-2020-011606-KI ze dne 24. 9. 2020

s t a n o v í

podle § 77 odst. 1 písm. c), § 77 odst. 5 zákona o silničním provozu, opatřením obecné povahy,

místní úpravy provozu na pozemních komunikacích, silnice II/102 a III/1021, zabezpečení železničního mostu u Měchenic

v souladu s § 61 odst. 2 zákona o provozu na pozemních komunikacích, *spočívající v osazení nového svíslého dopravního značení (dále SDZ):*

Komunikace : II/102

Osadit SDZ: „IP22“ Změna organizace dopravy s DZ „B16“ Zákaz vjezdu vozidel, jejichž výška přesahuje vyznačenou mez „3,8m“ a textem SIL. II/102 ŽELEZNIČNÍ MOST U MĚCHENIC

V úseku: u výjezdu z okružní křižovatky na silnici II/102 směr Štěchovice

Osadit SDZ: „IP22“ Změna organizace dopravy s DZ „B16“ Zákaz vjezdu vozidel, jejichž výška přesahuje vyznačenou mez „3,8m“ a textem SIL. II/102 ŽELEZNIČNÍ MOST U MĚCHENIC

V úseku: u výjezdu z mostu Závodu míru, směr Štěchovice

Osadit SDZ: „IP22“ Změna organizace dopravy s DZ „B16“ Zákaz vjezdu vozidel, jejichž výška přesahuje vyznačenou mez „3,8m“ a textem SIL. II/102 ŽELEZNIČNÍ MOST U MĚCHENIC

V úseku: cca 5,85km, směr Štěchovice

Osadit SDZ: „IP22“ Změna organizace dopravy s DZ „B16“ Zákaz vjezdu vozidel, jejichž výška přesahuje vyznačenou mez „3,8m“ a textem SIL. II/102 ŽELEZNIČNÍ MOST U MĚCHENIC

V úseku: cca 13,75km, směr do Prahy (Davle)

Osadit SDZ: „IP22“ Změna organizace dopravy s DZ „B16“ Zákaz vjezdu vozidel, jejichž výška přesahuje vyznačenou mez „3,8m“ a textem SIL. II/102 ŽELEZNIČNÍ MOST U MĚCHENIC

V úseku: cca 18,33km, směr do Prahy (Štěchovice)

Osadit SDZ: „B20a“ Nejvyšší dovolená rychlost „80“ a „50“ 2x

V úseku: v blízkosti železničního mostu u obce Měchenice

Osadit SDZ: „B26“ Konec všech zákazů

V úseku: za železničním mostem ve směru na Prahu

Komunikace : III/1021

Osadit SDZ: „IP22“ Změna organizace dopravy s DZ „B16“ Zákaz vjezdu vozidel, jejichž výška přesahuje vyznačenou mez „3,8m“ a textem SIL. II/102 ŽELEZNIČNÍ MOST U MĚCHENIC

V úseku: u křižovatky se silnicí III/1022, směr do Davle a Měchenic

Podmínky pro provedení místní úpravy provozu:

1. Provedení a umístění dopravního značení musí být v souladu s vyhláškou č. 294/2015 Sb., kterou se provádějí pravidla provozu na pozemních komunikacích a úprava a řízení provozu na pozemních komunikacích, ve znění pozdějších předpisů, a dle příslušných platných technických norem.
2. Osazení a údržbu stanoveného dopravního značení zajistí žadatel na vlastní náklady.
3. Dopravní značení bude použito se zpracováním veškerých zásad daných podle ČSN a TP 65 „Zásady pro dopravní značení“, (účelnost, srozumitelnost, výstižnost, viditelnost, údržba-čištění kontrola).
4. Osazení místní úpravy na pozemní komunikaci bude v souladu s § 78 zák. č. 361/2000 Sb., o provozu na pozemních komunikacích, ve znění pozdějších předpisů.
5. Z důvodu zajištění bezpečnosti silničního provozu může správní orgán stanovit další dopravní značení, případně stanovené dopravní značení změnit či zrušit, bude-li si to vyžadovat veřejný zájem nebo v případě, že dopravní značení bude umístěno v rozporu se stanovenými podmínkami.

Městský úřad Černošice, OSÚ - oddělení dopravy a správy komunikací, Podskalská 19, 120 00 Praha 2, na návrh žadatele Krajská správa a údržba silnic Středočeského kraje, příspěvková organizace, IČO 00066001, Zborovská 81/11, 150 00 Praha 5, zahájil dne 23. 11. 2020 řízení o návrhu opatření obecné povahy pro stanovení místní úpravy provozu a výzvu k uplatnění připomínek a námitek k umístění dopravního značení na uvedených komunikacích.

Navržené dopravní značení je osazováno a upravováno z důvodu zajištění bezpečnosti provozu v blízkosti železničního mostu u Měchenic.

Správní orgán stanovil opatřením obecné povahy místní úpravu provozu podle § 77 odst. 1 písm. c) a § 77 odst. 5 zákona o silničním provozu. Oznámení o návrhu opatření obecné povahy pro stanovení místní úpravy provozu a výzva k uplatnění připomínek nebo námitek, bylo vyvěšeno na úřední desce Městského úřadu Černošice dne 24. 2. 2021, sejmuto dne 12. 3. 2021. V souladu s ust. § 172 odst. 4 správního řádu mohl kdokoli, jehož práva, povinnosti nebo zájmy mohou být opatřením obecné povahy přímo dotčeny, uplatnit u správního orgánu - OSÚ oddělení dopravy a správy komunikací Městského úřadu Černošice, Podskalská 19, 120 00 Praha 2, písemné připomínky ve lhůtě 30 dnů ode dne jeho zveřejnění na úřední desce .

Poučení :

Ve smyslu ust. § 173 odst.1 zákona č.500/2004 Sb., správní řád, opatření obecné povahy **nabývá účinnosti patnáctým dnem po vyvěšení veřejné vyhlášky**. Ve smyslu ust. § 173 odst. 2 zákona č.500/2004 Sb., správní řád, nelze proti opatření obecné povahy podat opravný prostředek.

Bc. Bohumila Minaříková
vedoucí oddělení dopravy
a správy komunikací OSU
Městský úřad Černošice
"otisk úředního razítka"

Příloha: ověřená situace dopravního značení vyhotovená žadatelem

Toto oznámení musí být vyvěšeno po dobu 15 dnů na úřední desce: MěÚ Černošice a OÚ Měchenice, Úřad městyse Davle, Úřad městyse Štěchovice.

Vyvěšeno dne: 14.2021

Sejmuto dne: 16.4.2021



Razítko, podpis orgánu, který potvrzuje vyvěšení a sejmutí oznámení.

Obdrží:

účastníci (dodejky)

Krajská správa a údržba silnic Středočeského kraje, příspěvková organizace, IDDS: a6ejgmX
sídlo: Zborovská č.p. 81/11, 150 00 Praha 5 - Smíchov

Městys Davle, IDDS: aeybpn5

sídlo: Na náměstí č.p. 63, 252 06 Davle

Městys ŠTĚCHOVICE, IDDS: i5tbbbm

sídlo: Hlavní č.p. 3, 252 07 Štěchovice

Obec Měchenice, IDDS: gt2aspX

sídlo: Hlavní č.p. 4, Měchenice, 252 06 Davle

dotčené správní úřady

Krajská správa a údržba silnic Středočeského kraje, příspěvková organizace, IDDS: a6ejgmX
sídlo: Zborovská č.p. 81/11, 150 00 Praha 5 - Smíchov

Krajské ředitelství policie Středočeského kraje, územní odbor Praha - venkov ZÁPAD, DI,
IDDS: 2dtai5u

sídlo: Zborovská č.p. 13, 150 00 Praha 5

Krajské ředitelství policie Středočeského kraje, Územní odbor Praha venkov - JIH, DI,

IDDS: 2dtai5u

sídlo: Masarykovo nám. č.p. 708, 251 64 Mnichovice

Detail 1

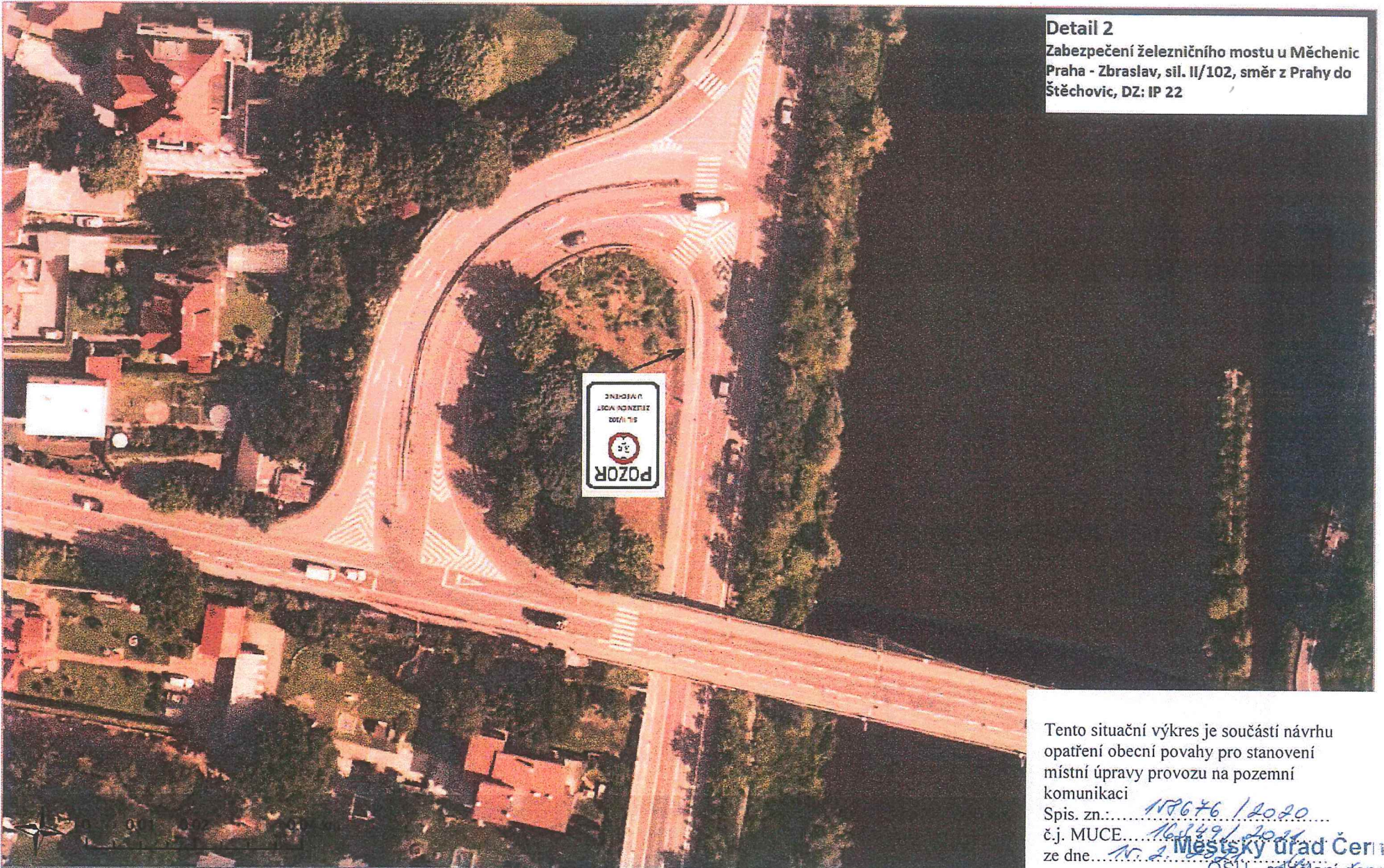


DETAIL 1
Zabezpečení železničního mostu u Měchenic
Praha - Zbraslav, sil. II/102, směr z Prahy do
Štěchovic, DZ: IP 22

Tento situační výkres je součástí návrhu
opatření obecní povahy pro stanovení
místní úpravy provozu na pozemní
komunikaci
Spis. zn.: 152626/2020
č.j. MUCE: 16249/2020
ze dne: 11. 8. 2020
Městský úřad Černošice
OSU - oddělení dopravy
pracoviště: Autočíslička 19
128 25 Praha 2

1:1,817

Datum: 8/31/2020



Detail 2
Zabezpečení železničního mostu u Měchenic
Praha - Zbraslav, sil. II/102, směr z Prahy do
Štěchovic, DZ: IP 22

Tento situační výkres je součástí návrhu
opatření obecní povahy pro stanovení
místní úpravy provozu na pozemní
komunikaci

Spis. zn.: *178676/2020*
č.j. MUCE: *16349/2021*
ze dne: *18. 2.*

Městský úřad Černošice

OSU - oddělení dopravy
pracovník: *CleveRA*
128 25 Praha 2

Detail 3



Detail 3
Zabezpečení železničního mostu u Měchenic
Okres Praha-Západ, sil. II/102, směr z Prahy
do Štěchovic, DZ: IP 22



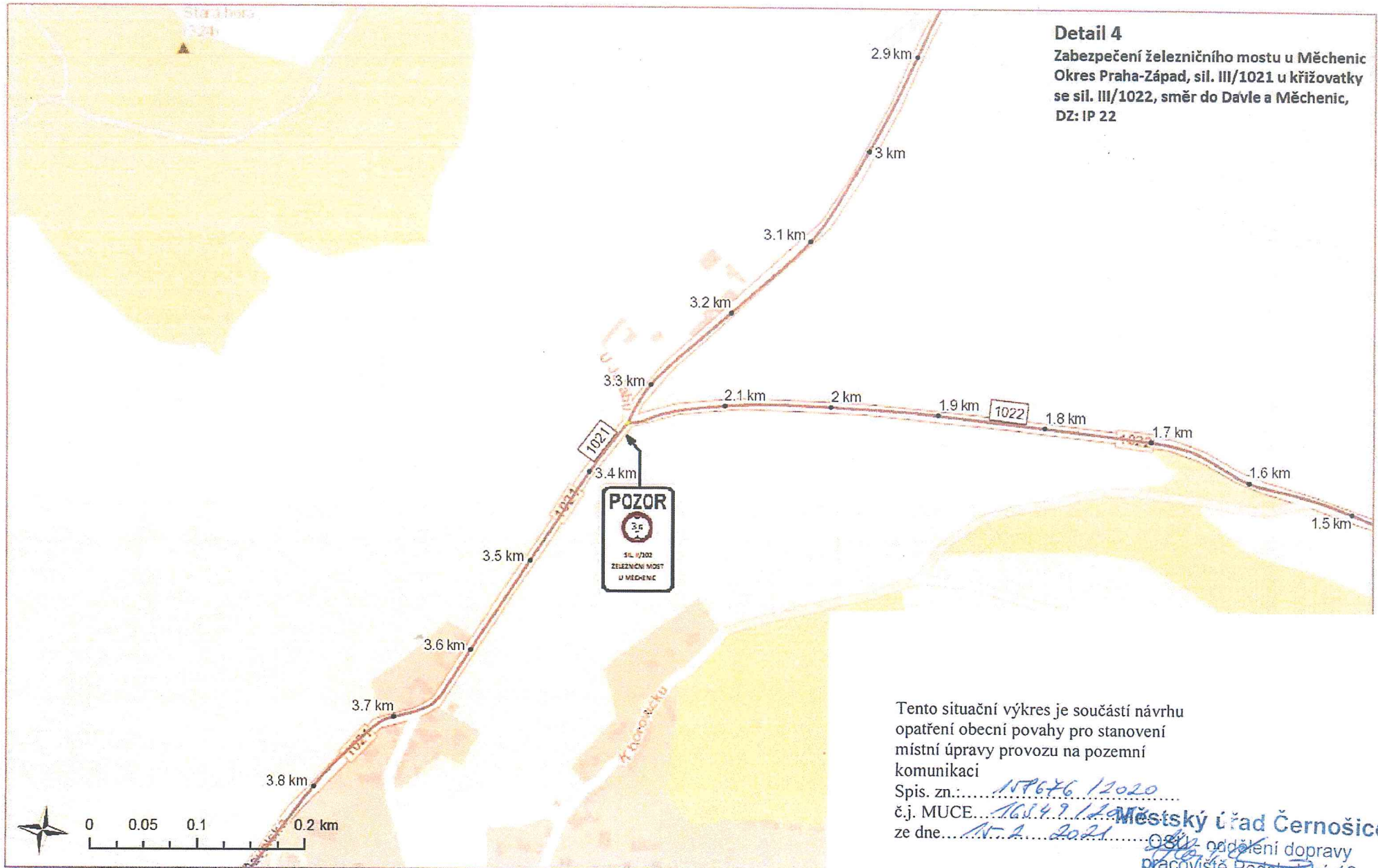
Tento situační výkres je součástí návrhu
opatření obecní povahy pro stanovení
místní úpravy provozu na pozemní
komunikaci

Spis. zn.: 1526/26.120.20
č.j. MUCE: Městský úřad Cernošice
ze dne: 15. 2. 2020
1526/26.120.20
128 25 Praha 2

1:1,817

Datum: 8/31/2020

Detail 4



Detail 4
Zabezpečení železničního mostu u Měchenic
Okres Praha-Západ, sil. III/1021 u křižovatky
se sil. III/1022, směr do Davle a Měchenic,
DZ: IP 22

POZOR
3.F.
SIL. III/1022
ZELEZNIČNÍ MOST
U MĚCHENIC

Tento situační výkres je součástí návrhu
opatření obecní povahy pro stanovení
místní úpravy provozu na pozemní
komunikaci

Spis. zn.: 157676/2020
č.j. MUCE: 16549/12021
ze dne: 11. 8. 2021

Městský úřad Černošice
OSU - oddělení dopravy
pracoviště Podskátská 19
128 25 Praha 2

Detail 5



Detail 5
 Zabezpečení železničního mostu u Měchenic
 Okres Praha-Západ, sil. II/102, Davle - směr
 do Prahy, DZ: IP 22

Tento situační výkres je součástí návrhu
 opatření obecní povahy pro stanovení
 místní úpravy provozu na pozemní
 komunikaci
 Spis. zn.: 15.8676/2020
 č.j. MUCE..... 16.11.9.2020
 ze dne..... 16.2.2021
Městský úřad Černošice
 OSÚ - oddělení dopravy
 pracoviště Podskalská 19
 128 23 Praha 2

1:1,817

Datum: 8/31/2020

Detail 6



Detail 6
 Zabezpečení železničního mostu u Měchenic
 Okres Praha-Západ, sil.II/102, Štěchovice -
 směr do Prahy, DZ: IP 22

1:1,817

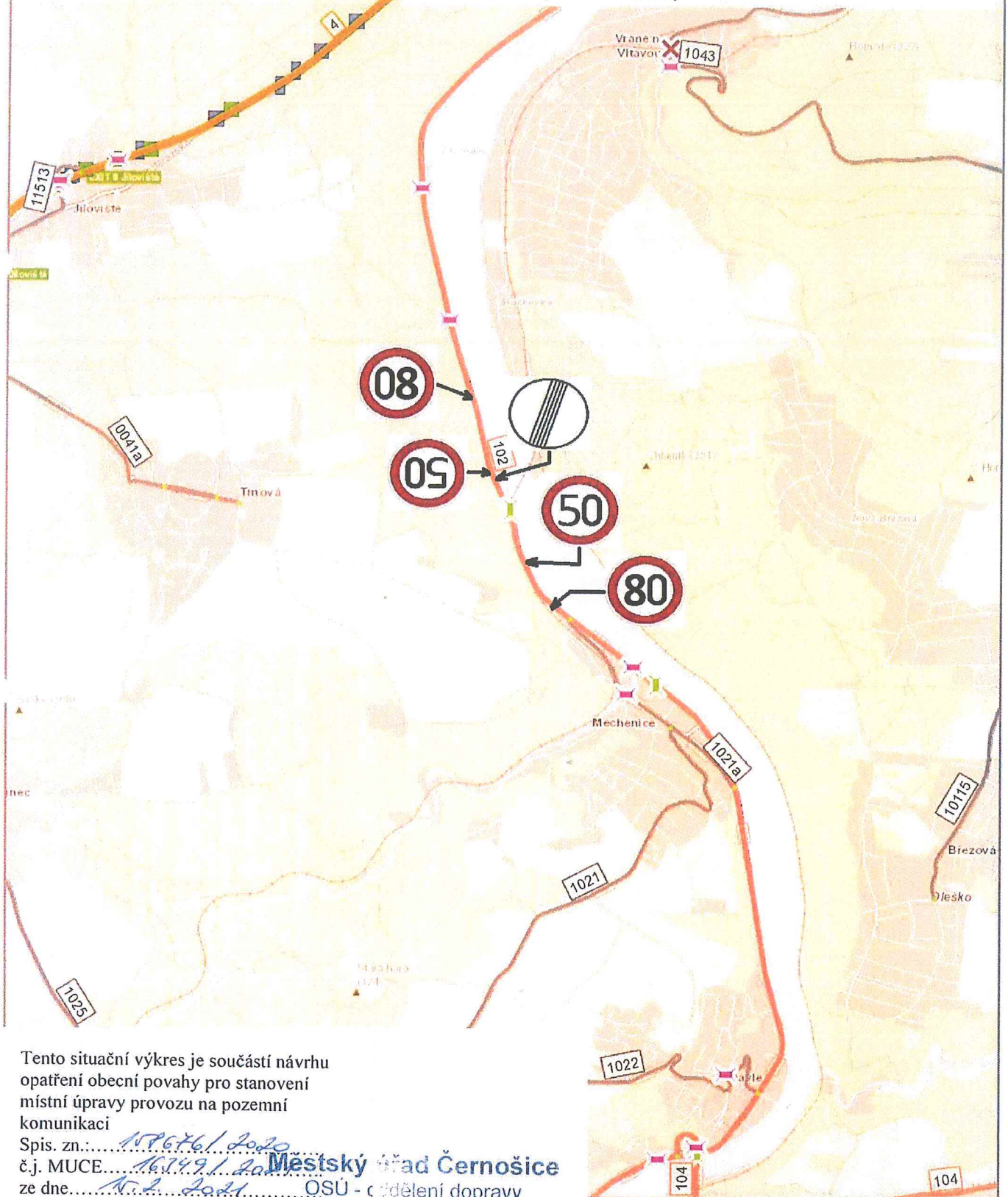
Datum: 8/31/2020

Tento situační výkres je součástí návrhu
 opatření obecní povahy pro stanovení
 místní úpravy provozu na pozemní
 komunikaci

Spis. zn.: NP 676 / 2020
 č. j. MUCE 167491/2020
 ze dne 11. 2. 2021

Městský úřad Černošice
 OSÚ - oddělení dopravy
 pracoviště Podskalská 19
 128 25 Praha 2

Detail 7
 Zabezpečení železničního mostu u Měchenic,
 Okres Praha-Západ, sil. II/102, směr z Prahy a
 z Měchenic, DZ: B20a, B26



Tento situační výkres je součástí návrhu
 opatření obecní povahy pro stanovení
 místní úpravy provozu na pozemní
 komunikaci

Spis. zn.: 158676/2020
 č.j. MUCE: 16749/2020
 ze dne: 10.2.2021

Městský úřad Černošice
 OSÚ - oddělení dopravy
 pracoviště Podskalská 19
 128 25 Praha 2