

dne **7. 9. 2021** od **7:30** do **17:00** hodin

Plánovaná odstávka zahrnuje tyto lokality:

Davle (okres Praha-západ)

část obce **Davle**

Kiliánská: č. p. 246

Na Šiberným: č. ev. 110

část obce **Sázava**

č. p. 56

č. ev. 10, 19, 25, 29, 38, 39, 46, 49, 63-68, 70, 75, 78, 87, 88, 93, 94, 96, 99, 102, 109, 111-115, 119, 123, 134, 139, 149, 172, 176, 179, 188, 190, 191, 193, 195, 197, 200, 210, 212, 213, 216, 219, 221, 222, 224, 226, 228, 230, 232, 233, 234, 237, 239, 242, 243, 244, 247, 249, 251, 257, 258, 259, 262-267, 270, 272, 307, 308, 313, 332, 350, 351, 359, 363, 372, 403, 491

Jílovská: č. p. 5, 8-14, 16, 17, 19-23, 25, 26, 30, 31, 32, 36, 41, 46, 94, 95, 96, 98, 114, 136

K náplavce: č. p. 7

K Třešňovce: č. p. 63, 150

Na rovinách: č. p. 57, 59, 60, 66, 76, 105, 108

Na Třešňovce: č. p. 109, 111

Na vyhlídce: č. p. 27, 28, 47, 53, 58, 90, 92, 100

Pikovická: č. p. 1, 2, 3, 4, 38, 51, 118, 140; č. ev. 52

Sázavská: č. p. 39, 42, 93, 97, 106, 115

U lípy: č. p. 37, 40

V kopci: č. p. 6, 29, 82, 103

kat. území **Sázava u Davle (kód 624837): parcelní č. 284, 285, 184/1, 197/133, 247/7, 284**

Petrov (okres Praha-západ)

část obce **Chlomek**

č. ev. 635

Dobrá Voda: č. ev. 480, 482, 489, 491

Chlomecká: č. p. 179, 326; č. ev. 631

UPOZORNĚNÍ

Dotčené zařízení distribuční soustavy je nutné i v době odstávky považovat za zařízení pod napětím, a proto vás žádáme o dodržení všech zásad bezpečnosti a provedení opatření potřebných k zamezení případných škod na zdraví a majetku. | Provozovatelé výroben elektřiny jsou povinni zajistit přerušeni dodávky elektřiny z výroby do vypnutého úseku distribuční soustavy.

NEJDE VÁM ELEKTRINA...

TIP: Registrujte se zdarma na www.cezdistribuce.cz/sluzba a informace o odstávkách elektřiny budete dostávat e-mailem nebo SMS. U poruch zasíláme SMS s předpokládanou dobou obnovení dodávek. | Aktuální stav dodávek elektřiny na konkrétní adrese zjistíte snadno, rychle a bez registrace na portále **Bez Šťávy** (www.bezstavy.cz).

K Petrovu: č. p. 211

Krátká: č. p. 209; č. ev. 365, 369, 370, 371

Lesní: č. ev. 626, 628

Na Pijavkách: č. p. 139, 142, 216; č. ev. 360, 375, 412, 640

Na Výsluní: č. p. 73, 88, 111, 206; č. ev. 530, 567, 587, 595, 639

Nad řekou: č. ev. 504, 506, 520, 527

Pod Lešem: č. ev. 394

Slepá: č. p. 168, 208, 325; č. ev. 598

Úsvit: č. p. 89, 140, 311; č. ev. 280, 284, 291, 294, 295, 297, 298, 300, 301, 321, 324, 327, 341, 342, 343

V Kopci: č. p. 161, 162, 175, 202, 226; č. ev. 611

V Zátíši: č. p. 198; č. ev. 581, 583

Ve Vilách: č. p. 52, 80, 103, 154, 316; č. ev. 531, 532, 533, 534, 657

Zalomená: č. p. 310; č. ev. 545, 552, 553

část obce Petrov

č. p. 273

Amarillo: č. ev. 86, 90-94, 96

Dlouhá: č. p. 96, 118, 250, 296, 297; č. ev. 260, 269

Hlavní: č. p. 12, 17, 21

K Jihu: č. p. 268

K Nádraží: č. p. 29, 31, 32, 33, 34, 41, 42, 43, 44, 67, 83, 102, 114, 137, 143

Ke Stráni: č. p. 116, 145, 245, 246, 248; č. ev. 261, 263, 264, 266

Ke Struhám: č. p. 295, 330

Kon-tiky: č. ev. 433, 438, 439, 443-450

Na Hřebenech: č. p. 48, 49, 56-61, 63, 65, 76, 78, 79, 81, 82, 84, 91, 92, 95; č. ev. 228, 231, 232, 233, 235-239, 241, 242, 247, 248, 249, 252-256

Na Vinicích: č. p. 11, 23, 25, 27, 28, 35, 70, 227, 275, 288, 294

Pikovická: č. p. 277, 278, 281, 282, 285

Sázava II: č. p. 188

Slunečná: č. p. 247

Strmá: č. p. 71, 86

V Nových Chodech: č. p. 229, 230, 231, 234, 235, 236, 240, 241, 243

Za Horou: č. ev. 112

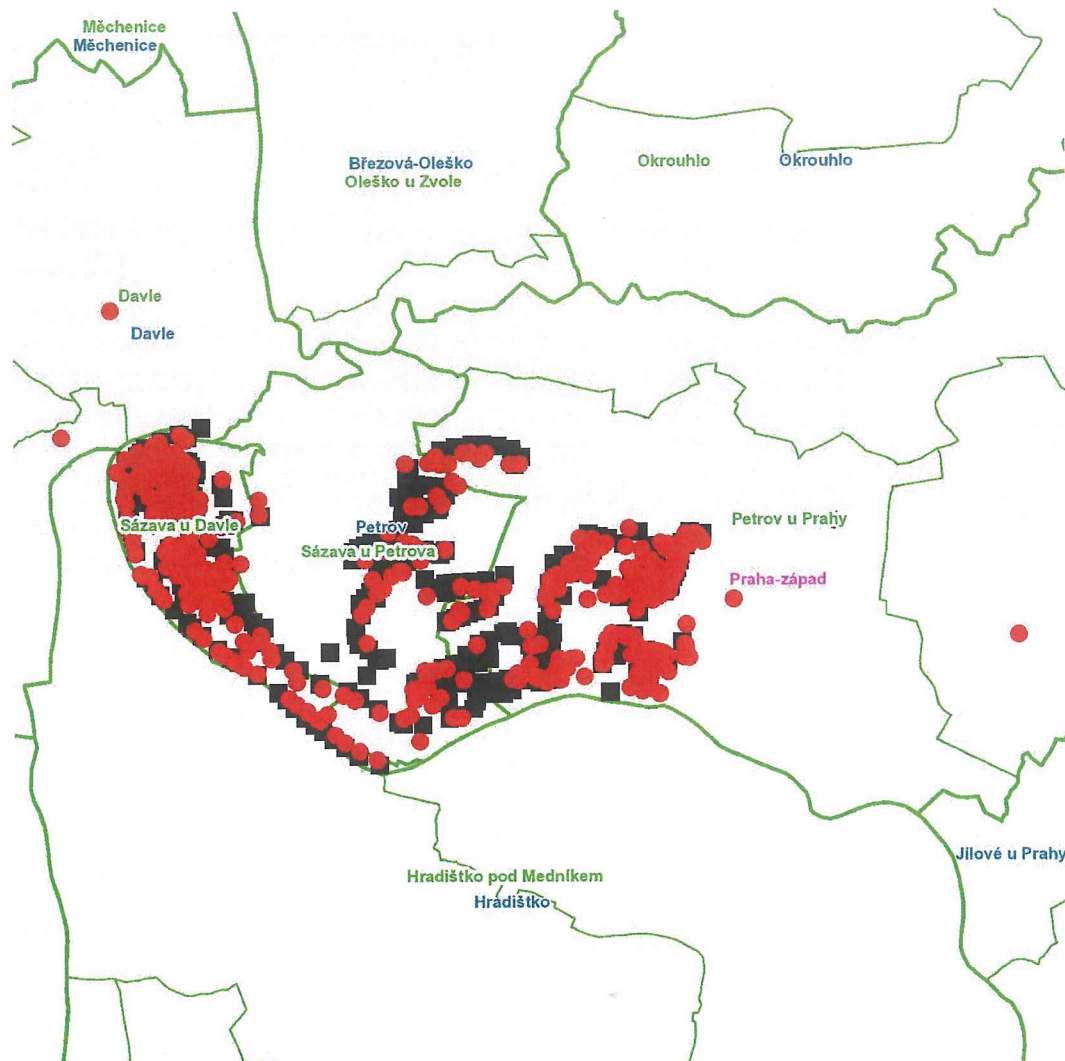
kat. území Petrov u Prahy (kód 719757): parcelní č. ST. 74, 68/5, 134, 157/1, 609, 625, 803

kat. území Sázava u Petrova (kód 719749): parcelní č. 82/8, 110/4, 140/56, 140/201, 156/36, 156/137, 262, 264

UPOZORNĚNÍ

Dotčené zařízení distribuční soustavy je nutné i v době odstávky považovat za zařízení pod napětím, a proto vás žádáme o dodržení všech zásad bezpečnosti a provedení opatření potřebných k zamezení případných škod na zdraví a majetku. | Provozovatelé výroben elektřiny jsou povinni zajistit přerušování dodávky elektřiny z výroby do vypnutého úseku distribuční soustavy.

dne **7. 9. 2021** od **7:30** do **17:00** hodin



Orientační mapový podklad odstávkou dotčených lokalit

VYSVĚTLIVKY

- – adresy dotčené odstávkou elektřiny
- – místa připojení k elektrické síti dotčená odstávkou

INFORMACE ZASLÁNA

IDDS: aeybnp5 (Městys DAVLE)

IDDS: e5mauud (Obec Petrov)