



**ČERNOŠICE**

Městský úřad Černošice

Odbor stavební úřad – oddělení dopravy a správy komunikací

Podskalská 19  
120 00 Praha 2



**Spis. ZN.** výst.:121295/2021/Kou  
**Č.j.:** MUCE 141429/2021 OSU  
**vyřizuje:** Karla Koupá, kancelář č. dv. 110  
**tel./e-mail:** 221 982 220 / karla.koupa@mestocernosice.cz

V Praze dne 1.9.2021

## ROZHODNUTÍ POVOLENÍ UZAVÍRKY

Městský úřad Černošice, odbor stavební úřad – oddělení dopravy a správy komunikací, jako silniční správní úřad příslušný podle § 40 odst. 4 písm. a) zákona č. 13/1997 Sb., o pozemních komunikacích, ve znění pozdějších předpisů, v řízení o povolení částečné uzavírky komunikace, na základě žádosti ze dne 3.8.2021, kterou podal:

**STRABAG a.s., odštěpný závod Praha, oblast MOSTY, IČO: 60838744, Na Bělidle  
198/21, 150 00 Praha,  
v zastoupení**

*Lukáš Balcárek, IČO: 48122050, Cyprichova 701/11, 149 00 Praha 4*

**vydává**

podle ustanovení § 24 zákona č. 13/1997 Sb., o pozemních komunikacích, ve znění pozdějších předpisů, rozhodnutí, kterým povoluje **uzavírku** v úseku mezi **Městskou částí Praha-Zbraslav a Měchenicemi**

**komunikace:** silnice č. II/102  
**v úseku:** v km staničení cca 2,600 – 4,500  
**z důvodů:** „Rekonstrukce sil. II/102 Praha – Štěchovice“  
**termín:** od 10.9.2021 20:00 hod. do 12.9.2021 23:59hod.

**Objízdná trasa pro osobní dopravu do 3,5t obousměrně se nařizuje:**  
Štěchovice - II/104 Petrov – III/00315 - Libeň - Dolní Břežany II/101 - Zbraslav a opačně

**Objízdná trasa pro nákladní dopravu nad 3,5t obousměrně se nařizuje:**  
Štěchovice - II/104 - Petrov – II/105 - Psáry – II/603 Jěsenice a opačně

### DOČASNÁ ZMĚNA TRAS, ZASTÁVEK A SPOJŮ LINEK PID 314, 338, 360, 361, 390 A 440, ZAVEDENÍ DOČASNÉ LINKY PID X390 A NÁHRADNÍ VLAKOVÉ DOPRAVY S88

#### Linka 314

#### TRASA

#### **směr Nová Ves pod Pleší**

Nástup v zast. „Měchenice, žel. st.“ – přímo Hlavní – vlevo Přístavní – vpravo Vltavská – dále po své pravidelné trase.

**směr Praha, Smíchovské nádraží Měchenice, žel. st.**

Do zastávky „Davle, Na Javorce“ po své pravidelné trase – přímo II/102 – na konci obce Měchenice vlevo Hlavní – do výstupní zastávky „Měchenice, žel. st.“

**ZASTÁVKY****Zřizuje se:**

„Měchenice, žel. st.“ – výstupní, manipulační – v prostoru před železniční stanicí Měchenice  
„Měchenice, žel. st.“ – nástupní – v pravidelné zast. linky 444  
„Měchenice, samoobsluha“ – ve směru Nová Ves p.Pleší – v původní zast. linky 444

**Ruší se:**

„Smíchovské nádraží“ – nástupní, výstupní  
„Lihovar“ – obousměrně  
„Zbraslavské náměstí“ – obousměrně  
„Most Závodu míru“ – obousměrně  
„Na Plácku“ – obousměrně  
„Kamenolom Zbraslav“ – obousměrně  
„Strnady“ – obousměrně  
„Jíloviště, výzkumný ústav“ – obousměrně  
„Měchenice, rozc. k žel. st.“ – obousměrně

**Linka 338****TRASA**

Linka je provozována ve dvou variantách trasy:

**Varianta A:** Smíchovské nádraží – Strnady

**po své pravidelné trase**

**Varianta B:** Měchenice, žel. st. – Hradištko, Pikovice, most

**směr Hradištko, Pikovice, most:**

Nástup v zastávce „Měchenice, žel. st.“ - přímo Hlavní – vlevo Přístavní – vpravo Vltavská - dále po své pravidelné trase.

**směr Měchenice, žel. st.:**

Do zastávky „Davle, Na Javorce“ po své pravidelné trase – přímo II/102 – na konci obce Měchenice vlevo Hlavní – do výstupní zastávky „Měchenice, žel. st.“

**ZASTÁVKY****Zřizuje se:**

„Měchenice, žel. st.“ – výstupní, manipulační – v prostoru před železniční stanicí Měchenice  
„Měchenice, žel. st.“ – nástupní – v pravidelné zast. linky 444  
„Měchenice, samoobsluha“ – ve směru Hradištko, Pikovice, most – v původní zast. linky 444

**Ruší se:**

„Jíloviště, výzkumný ústav“ – obousměrně  
„Měchenice, rozc. k žel. st.“ – obousměrně

**Linka 360**

## TRASA

### **směr Sedlčany, aut. st.**

do úrovní Radotínského mostu po své pravidelné trase – přímo Strakonická – přímo silnice I/4 – přímo dálnice D4 – vpravo exit č. 27 – přímo Pražská v Dobříši – vlevo silnice II/114 – vlevo silnice II/102 – vpravo silnice III/10216 a dále po své pravidelné trase

### **směr Praha, Smíchovské nádraží**

do zastávky „Korkyně, Křížov“ po své pravidelné trase – přímo silnici III/10216 – vlevo silnice II/102 – vpravo silnice II/114) – vpravo ulice Pražská v Dobříši – vpravo vjezd na dálnice D4 (exit č. 27) – přímo silnice I/4 – přímo Strakonická a dále po své pravidelné trase

## ZASTÁVKY

### **Přemísťuje se:**

„Korkyně, Křížov, U Kapličky“ – směr Sedlčany, aut. st. – 15 metrů za křižovatku silnic II/102 a III/10216

– směr Praha, Smíchovské nádraží – 40 metrů před křižovatku silnic III/10216 a II/102

### **Zřizuje se:**

„Nový Knín“ – obousměrně – v pravidelné zast. linky 361

„Nový Knín, Sudovice“ – obousměrně – v pravidelné zast. linky 361

„Dobříš, žel. st.“ – směr Sedlčany – v pravidelné zast. linky 361

„Dobříš, žel. st.“ – směr Praha, Smíchovské nádr. – v pravidelné zast. linky 392

### **Ruší se:**

„Zbraslavské náměstí“ – obousměrně

„Most Závodu míru“ – obousměrně

„Na Plácku“ – obousměrně

„Kamenolom Zbraslav“ – obousměrně

„Strnady“ – obousměrně

„Jíloviště, výzkumný ústav“ – obousměrně

„Měchenice, rozc. k žel. st.“ – obousměrně

„Měchenice“ – obousměrně

„Davle, Na Javorce“ – obousměrně

„Davle, u pomníku“ – obousměrně

„Davle, obec“ – obousměrně

„Davle, U Kiliána“ – obousměrně

„Davle, Portus“ – obousměrně

„Štěchovice“ – obousměrně

„Slapy, Na Polesí“ – obousměrně

„Nové Dvory, Porostliny“ – obousměrně

„Nové Dvory, Nová Hospoda“ – obousměrně

## **Linka 361**

### **TRASA**

### **směr Nový Knín**

Nastup v zast. „Měchenice, žel. st.“ – přímo Hlavní – vlevo Přístavní – vpravo Vltavská – dále po své pravidelné trase.

**směr Praha, Smíchovské nádraží, Měchenice, žel. st.**

Do zastávky „Davle, Na Javorce“ po své pravidelné trase – přímo II/102 – na konci obce Měchenice vlevo Hlavní – do výstupní zastávky „Měchenice, žel. st.“

**ZASTÁVKY****Zřizuje se:**

- „Měchenice, žel. st.“ – výstupní, manipulační – v prostoru před železniční stanicí Měchenice
- „Měchenice, žel. st.“ – nástupní – v pravidelné zast. linky 444
- „Měchenice, samoobsluha“ – ve směru Nový Knín – v původní zast. linky 444

**Ruší se:**

- „Smíchovské nádraží“ – nástupní, výstupní
- „Lihovar“ – obousměrně
- „Zbraslavské náměstí“ – obousměrně
- „Most Závodu míru“ – obousměrně
- „Na Plácku“ – obousměrně
- „Kamenolom Zbraslav“ – obousměrně
- „Strnady“ – obousměrně
- „Jíloviště, výzkumný ústav“ – obousměrně
- „Měchenice, rozc. k žel. st.“ – obousměrně

**Linka 390****TRASA****směr Rabyně, Měřín**

Nastup v zast. „Měchenice, žel. st.“ – přímo Hlavní – vlevo Přístavní – vpravo Vltavská – dále po své pravidelné trase.

**směr Praha, Smíchovské nádraží, Měchenice, žel. st.**

Do zastávky „Davle, Na Javorce“ po své pravidelné trase – přímo II/102 – na konci obce Měchenice vlevo Hlavní – do výstupní zastávky „Měchenice, žel. st.“

**ZASTÁVKY****Zřizuje se:**

- „Měchenice, žel. st.“ – výstupní, manipulační – v prostoru před železniční stanicí Měchenice
- „Měchenice, žel. st.“ – nástupní – v pravidelné zast. linky 444
- „Měchenice, samoobsluha“ – ve směru Rabyně, Měřín – v původní zast. linky 444

**Ruší se:**

- „Smíchovské nádraží“ – nástupní, výstupní
- „Lihovar“ – obousměrně
- „Zbraslavské náměstí“ – obousměrně
- „Most Závodu míru“ – obousměrně
- „Na Plácku“ – obousměrně
- „Kamenolom Zbraslav“ – obousměrně
- „Strnady“ – obousměrně
- „Jíloviště, Výzkumný ústav“ – obousměrně
- „Měchenice, rozc. k žel. st.“ – obousměrně

**Linka X390**

zavádí se dočasná linka **X390** v trase **Praha, Smíchovské nádraží - Vrané n. Vlt., žel. st.**

### **TRASA**

#### **směr Vrané n. Vlt., žel. st.**

nástup – přímo Nádražní – vlevo Moulíkova – vpravo Strakonická – Lahovický most – Strakonická – vpravo rampy Radotínského mostu (směr Zbraslav) – na okružní křižovatce 3. výjezdem směr Zbraslav – U Národní galerie – Zbraslavské náměstí – vlevo Žitavského – vlevo Most Závodu míru – vpravo K Vranému – přímo Nádražní – výstup

manipulačně: v kruhovém objezdu v křížení ulic Nádražní a U Elektrárny

#### **směr Praha, Smíchovské nádraží**

nástup – přímo Nádražní – přímo K Vranému – vlevo Most Závodu míru - vpravo Žitavského – Zbraslavské náměstí – vpravo U Národní galerie – rampy Radotínského mostu – vpravo Strakonická – Lahovický most – Strakonická – vlevo Moulíkova – vpravo Nádražní - výstup

manipulačně: v prostoru severní manipulační plochy Smíchovského nádraží

### **ZASTÁVKY**

#### **Zřizuje se:**

- „Smíchovské nádraží“ – nástupní, výstupní – v pravidelné zast. linky 338
- „Lihovar“ – obousměrně – v přemístěné zast. linky 338
- „Zbraslavské náměstí“ – obousměrně – v pravidelné zast. linky 338
- „Most Závodu míru“ – obousměrně – v pravidelné zast. linky 338
- „Vrané n. Vlt., žel. st.“ – nástupní, výstupní – v pravidelné zast. linky 445

### **Linka S88**

zavádí se vložené spoje v úseku Vrané nad Vltavou – Měchenice (bez obsluhy zastávky Skochovice) jako náhradní vlaková doprava

### **Přestupní vazby**

- mezi linkami 314, 338, 361, 390 v zastávce „Měchenice, žel. st.“ a linkou S88 jsou realizovány **pěším přesunem – vzdálenost cca 50 m, cca 2 minuty**
- mezi linkou X390 v zastávce „Vrané n. Vlt., žel. st.“ a linkou S88 jsou realizovány **pěším přesunem – vzdálenost cca 30 m, cca 2 minuty**

### **TARIFNÍ OPATŘENÍ**

na všech spojích linek 338 (pouze v úseku Smíchovské nádraží – Strnady) a X390 **platí nástup do autobusu všemi dveřmi bez kontroly jízdních dokladů** řidičem.

**Investor :** KSÚS Středočeského kraje,p.o.

**odpovědná osoba:** Ing. Klekner tel.: 724 789 466

**Zhotovitel :** STRABAG a.s.

**odpovědná osoba :** Ing. Jiří Záruba tel.: 739 580 589

**Odpovědná osoba za DZ:** Lukáš Balcárek tel.: 607 825 896

**Toto rozhodnutí se vydává za podmíněk:**

- Dopravní značení bude použito v základní velikosti s reflexním povrchem dle vyhlášky MDS č. 294/2015 Sb., v souladu se Zásadami pro označování pracovních míst na pozemních komunikacích č. TP 66 ČSN 018020, dle stanovení přechodné úpravy provozu na komunikacích vydané MěÚ Černošice, odborem stavební úřad, oddělením dopravy a správy komunikací č.j. MUCE 141423/2021 OSU Opatřením obecné povahy č. 224/2021 a dle stanovení přechodné úpravy provozu na komunikacích vydané Magistrátem hl.m. Prahy, odborem pozemních komunikací a drah, oddělením silničního správního úřadu č.j. MHMP-1367947/2021/O4/Nj ze dne 1.9.2021 a odsouhlasených situací DIO vypracované firmou LUSMIDA DZ, s.r.o. s datem 26.7.2021.
- Po celou dobu úplné uzavírky bude pracovní místo řádně označeno a zabezpečeno z hlediska bezpečnosti silničního provozu a pohybu osob, dopravní značení bude kontrolováno, případně doplněno. Za schválené osazené dopravní značení odpovídá zhotovitel po celou dobu uzavírky.
- Stavební materiál nebude ukládán na tělese pozemní komunikace ani jejích součástech mimo místa s dopravním opatřením.
- Budou dodrženy podmínky správce komunikace KSUS Středočeského kraje, p.o. dané vyjádřením ze dne 6.8.2021 zn. 6050/21/KSUS/KLT/JRC.
- Při realizaci prací bude postupováno tak, aby nedošlo k poškození nebo znečištění silnice, jejích součástí a příslušenství mimo úsek stavby. Pokud však ke škodě přesto dojde, je žadatel povinen poškození oznámit správci silnic – KSÚS Středočeského kraje, p.o. a bezodkladně s nimi projednat způsob odstranění poškození.
- Žadatel v případě časového zkrácení prací zajistí úpravu dopravního značení a zařízení dle dopravního režimu platného před uzavírkou.
- Za průběh uzavírky zodpovídá zhotovitel.
- Pokud si to vyžádá veřejný zájem, může Městský úřad Černošice, odbor stavební úřad, oddělení dopravy a správy komunikací podmínky tohoto rozhodnutí doplnit nebo pozměnit.

Účastníci řízení na něž se vztahuje rozhodnutí správního orgánu:

STRABAG a.s., odštěpný závod Praha, oblast MOSTY, Na Bělidle 198/21, 150 00  
Praha

**Odůvodnění:**

Žadatel v souladu s § 24 zákona č. 13/1997 Sb., o pozemních komunikacích a § 39 odst. 1 vyhlášky č. 104/1997 Sb., kterou se provádí zákon o pozemních komunikacích, podal dne 3.8.2021 žádost o povolení úplné uzavírky silnice č. II/102 v úseku mezi Městskou částí Praha–Zbraslav a Měchenicemi z důvodů provádění stavebních prací na silnici č. II/102 v rámci akce: „Rekonstrukce silnice II/102 Praha – Štěchovice“ v km staničení cca 2,600 – 4,500.

Silniční správní úřad oznámil zahájení řízení a seznámil účastníky řízení a dotčené správní úřady s podklady do rozhodnutí s možností se k nim vyjádřit svým opatřením ze dne 19.8.2021 č.j. MUCE 121295/2021 OSU.

Silniční správní úřad žádost podle § 39 odst. 1 vyhlášky č. 104/1997 Sb., kterou se provádí zákon o pozemních komunikacích, posoudil a podle § 24 odst. 1 a 2 zákona o pozemních komunikacích a § 39 odst. 4 vyhlášky č. 104/1997 Sb., kterou se provádí zákon o pozemních komunikacích povolil úplnou uzavírku komunikace silnice č. II/102 za podmínek stanovených ve výroku tohoto rozhodnutí, protože byly splněny zákonné podmínky pro vydání tohoto rozhodnutí, kterými je předchozí souhlas Policie ČR, DI Praha venkov – JIH ze dne 9.8.2021 č.j. KRPS-189366-1/ČJ-2021-011406, Krajské správy a údržby silnic Středočeského kraje, p.o. ze dne 6.8.2021 zn. 6050/21/KSUS/KLT/JRC a Magistrátu hl.m. Prahy, odborem pozemních komunikací a drah, oddělením silničního správního úřadu stanovením přechodné úpravy provozu na pozemní komunikaci č.j. MHMP-1367947/2021/O4/Nj ze dne 1.9.2021.

Účastníci řízení - další dotčené osoby:

Krajská správa a údržba silnic Středočeského kraje, příspěvková organizace, Město Jílové u Prahy, Obec Měchenice, Obec Petrov, Obec Libeň, Obec Psáry, Obec Dolní Břežany.

**Poučení:**

Proti tomuto rozhodnutí lze podat odvolání podle ustanovení § 81 a § 83 zákona č. 500 / 2004 Sb., správní řád, ve znění pozdějších předpisů, do 15 dnů ode dne doručení ke Krajskému úřadu Středočeského kraje, a to podáním prostřednictvím stavebního úřadu, oddělení dopravy a správy komunikací Městského úřadu Černošice.

V souladu s § 24 odst. 4 zákona č. 13/1997 Sb., o pozemních komunikacích, vylučuje se případnému odvolání podle § 85 odst. 2 zákona 500/2004 Sb., správní řád, odkladný účinek.

Proti tomuto rozhodnutí o vyloučení odkladného účinku odvolání se nelze odvolat.

Odvoláním lze napadnout výrokovou část rozhodnutí, jednotlivý výrok nebo jeho vedlejší ustanovení. Odvolání jen proti odůvodnění rozhodnutí je nepřipustné.

Nedodržení termínů nebo dalších podmínek uvedených v rozhodnutí opravňuje správní orgán zahájit řízení o přestupku s možností uložení pokuty do 500 000 Kč.

Karla Koupá  
referent oddělení dopravy OSU  
Městský úřad Černošice  
"otisk úředního razítka"

**Příloha:** situace dopravního značení

**Poplatek:**

Správní poplatek podle zákona č. 634/2004 Sb., o správních poplatcích se nevyměřuje.

**Obdrží :****Účastníci :**

Lukáš Balcárek, IDDS: h2ztgg6

sídlo: Cyprichova č.p. 701/11, Praha 4-Háje, 149 00 Praha 415

zastoupení pro: STRABAG a.s., odštěpný závod Praha, oblast MOSTY, Na Bělidle 198/21, 150

Krajská správa a údržba silnic Středočeského kraje, příspěvková organizace, IDDS: a6ejgmX

sídlo: Zborovská č.p. 81/11, 150 00 Praha 5-Smíchov

Město Jílové u Prahy, IDDS: bmwb8if

sídlo: Masarykovo náměstí č.p. 194, 254 01 Jílové u Prahy

Obec Dolní Břežany, IDDS: 9h6berv

sídlo: 5. Května č.p. 78, 252 41 Dolní Břežany

Obec Libeň, IDDS: 2xcbmtm

sídlo: Libeň č.p. 35, 252 41 Dolní Břežany

Obec Měchenice, IDDS: gt2aspx

sídlo: Hlavní č.p. 4, Měchenice, 252 06 Davle

Obec Petrov, IDDS: e5maud

sídlo: Hlavní č.p. 30, 252 81 Petrov

OBEC PSÁRY, IDDS: rvhbuxe

sídlo: Pražská č.p. 137, Dolní Jirčany, 252 44 Psáry.

**Dotčené orgány státní správy :**

Krajské ředitelství policie Středočeského kraje, územní odbor Praha - venkov JIH, DI, IDDS: 2dtai5u

sídlo: Masarykovo nám. č.p. 708, 251 64 Mnichovice

Magistrát hl.m. Prahy, Odbor pozemních komunikací a drah, oddělení silničního správního úřadu, IDDS: 48ia97h

sídlo: Jungmannova č.p. 35/29, 110 00 Praha 10

Na vědomí :

Hasičský záchranný sbor Středočeského kraje, IDDS: dz4aa73

sídlo: Jana Palacha č.p. 1970, 272 01 Kladno 1

Zdravotnická záchranná služba Středočeského kraje, příspěvková organizace, IDDS: wmjmahj

sídlo: Vančurova č.p. 1544, 272 01 Kladno 1

Regionální organizátor pražské integrované dopravy (ROPID), IDDS: ku79q7n

sídlo: Rytířská č.p. 406/10, 110 00 Praha 1-Staré Město

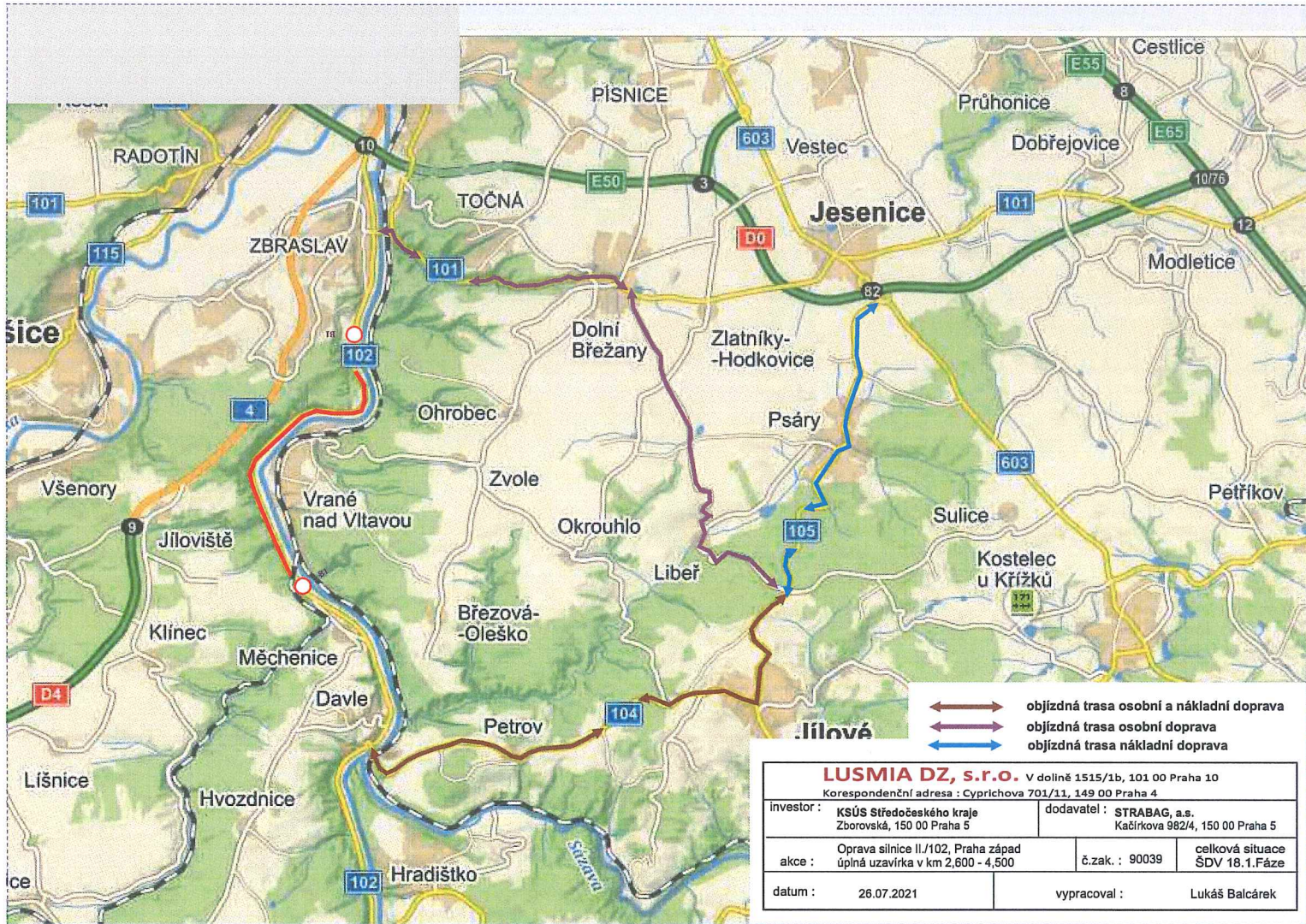
Městys Davle, IDDS: aeybpn5

sídlo: Na náměstí č.p. 63, 252 06 Davle

Městys ŠTĚCHOVICE, IDDS: i5tbbbm

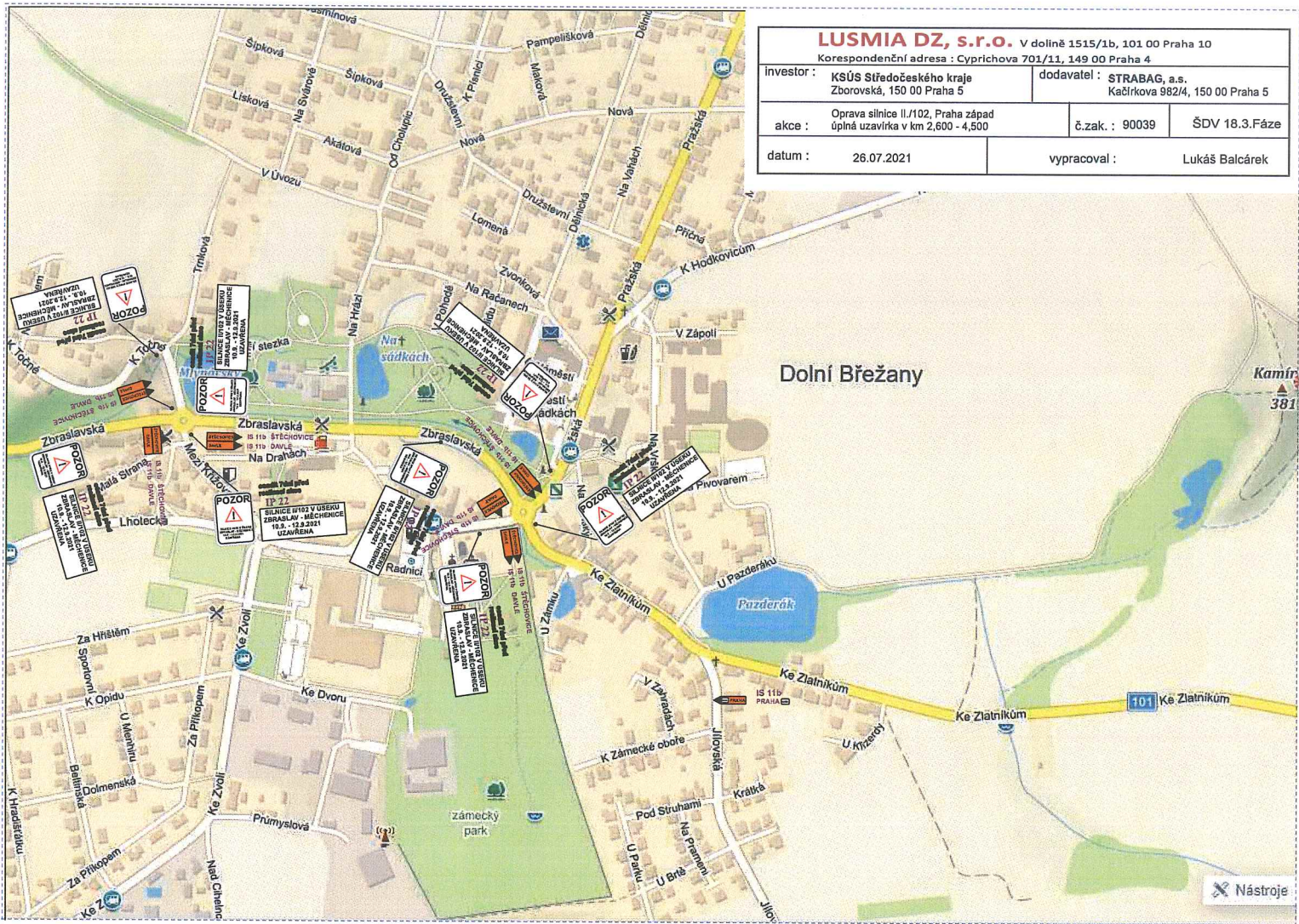
sídlo: Hlavní č.p. 3, 252 07 Štěchovice



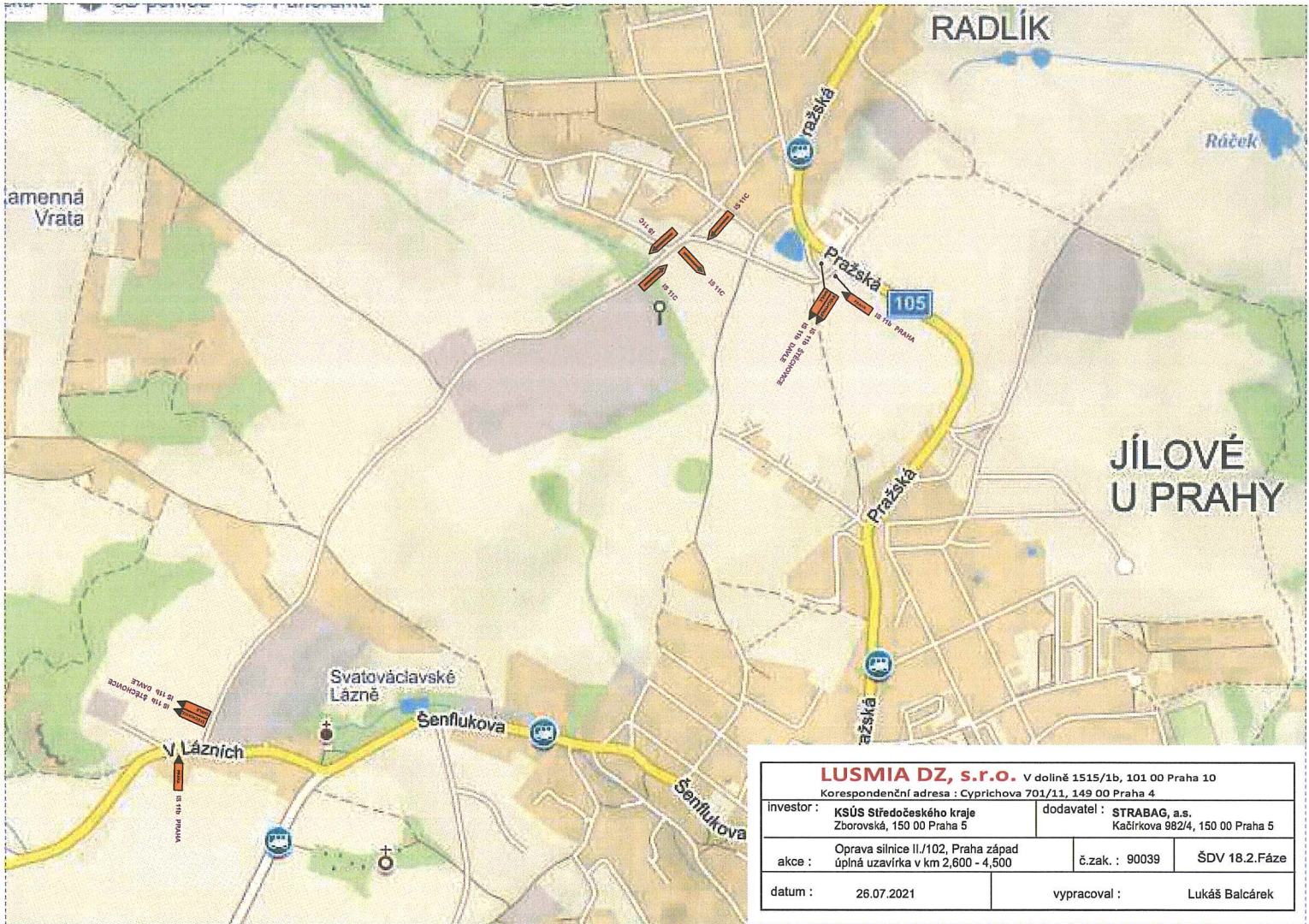


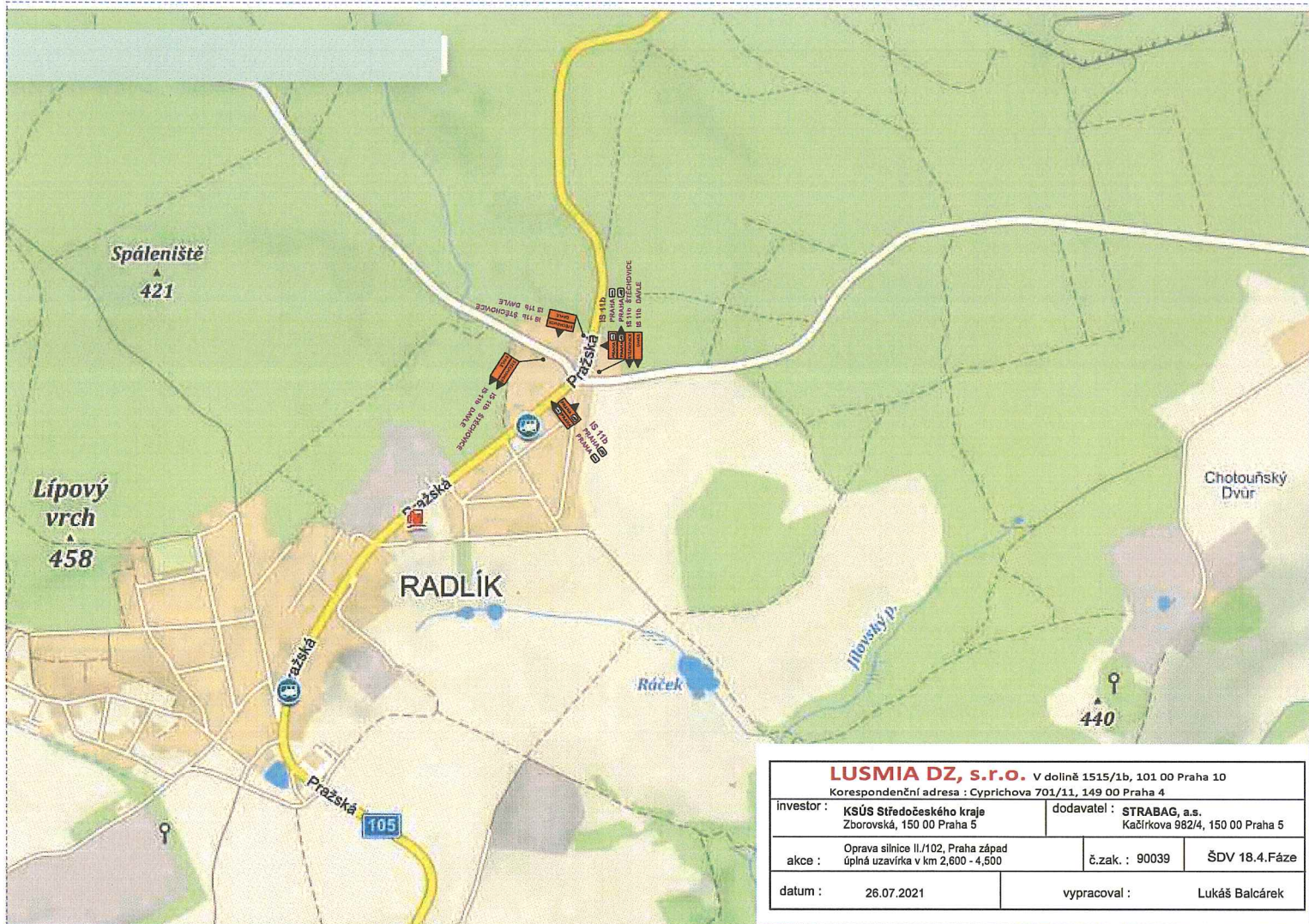
- objížděná trasa osobní a nákladní doprava
- objížděná trasa osobní doprava
- objížděná trasa nákladní doprava

<b>LUSMIA DZ, s.r.o.</b> V dolině 1515/1b, 101 00 Praha 10 Korespondenční adresa : Cyprichova 701/11, 149 00 Praha 4			
investor :	<b>KSÚS Středočeského kraje</b> Zborovská, 150 00 Praha 5	dodavatel :	<b>STRABAG, a.s.</b> Kačírkova 982/4, 150 00 Praha 5
akce :	Oprava silnice II./102, Praha západ úplná uzavírka v km 2,600 - 4,500	č.zak. :	90039
datum :	26.07.2021	celková situace	ŠDV 18.1.Fáze
		vypracoval :	Lukáš Balcárek



<b>LUSMIA DZ, s.r.o.</b> V dolině 1515/1b, 101 00 Praha 10			
Korespondenční adresa : Cyprichova 701/11, 149 00 Praha 4			
investor :	KSÚS Středočeského kraje Zborovská, 150 00 Praha 5	dodavatel :	STRABAG, a.s. Kačírkova 982/4, 150 00 Praha 5
akce :	Oprava silnice II/102, Praha západ úplná uzavírka v km 2,600 - 4,500	č.zak. :	90039
datum :	26.07.2021	SDV :	18.3.Fáze
		vypracoval :	Lukáš Balcárek





<b>LUSMIA DZ, s.r.o.</b> V dolině 1515/1b, 101 00 Praha 10 Korespondenční adresa : Cyprichova 701/11, 149 00 Praha 4		
investor :	KSÚS Středočeského kraje Zborovská, 150 00 Praha 5	dodavatel : STRABAG, a.s. Kačírkova 982/4, 150 00 Praha 5
akce :	Oprava silnice II./102, Praha západ úpiná uzavírka v km 2,600 - 4,500	č.zak. : 90039      ŠDV 18.4.Fáze
datum :	26.07.2021	vypracoval : Lukáš Balcárek

3D pohled Panorama

# MĚCHENICE

**LUSMIA DZ, s.r.o.** V dolní 1515/1b, 101 00 Praha 10

Korespondenční adresa : Cyprichova 701/11, 149 00 Praha 4

investor : **KSÚS Středočeského kraje**  
Zborovská, 150 00 Praha 5

dodavatel : **STRABAG, a.s.**  
Kačírkova 982/4, 150 00 Praha 5

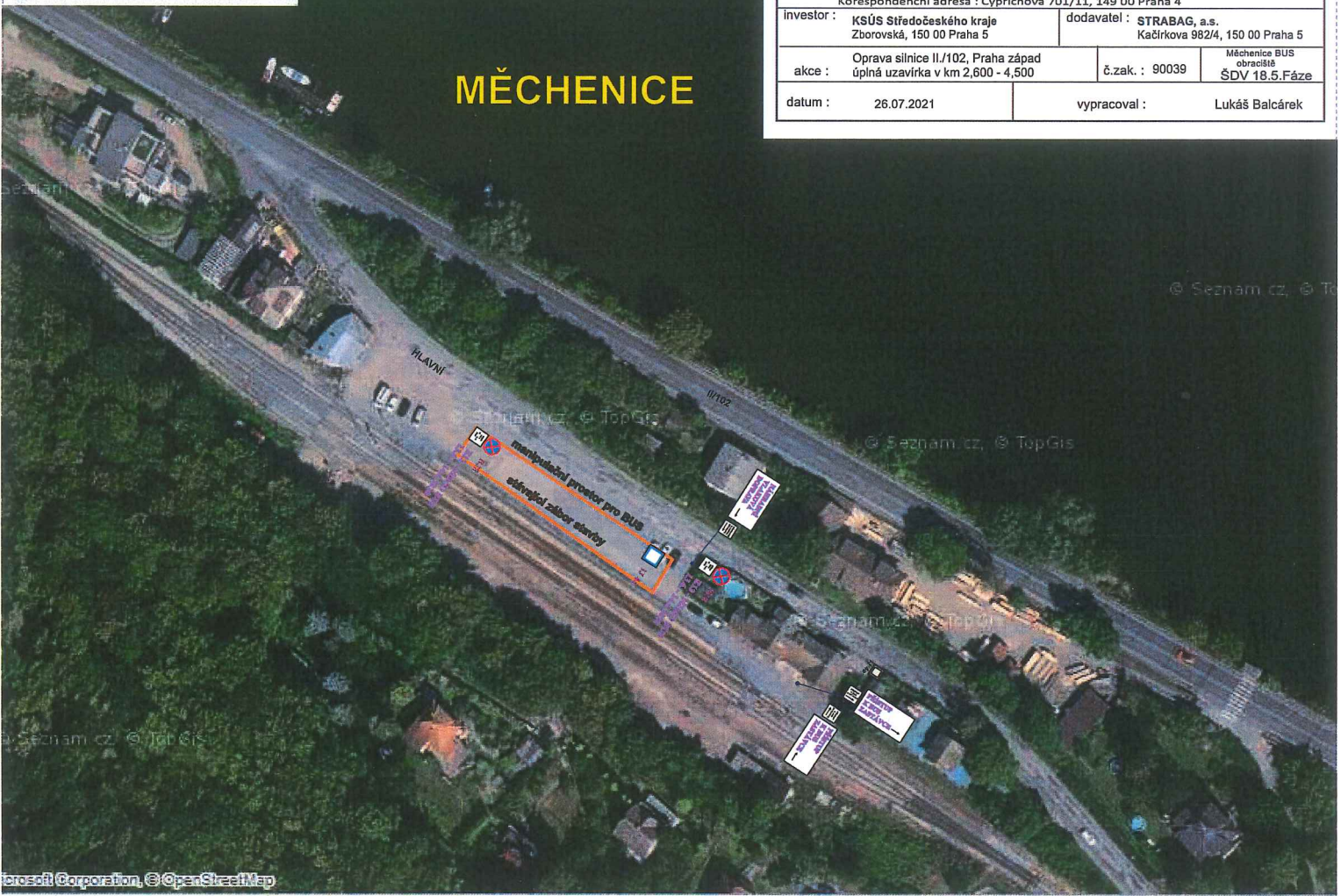
akce : Oprava silnice II/102, Praha západ  
úplná uzavírka v km 2,600 - 4,500

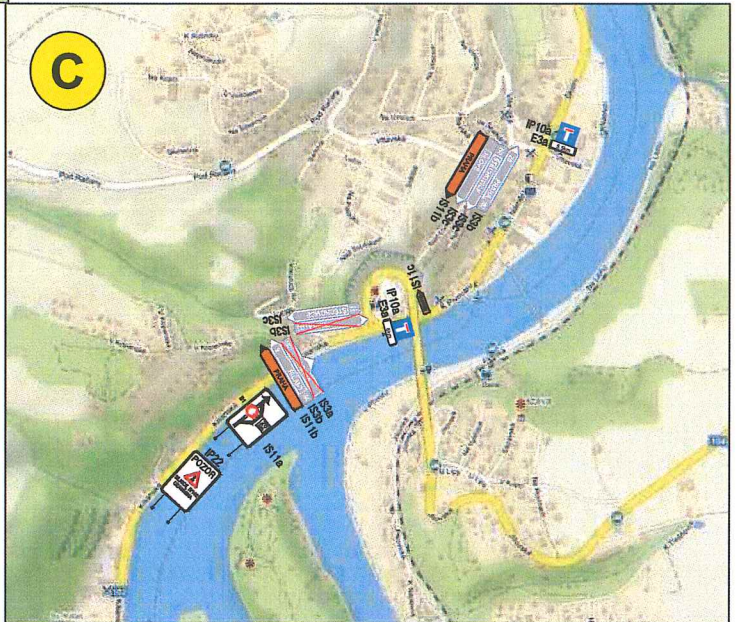
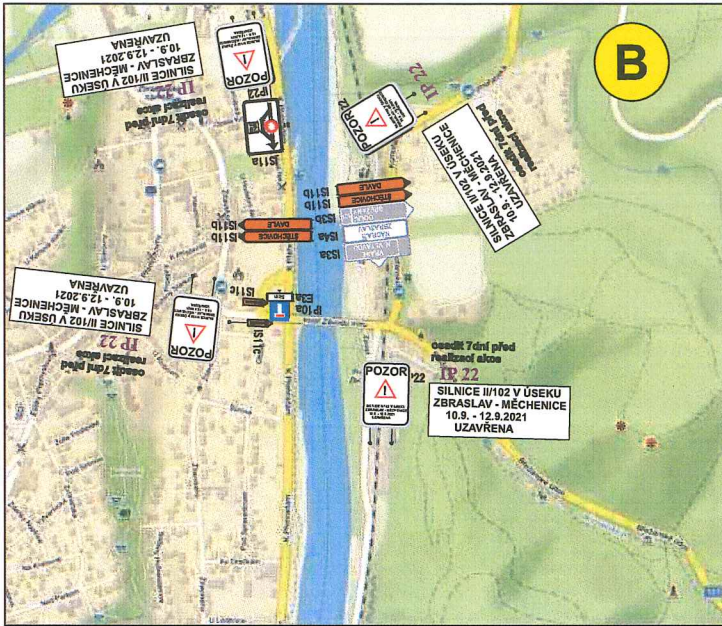
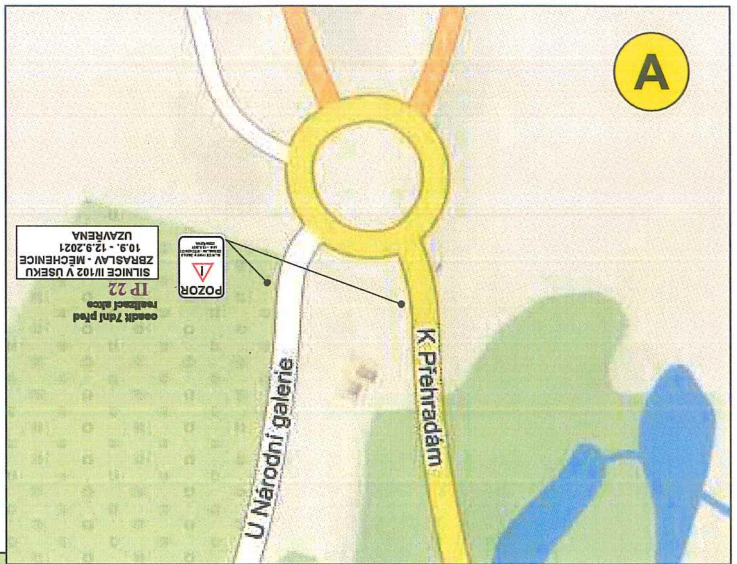
č.zak. : 90039

Měchenice BUS  
obraciště  
ŠDV 18.5.Fáze

datum : 26.07.2021

vypracoval : Lukáš Balcárek





<b>LUSMIA DZ, s.r.o.</b> V dolině 1515/1b, 101 00 Praha 10 Korespondenční adresa : Cyprichova 701/11, 149 00 Praha 4			
investor :	<b>KSÚS Středočeského kraje</b> Zborovská, 150 00 Praha 5	dodavatel :	<b>STRABAG, a.s.</b> Kačírkova 982/4, 150 00 Praha 5
akce :	Oprava silnice II./102, Praha západ úplná uzavírka v km 4,500 - 2,600	č.zak. :	90039
		celková situace	ŠDV 18.6.Fáze
datum :	26.07.2021	vypracoval :	Lukáš Balcárek