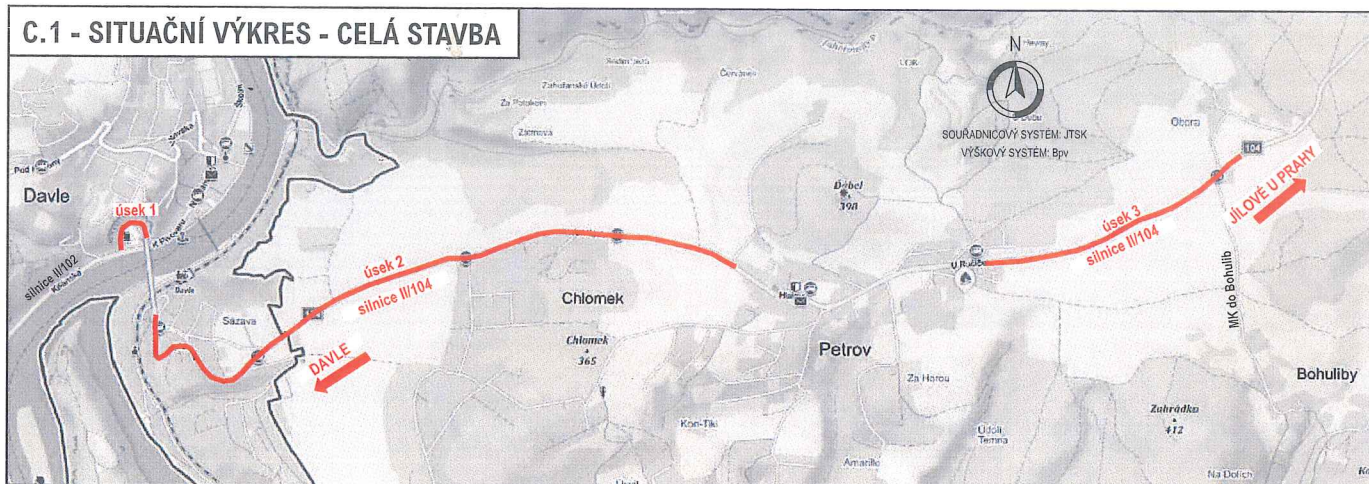




• **DOPRAVNÍ ZNAČENÍ** •
PROJEKTY REALIZACE PRONÁJEM

C.1 - SITUAČNÍ VÝKRES - CELÁ STAVBA



Vypracoval: **Martin Frolík**
tel.: 777 690 022, e-mail: frolik@adsum.cz

Zodpovědný projektant, kontrola:
Martin Frolík

Investor:

Krajská správa a údržba silnic Středočeského kraje
přísp. org. Stř. kraje, Zborovská 11, 150 21 Praha 5

Objednatel (stavebník):

ČNES dopravní stavby, a.s.
Milady Horákové 2764, 272 1 Kladno



• **DOPRAVNÍ ZNAČENÍ** •
PROJEKTY REALIZACE PRONÁJEM

ADSUM spol. s r.o.
Havlíčková 923, 273 51 Unhošť
provozovna: Lidická 7, 273 51 unhošť
tel./fax: +420 312 698 482 mobil: +420 777 690 022
e-mail: adsum@adsum.cz http://www.adsum.cz

IČ: 451 44 991, DIČ: CZ 451 44 991, KB Kladno, z.ú. 807741141/0100
Společnost vedena od 21. února 1992 u Městského soudu v Praze, spisová značka C7462

Stavba:

II/104
DAVLE - BOHULIBY

Objekt:

Dopravně inženýrské opatření - DIO
ÚSEK 2 Davle - Petrov
Uzavírka v km 0,535 - 3,250

Číslo zakázky: **DIO-149-10/2021-2**

Datum: **únor 2022**

Stupeň: **RDS**

Měřítko: **-**

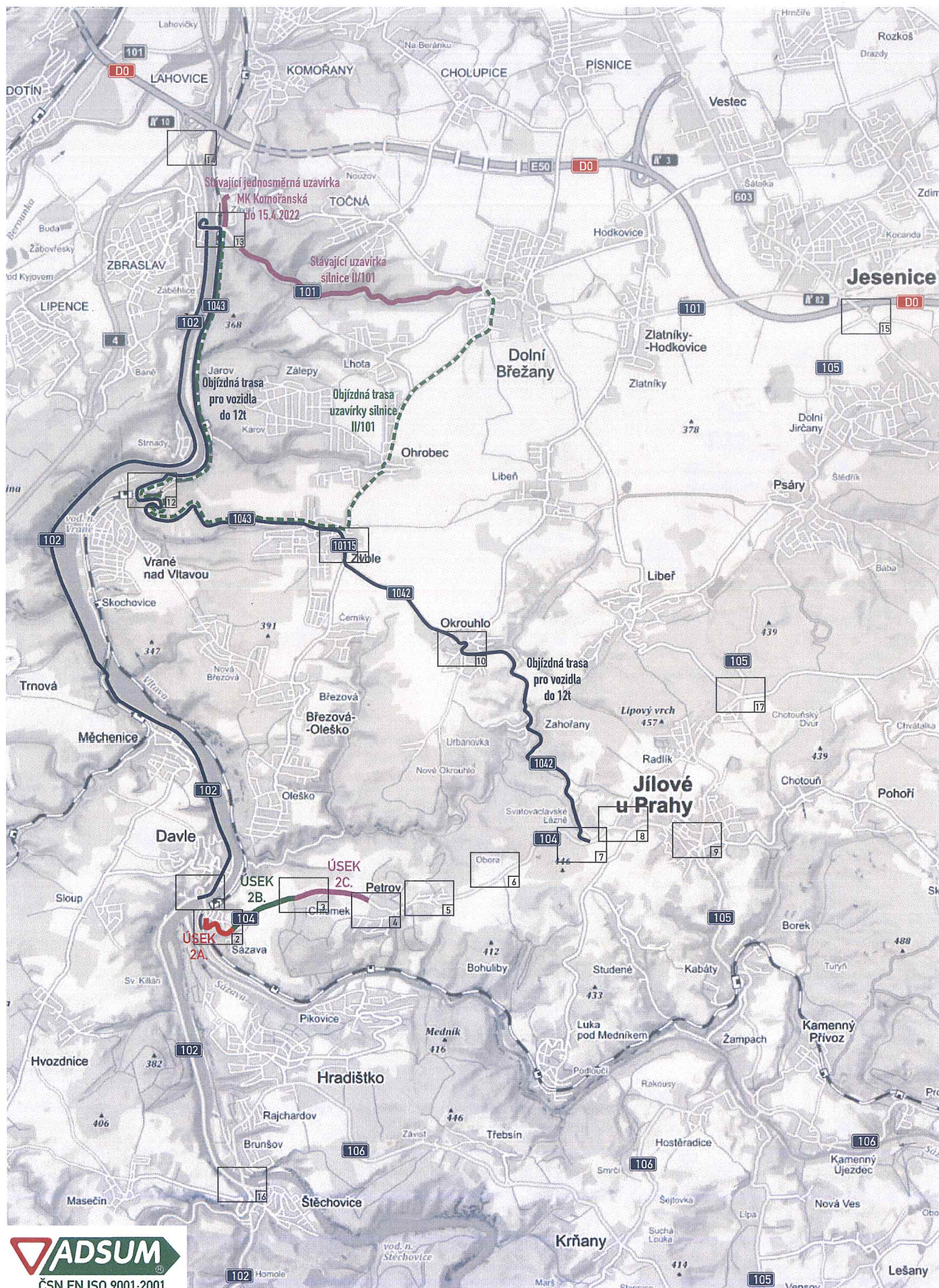
Počet formátů: **6x A4**

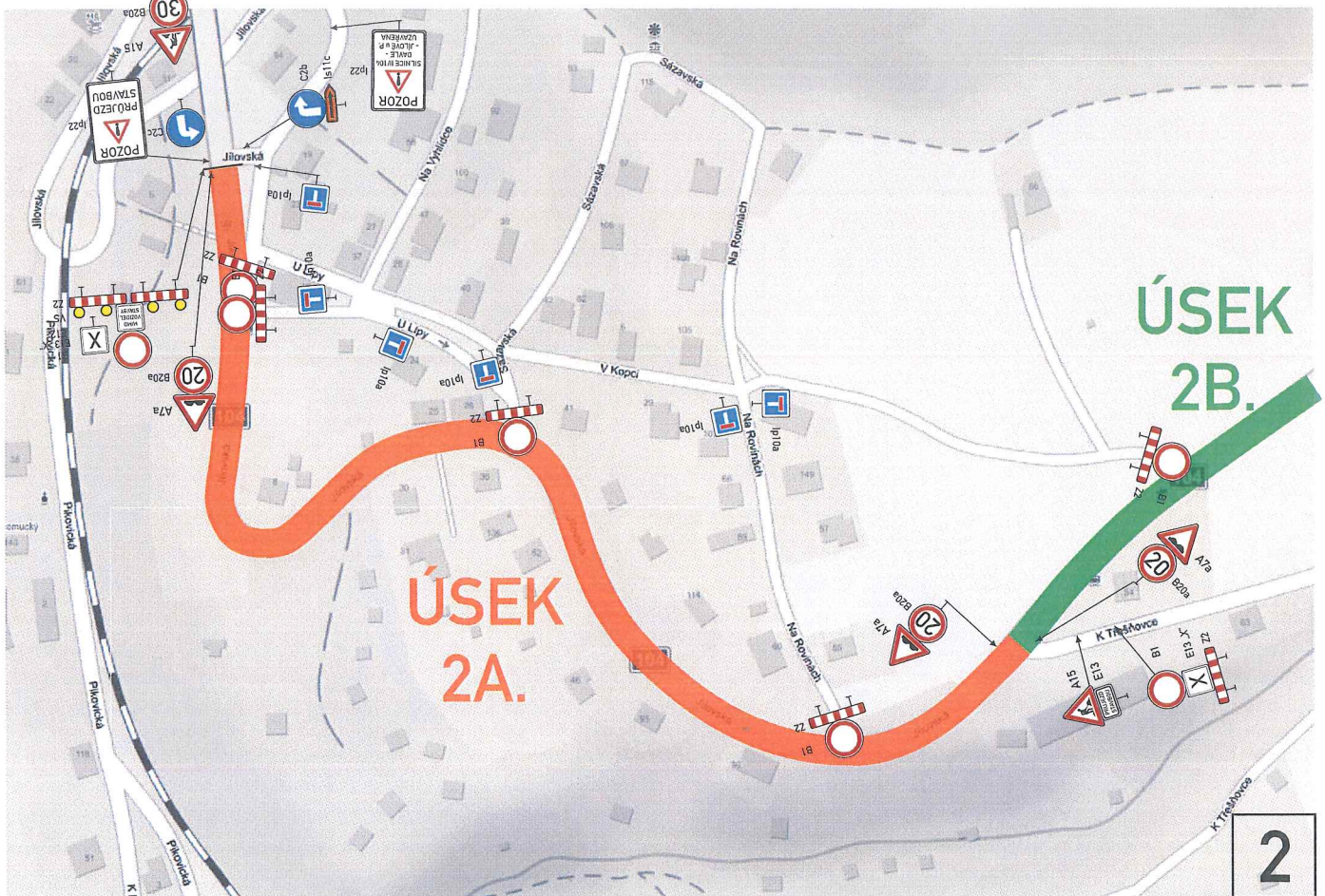
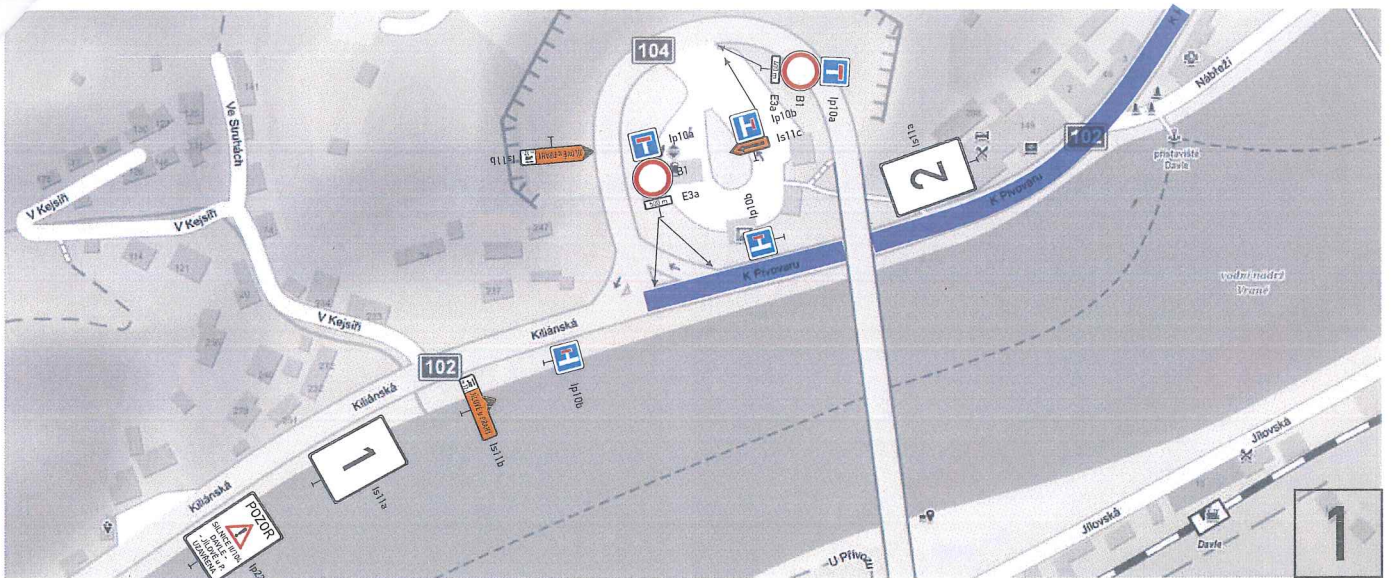
Číslo přílohy:

Paré:

Schematický plánek D0 - ÚSEK 2 - širší vztahy

Silnice II/104 Davle - Bohuliby





MIMO VOZIDEL
REZIDENTŮ
PETROV-CHLOMEK
DAVLE-SÁZAVA
POUZE PO DOHODĚ
SE STAVBOU

DETAIL E13 „X”

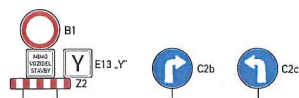
E13 „X” bude osazena k zákazům vjezdu na průjezdu trasou stavby na II/104 a na vjezdu na silnici II/104 z MK z lokality Chlomek, Sázava a Třešňovka

MIMO VOZIDEL
REZIDENTŮ
S POVOLENÍM OBCE
A STAVBY
07:00 – 07:30 H
17:00 – 18:00 H

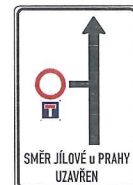
DETAIL E13 „Y”

E13 „Y” bude osazena k zákazům vjezdu na průjezdu trasou stavby na II/104 společně s DZ B1 + Z2 a na křižovatce s MK DZ C2b, C2c

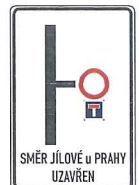
Tato kombinace (uzavírka) bude probíhat vždy na jednom úseku 2A. nebo 2B. nebo 2C.



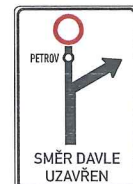
Is11a.1.



Is11a.2.

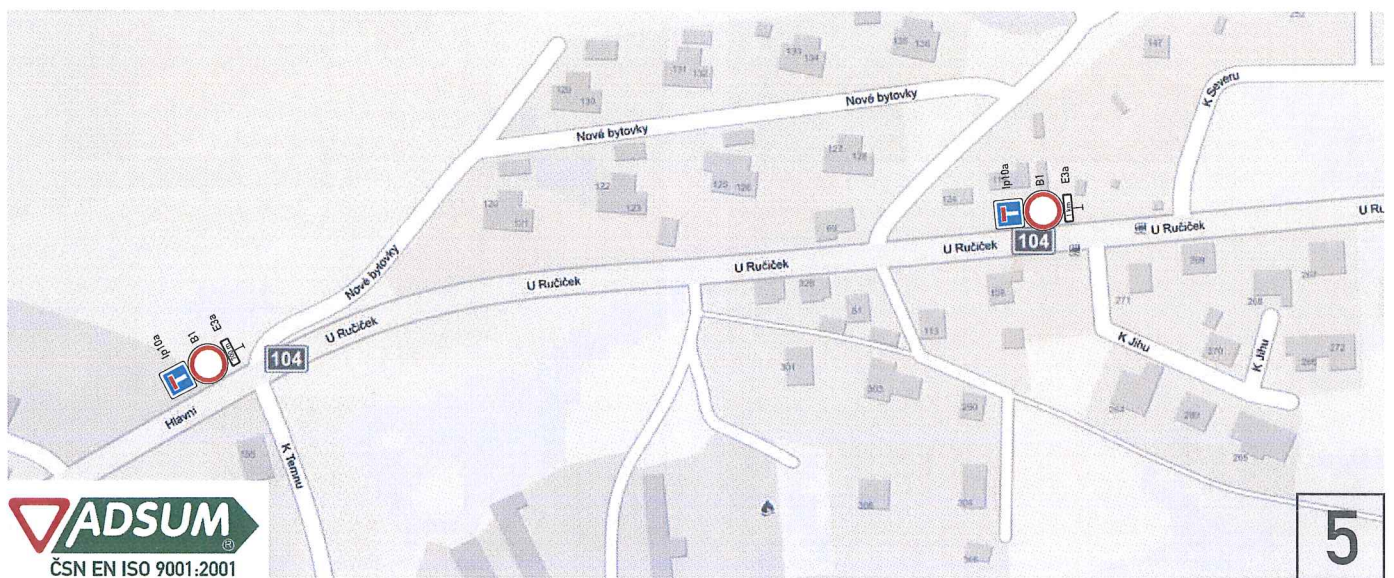
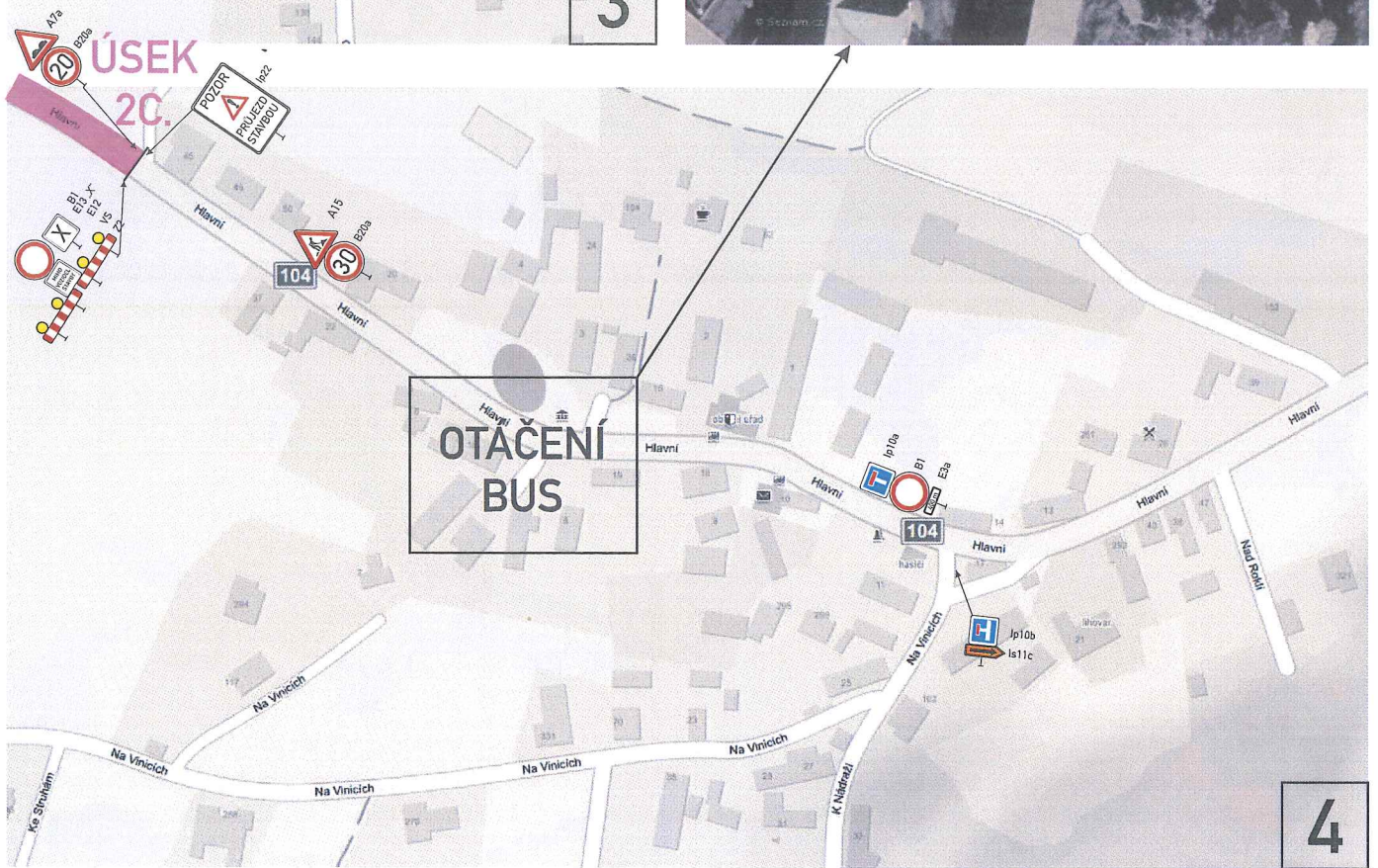
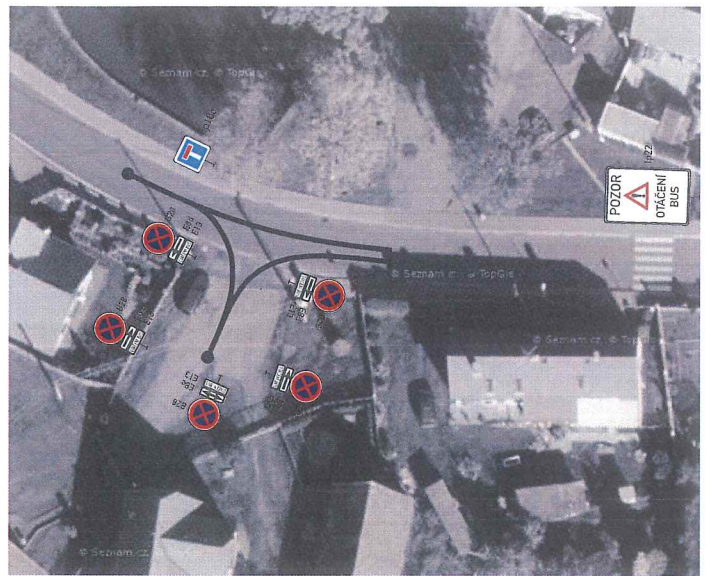
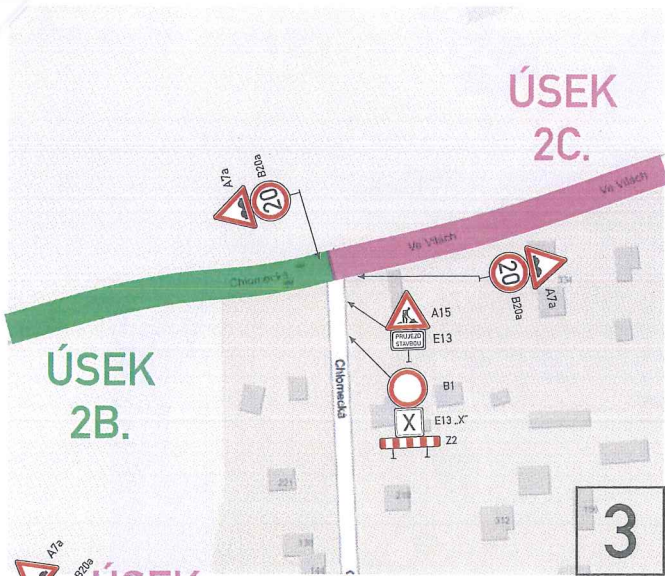


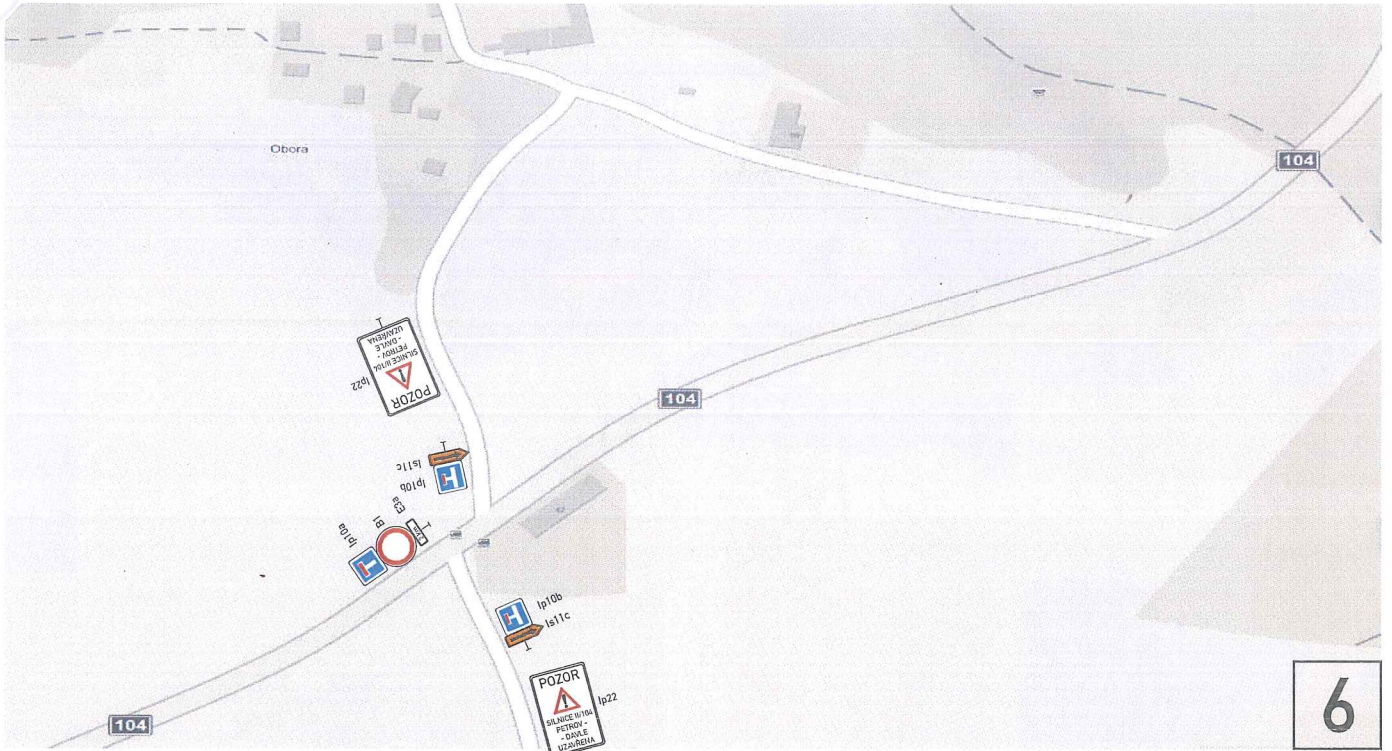
Is11a.3.



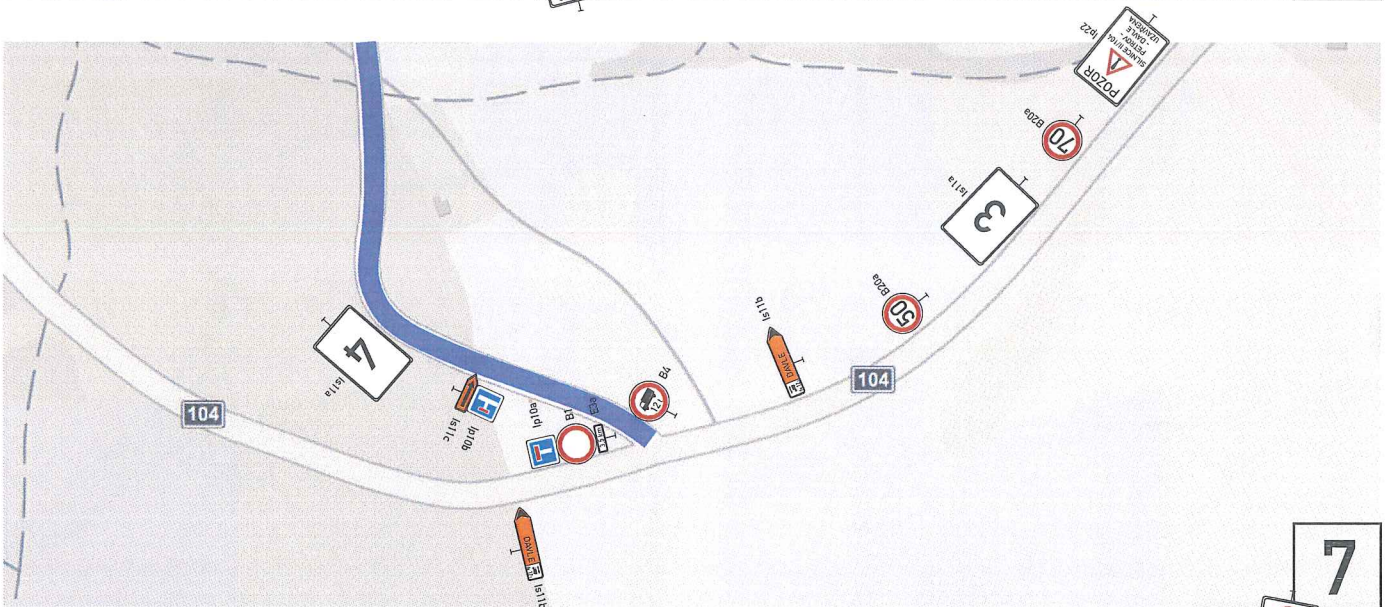
Is11a.4.



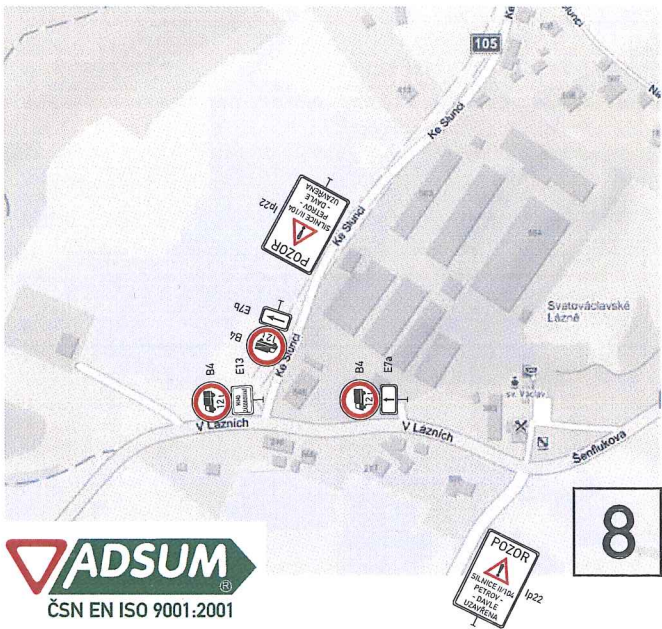




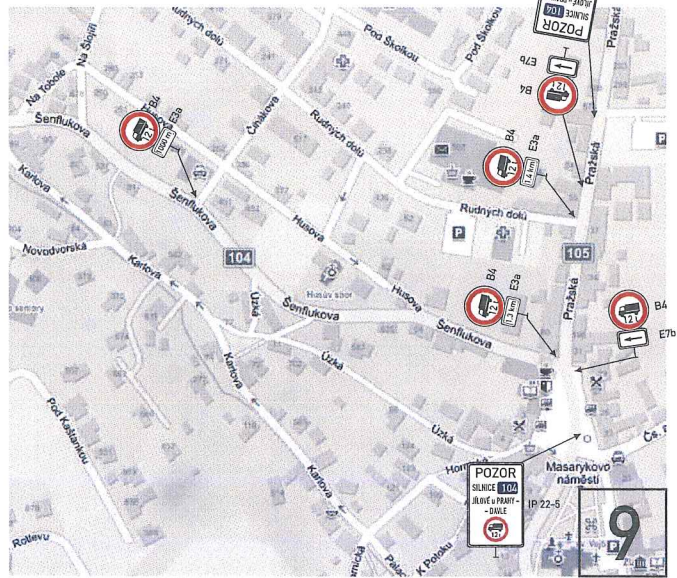
6



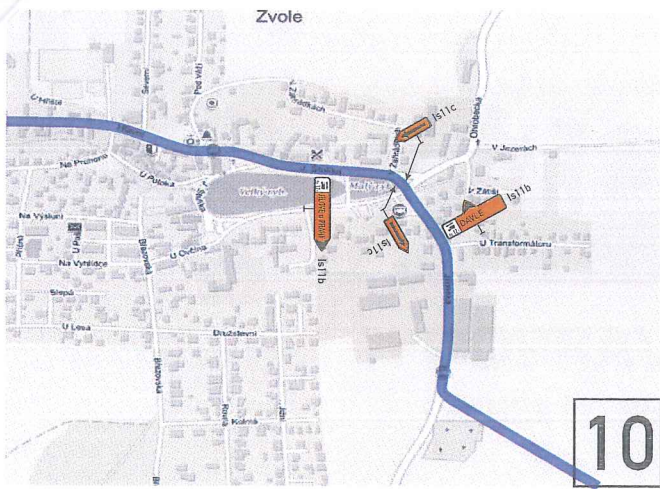
7



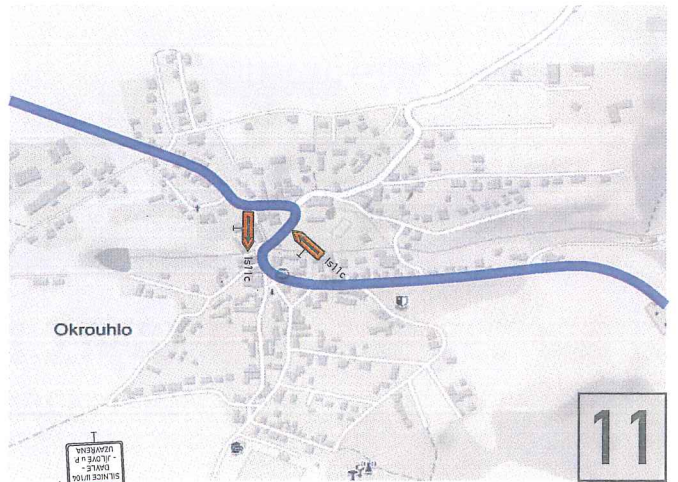
8



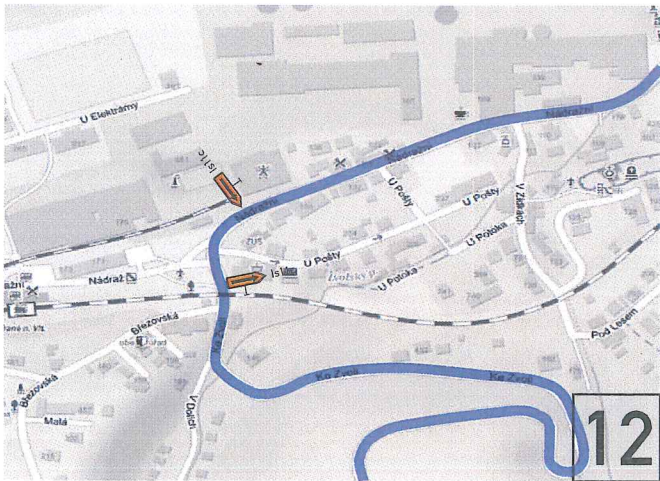
9



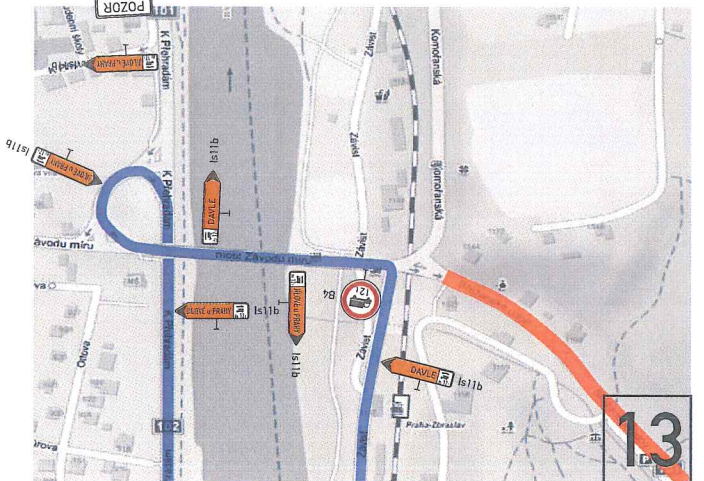
10



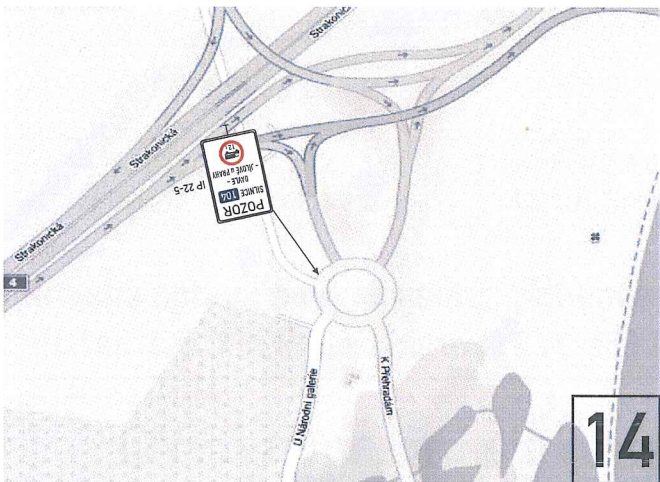
11



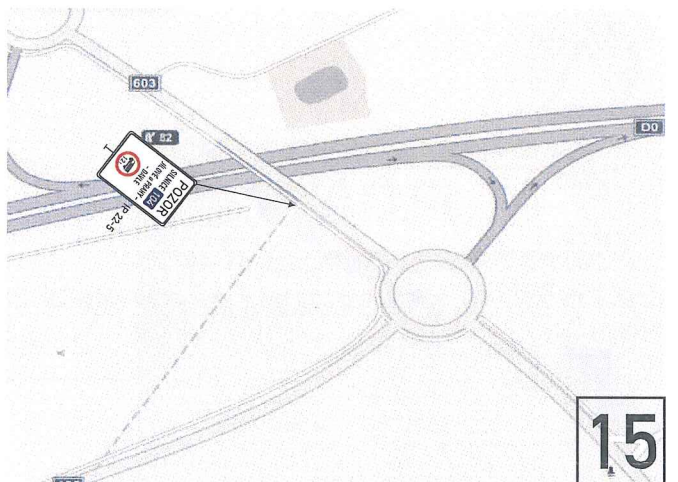
12



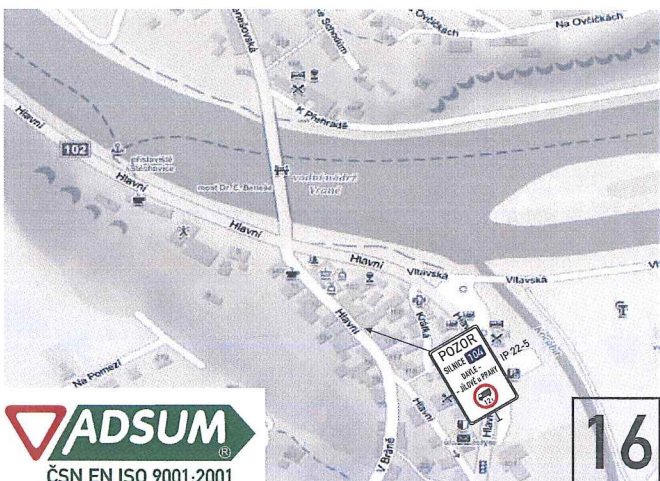
13



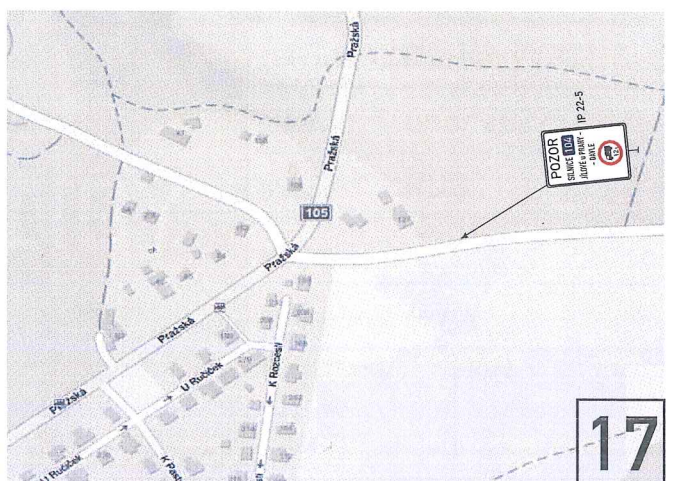
14



15



16



17