

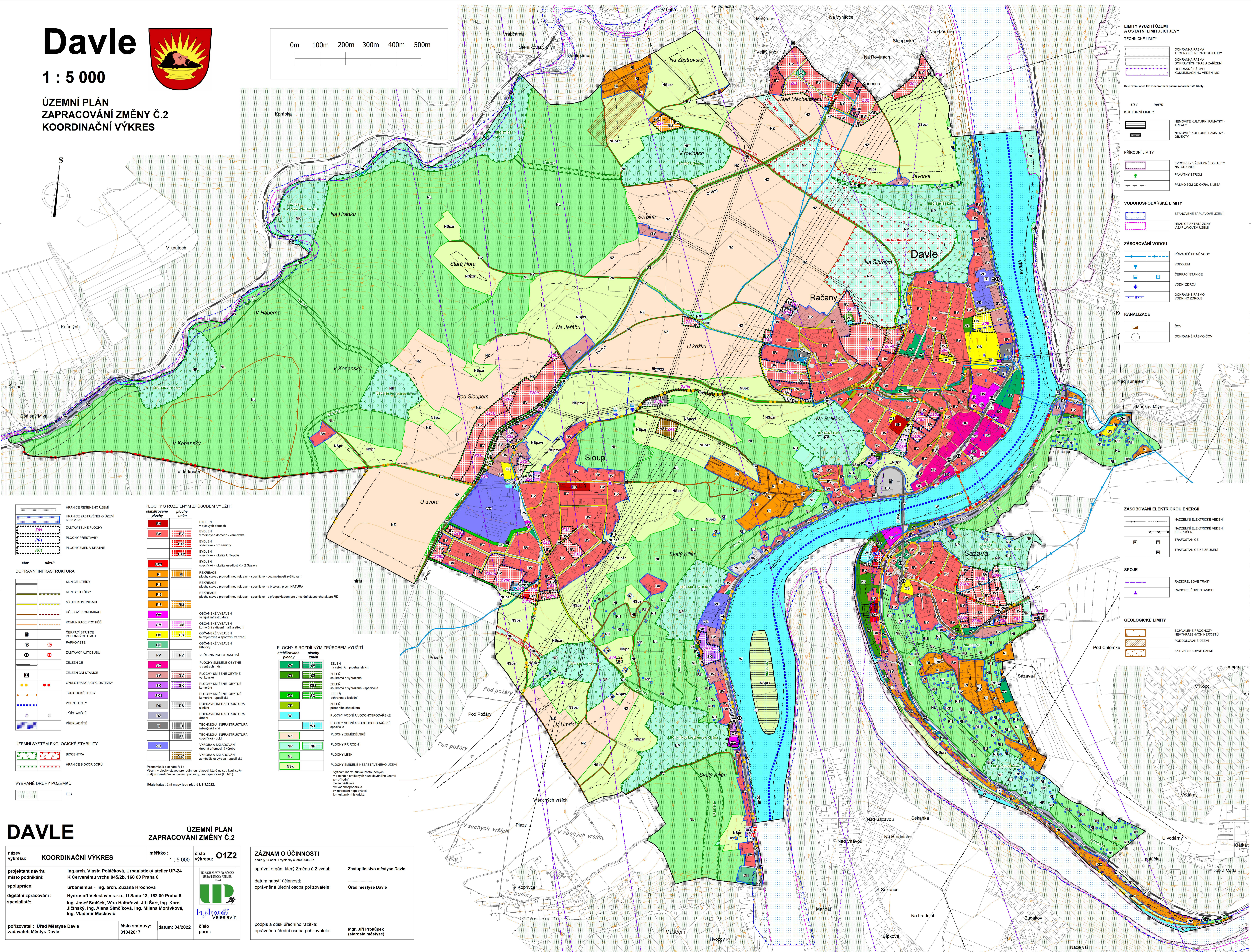
Davle



1 : 5 000

ÚZEMNÍ PLÁN ZAPRACOVÁNÍ ZMĚNY Č.2 KOORDINAČNÍ VÝKRES

0m 100m 200m 300m 400m 500m



LIMITY VYUŽITÍ ÚZEMÍ A OSTATNÍ LIMITUJÍCÍ JEVI

TECHNICKÉ LIMITY

	OCHRANNA PÁSMA TECHNICKÉ INFRASTRUKTURY
	OCHRANNA PÁSMA DOPRAVNÍCH TRAS A ZAŘÍZENÍ
	OCHRANNA PÁSMA KONKURÁČNÍHO VEDENÍ MO

KULTURNÍ LIMITY

	NEMOVITÉ KULTURNÍ PAMÁTKY - AREÁLY
	NEMOVITÉ KULTURNÍ PAMÁTKY - OBJEKTY

PŘÍRODNÍ LIMITY

	EVROPSKY VÝZNAMNÉ LOKALITY NATURA 2000
	PAMÁTKY STROM
	PÁSMA SMI OD OKRAJE LESA

VODOHOSPODÁŘSKÉ LIMITY

	STANOVENÉ ZAPLAVOVÉ ÚZEMÍ
	HRANICE AKTIVNÍ ZONY V ZAPLAVOVÉM ÚZEMÍ

ZASOBOVÁNÍ VODOU

	PRÍVÁDEČ PÍTNÉ VODY
	VODOJEM
	ČERPAČÍ STANICE
	VODNÍ ZDROJ
	OCHRANNE PÁSMA VODNÍHO ZDROJE

KANALIZACE

	ČOV
	OCHRANNE PÁSMA ČOV

ZASOBOVÁNÍ ELEKTRIKOU ENERGIÍ

	NAZEMNÍ ELEKTRICKÉ VEDENÍ
	NAZEMNÍ ELEKTRICKÉ VEDENÍ KE ZRUŠENÍ
	TRAFOSTANICE
	TRAFOSTANICE KE ZRUŠENÍ

SPOJE

	RADIORELOVÉ TRASY
	RADIORELOVÉ STANICE

GEOLOGICKÉ LIMITY

	SCHVÁLENÉ PROGNOZY NEVYHRAZENÝCH HEROSTU
	PODDOLOVÁNÉ ÚZEMÍ
	AKTIVNÍ SESUNOVÉ ÚZEMÍ

HRANICE ŘEŠENÉHO ÚZEMÍ

	HRANICE ŘEŠENÉHO ÚZEMÍ K.Ř.3.2022
	ZASTANITELNÉ PLOCHY
	PLOCHY PŘESTAVBY
	PLOCHY ZMĚNY V KRAJINĚ

DOPRAVNÍ INFRASTRUKTURA

	SILNICE II.TŘÍDY
	SILNICE III.TŘÍDY
	MÍSTNÍ KOMUNIKACE
	ÚČELOVÉ KOMUNIKACE
	KOMUNIKACE PRO PĚŠÍ
	ČERPAČÍ STANICE POHONNÝCH MŇADÍ
	PARKOVIŠTĚ
	ZASTÁVKY AUTOBUSU
	ZELEZNICE
	ZELEZNIČNÍ STANICE
	CYKLOTRASY A CYKLOSTEZY
	TURISTICKÉ TRASY
	VODNÍ CESTY
	PŘÍSTAVBĚ
	PŘEKLADISTĚ

ÚZEMNÍ SYSTÉM EKOLOGICKÉ STABILITY

	BIOCENTRA
	HRANICE BIOKORIDORU

VYBRANÉ DRUHY POZEMKŮ

	LES
--	-----

PLOCHY S ROZDÍLNÝM ZPŮSOBEM VYUŽITÍ

stabilizované plochy	změny	popis
B1	B1	BYDLENÍ v bytových domech
BV	BV	BYDLENÍ v rodinných domech - venkovské
BK1	BK1	BYDLENÍ specifická - pro seniory
BK2	BK2	BYDLENÍ specifická - škola U Topolů
BK3	BK3	BYDLENÍ specifická - škola u veselovic čp. 2 Sázkva
R1	R1	REKREACE plochy staveb pro rodinnou rekreaci - specifické - bez možnosti zvlášťování
R2	R2	REKREACE plochy staveb pro rodinnou rekreaci - specifické - v blízkosti ploch NATURA
R3	R3	REKREACE plochy staveb pro rodinnou rekreaci - specifické - s předpokladem pro umístění staveb charakteru RD
OV	OV	OBČANSKÉ VYBAVENÍ veřejná infrastruktura
OM	OM	OBČANSKÉ VYBAVENÍ komerční zařízení malá a střední
OS	OS	OBČANSKÉ VYBAVENÍ Mlýnský náhon a sportovní zařízení
OH	OH	OBČANSKÉ VYBAVENÍ hřbitov
PV	PV	VEŘEJNÁ PROSTRANSTVÍ
SC	SC	PLOCHY SMÍŠENÉ OBYTNÉ v centech měst
SV	SV	PLOCHY SMÍŠENÉ OBYTNÉ venkovské
SK	SK	PLOCHY SMÍŠENÉ OBYTNÉ komerční
SK1	SK1	PLOCHY SMÍŠENÉ OBYTNÉ komerční - specifická
DS	DS	DOPRAVNÍ INFRASTRUKTURA silniční
DZ	DZ	DOPRAVNÍ INFRASTRUKTURA dráhová
TI	TI	TECHNICKÁ INFRASTRUKTURA neprovozní síť
VD	VD	TECHNICKÁ INFRASTRUKTURA provozní síť
ZV	ZV	PLOCHY ZEMĚDĚLSKÉ
ZS	ZS	ZELEN na veřejných prostranstvích
ZO	ZO	ZELEN soukromá a vyhrazená - specifická
ZP	ZP	ZELEN soukromá a vyhrazená - specifická ochranná a šatelná
W	W	ZELEN přírodního charakteru
W1	W1	PLOCHY VODNÍ A VODOHOSPODÁŘSKÉ specifická
NZ	NZ	PLOCHY PŘÍRODNÍ
NP	NP	PLOCHY LESNÍ
NL	NL	PLOCHY SMÍŠENÉ NEZASTAVĚNÉHO ÚZEMÍ
NSx	NSx	Význam indexů funkcí zastavovaných v plochách smíšených nezastavěného území: g= obecní z= zemědělská vs= vodohospodářská r= rekreační nepožitelná k= kulturní - historická

Průběžná k. platnost R1
Všechny plochy staveb pro rodinnou rekreaci, které nejsou kvůli svým malým rozměrům ve výkresu popsané, jsou specifická (B1, R1).
Údaje katastrální mapy jsou platné k 9.3.2022.

DAVLE

název výkresu: KOORDINAČNÍ VÝKRES	měřítko: 1 : 5 000	číslo výkresu: O122
projektant návrhu místo podnikání: Ing.arch. Vlasta Poláčková, Urbanistický atelier UP-24 K Červenému vrchu 845/2b, 160 00 Praha 6	spolupráce: urbanismus - Ing. arch. Zuzana Hrochová	digitální zpracování : Ing. Josef Smíšek, Věra Hatulová, Jiří Šartl, Ing. Karel Jičínský, Ing. Alena Šimčíková, Ing. Milena Morávková, Ing. Vladimír Mackovíc
pořizovatel: Úřad Městské Davle	číslo smlouvy: 31042017	datum: 04/2022
zadavatel: Město Davle	číslo paré:	

ZÁZNAM O ÚČINNOSTI

podle § 14 odst. 1 vyhlášky č. 502/2006 Sb.

správní orgán, který Změnu č.2 vydal:	Zastupitelstvo městyse Davle
datum nabytí účinnosti:	-----
oprávněná úřední osoba pořizovatele:	Úřad městyse Davle

podpis a otisk úředního razítka:
oprávněná úřední osoba pořizovatele: Mgr. Jiří Prokůpek (starosta městyse)