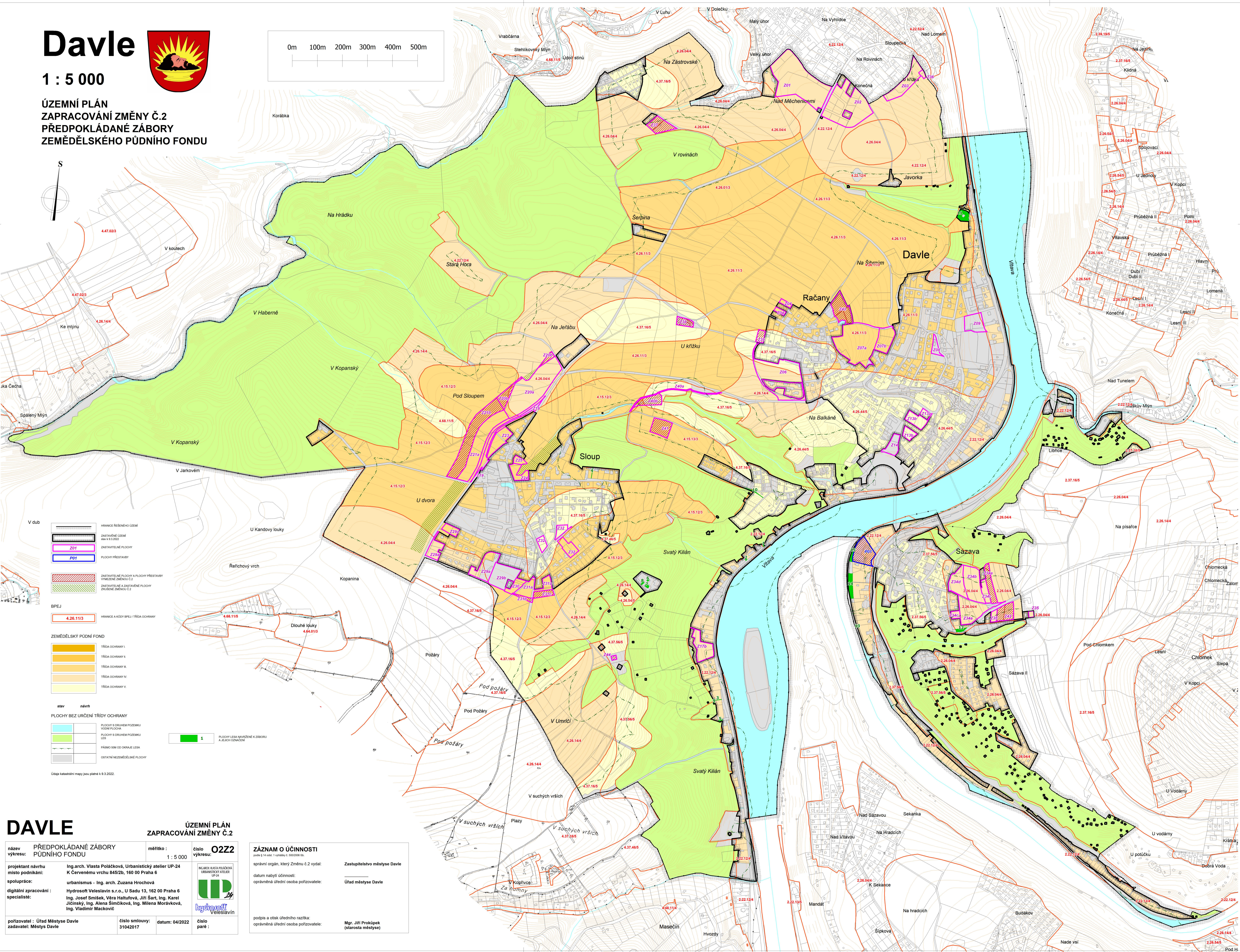
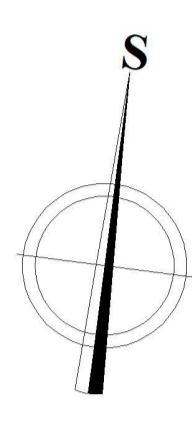
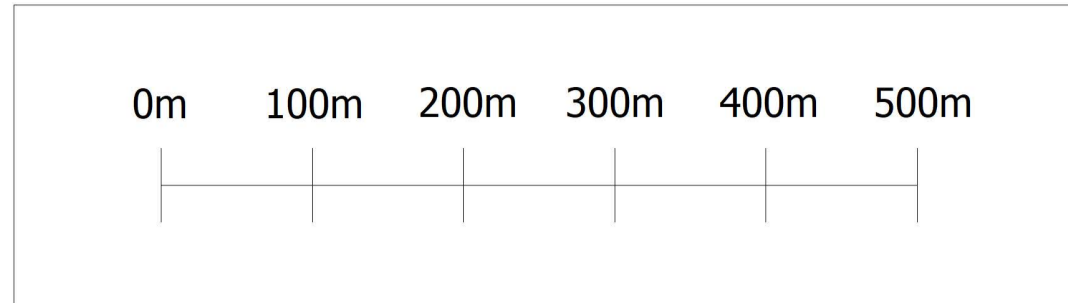


Davle



1 : 5 000

ÚZEMNÍ PLÁN ZAPROCVÁNÍ ZMĚNY Č.2 PŘEDPOKLÁDANÉ ZÁBORY ZEMĚDĚLSKÉHO PŮDNÍHO FONDU



- HRANICE ŘEŠENÉHO ÚZEMÍ**
- ZASTAVĚNÉ ÚZEMÍ** (MVA 13.202)
- ZASTAVITELNÉ PLOCHY**
- P01** PLOCHY PŘESTAVBY
- ZASTAVITELNÉ PLOCHY A PLOCHY PŘESTAVBY** VYMEZENÉ ZMĚNOU Č.2
- ZASTAVITELNÉ A ZASTAVĚNÉ PLOCHY** ZRUŠENÉ ZMĚNOU Č.2
- BPEJ**
- 4.26.1113** HRANICE A KÓDY BPEJ I TŘÍDA OCHRANY
- ZEMĚDĚLSKÝ PŮDNÍ FOND**
- TŘÍDA OCHRANY I.**
- TŘÍDA OCHRANY II.**
- TŘÍDA OCHRANY III.**
- TŘÍDA OCHRANY IV.**
- TŘÍDA OCHRANY V.**
- stav návrh**
- PLOCHY BEZ URČENÍ TŘÍDY OCHRANY**
- PLOCHY S DRUHEM POZEMKU VODNÍ PLOCHA**
- PLOCHY S DRUHEM POZEMKU LES**
- PŘÁNO 30M OD OKRAJE LESA**
- OSTATNÍ NEZEMĚDĚLSKÉ PLOCHY**
- 1** PLOCHY LESA NAVRŽENÉ K ZÁBORU A JICHOU VYKAZOVANÉ

Údaje katastrální mapy jsou platné k 9.3.2022.

DAVLE ÚZEMNÍ PLÁN ZAPROCVÁNÍ ZMĚNY Č.2

název výkresu: PŘEDPOKLÁDANÉ ZÁBORY PŮDNÍHO FONDU	měřítko: 1 : 5 000	číslo výkresu: O222
projektant návrhu místo podnikání: Ing.arch. Vlasta Poláčková, Urbanistický atelier UP-24 K Červenému vrchu 845/2b, 160 00 Praha 6	spolupráce: urbanismus - Ing. arch. Zuzana Hrochová	digitální zpracování: Hydrosft Veleslavin s.r.o., U Sadu 13, 162 00 Praha 6
specialista: Ing. Josef Smíšek, Věra Hlatková, Jiří Šart, Ing. Karel Jičínský, Ing. Alena Šimčíková, Ing. Milena Morávková, Ing. Vladimír Mackovič	pořizovatel: Úřad Městské Davle	číslo smlouvy: 31042017
datum: 04/2022	číslo paré: 1	

ZÁZNAM O ÚČINNOSTI

správní orgán, který Změnu č.2 vydal: Zastupitelstvo městyse Davle

datum nabytí účinnosti: Úřad městyse Davle

oprávněná úřední osoba pořizovatele: Mgr. Jiří Prokůpek (starosta městyse)

podpis a otisk úředního razítka: oprávněná úřední osoba pořizovatele:

