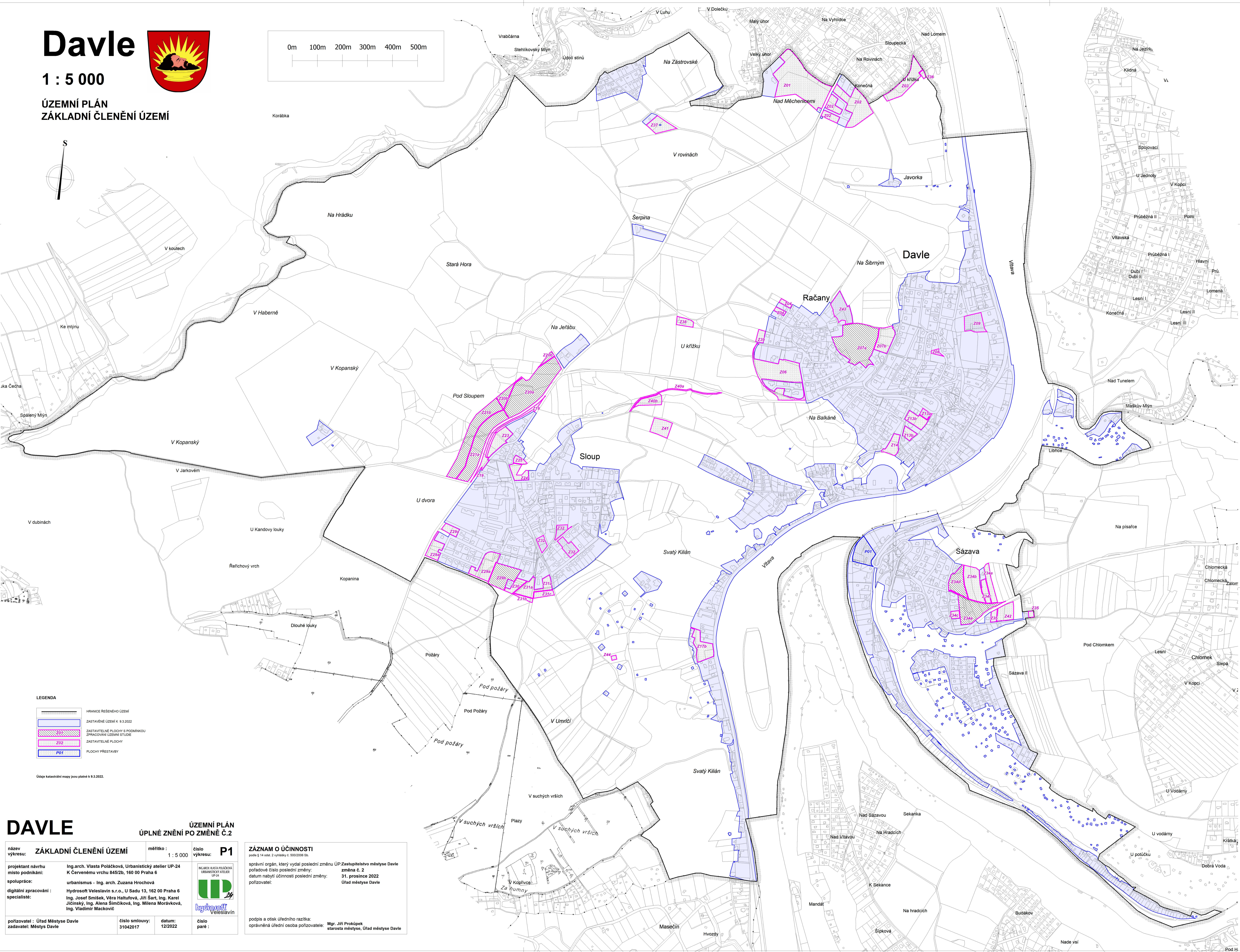
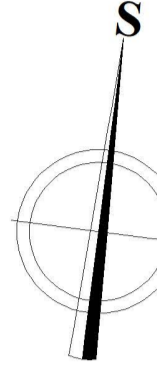
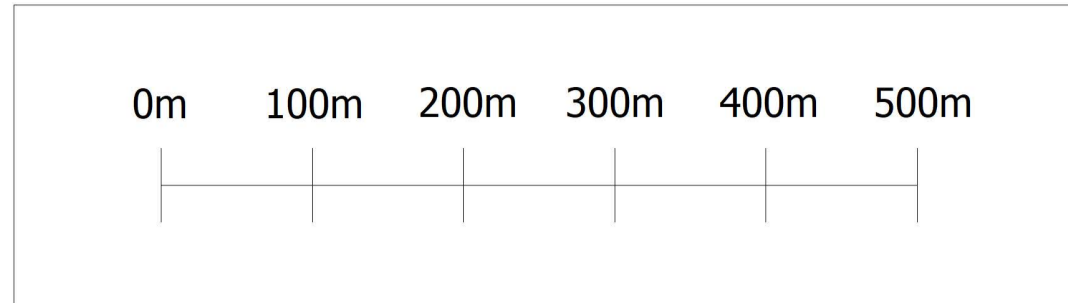


Davle



1 : 5 000

ÚZEMNÍ PLÁN ZÁKLADNÍ ČLENĚNÍ ÚZEMÍ



LEGENDA

- HRANICE ŘEŠENÉHO ÚZEMÍ
- ZASTAVĚNÉ ÚZEMÍ K 9.3.2022
- ZASTAVITELNÉ PLOCHY S PODMÍNKOU ZPRACOVÁNÍ ÚZEMNÍ STUDIE
- ZASTAVITELNÉ PLOCHY
- PLOCHY PŘESTAVBY

Údaje katastrální mapy jsou platné k 9.3.2022.

DAVLE ÚZEMNÍ PLÁN ÚPLNÉ ZNĚNÍ PO ZMĚNĚ Č.2

název výkresu: ZÁKLADNÍ ČLENĚNÍ ÚZEMÍ	mřítko: 1 : 5 000	číslo výkresu: P1
projektant návrhu místo podnikání: Ing.arch. Vlasta Poláčková, Urbanistický atelier UP-24 K Červenému vrchu 845/2b, 160 00 Praha 6	spolupráce: urbanismus - Ing. arch. Zuzana Hrochová	digitální zpracování : Hydrosoft Velešlavín s.r.o., U Sadu 13, 162 00 Praha 6
specialisté: Ing. Josef Smíšek, Věra Halačková, Jiří Šartl, Ing. Karel Jičínský, Ing. Alena Šimčíková, Ing. Milena Morávková, Ing. Vladimír Mackovíc	pořizovatel: Úřad Městys Davle	číslo smlouvy: 31042017
	datum: 12/2022	číslo paré:



ZÁZNAM O ÚČINNOSTI
podle § 14 odst. 2 vyhlášky č. 500/2006 Sb.

správní orgán, který vydal poslední změnu ÚP: Zastupitelstvo městys Davle
pořadové číslo poslední změny: změna č. 2
datum nabytí účinnosti poslední změny: 31. prosince 2022
pořizovatel: Úřad městys Davle

podpis a oteklá úřední razítka:
oprávněná úřední osoba pořizovatele: Mgr. Jiří Prokůpek
starosta městys Davle