

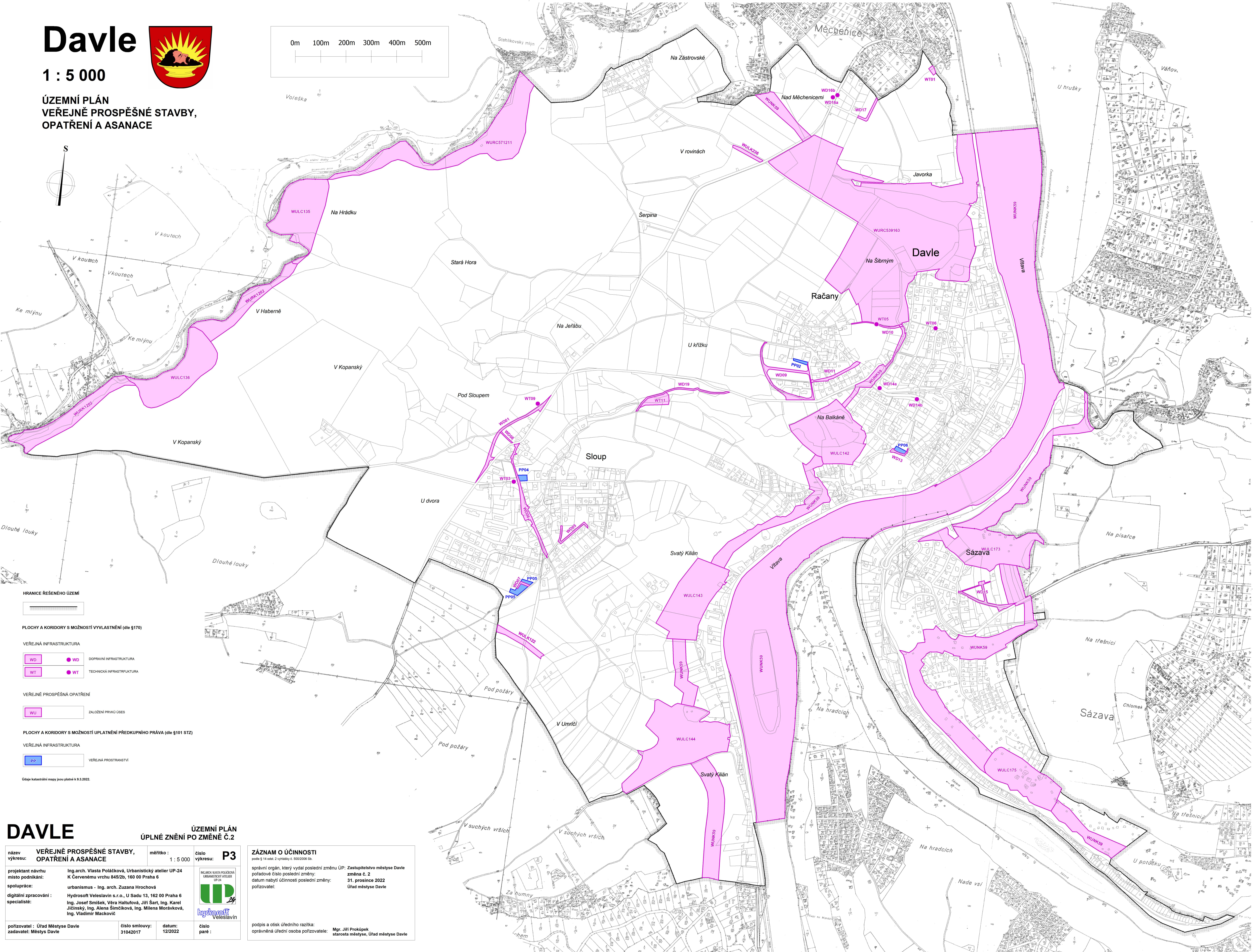
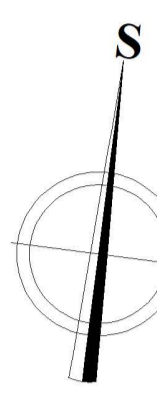
Davle



1 : 5 000

ÚZEMNÍ PLÁN
VEŘEJNÉ PROSPĚŠNÉ STAVBY,
OPATŘENÍ A ASANACE

0m 100m 200m 300m 400m 500m



HRANICE ŘEŠENÉHO ÚZEMÍ



PLOCHY A KORIDORY S MOŽNOSTÍ VYVLASTNĚNÍ (dle §170)

- VEŘEJNÁ INFRASTRUKTURA
- WD DOPRAVNÍ INFRASTRUKTURA
 - WT TECHNICKÁ INFRASTRUKTURA

- VEŘEJNÉ PROSPĚŠNÁ OPATŘENÍ
- WU ZALOŽENÍ PRVKŮ ÚSES

PLOCHY A KORIDORY S MOŽNOSTÍ UPLATNĚNÍ PŘEDKUPNÍHO PŘÁVA (dle §101 StZ)

- VEŘEJNÁ INFRASTRUKTURA
- PP VEŘEJNÁ PROSTRANSTVÍ

Údaje katastrální mapy jsou platné k 8.3.2022.

DAVLE

ÚZEMNÍ PLÁN ÚPLNÉ ZNĚNÍ PO ZMĚNĚ Č.2

název výkresu:	VEŘEJNÉ PROSPĚŠNÉ STAVBY, OPATŘENÍ A ASANACE	měřítko :	1 : 5 000	číslo výkresu:	P3		
projektant návrhu místo podnikání:	Ing.arch. Vlasta Poláčková, Urbanistický atelier UP-24 K Červenému vrchu 845/2b, 160 00 Praha 6						
spolupráce:	urbanismus - Ing. arch. Zuzana Hrochová						
digitální zpracování :	Hydrosoft Velešlavín s.r.o., U Sadu 13, 162 00 Praha 6						
specialisté:	Ing. Josef Smíšek, Věra Halaufová, Jiří Šartl, Ing. Karel Jičínský, Ing. Alena Šimčíková, Ing. Milena Morávková, Ing. Vladimír Mackovič						
pořizovatel :	Úřad Městské Davle	číslo smlouvy:	31042017	datum:	12/2022	číslo paré :	

ZÁZNAM O ÚČINNOSTI podle § 14 odst. 2 ústavního zákona č. 59/2009 Sb.	správní orgán, který vydal poslední změnu ÚP: Zastupitelstvo městyse Davle
pořadové číslo poslední změny:	změna č. 2
datum nabytí účinnosti poslední změny:	31. prosince 2022
pořizovatel:	Úřad městyse Davle
podpis a oteisk úředního razítka: oprávněná úřední osoba pořizovatele:	Mgr. Jiří Prokůpek starosta městyse, Úřad městyse Davle