

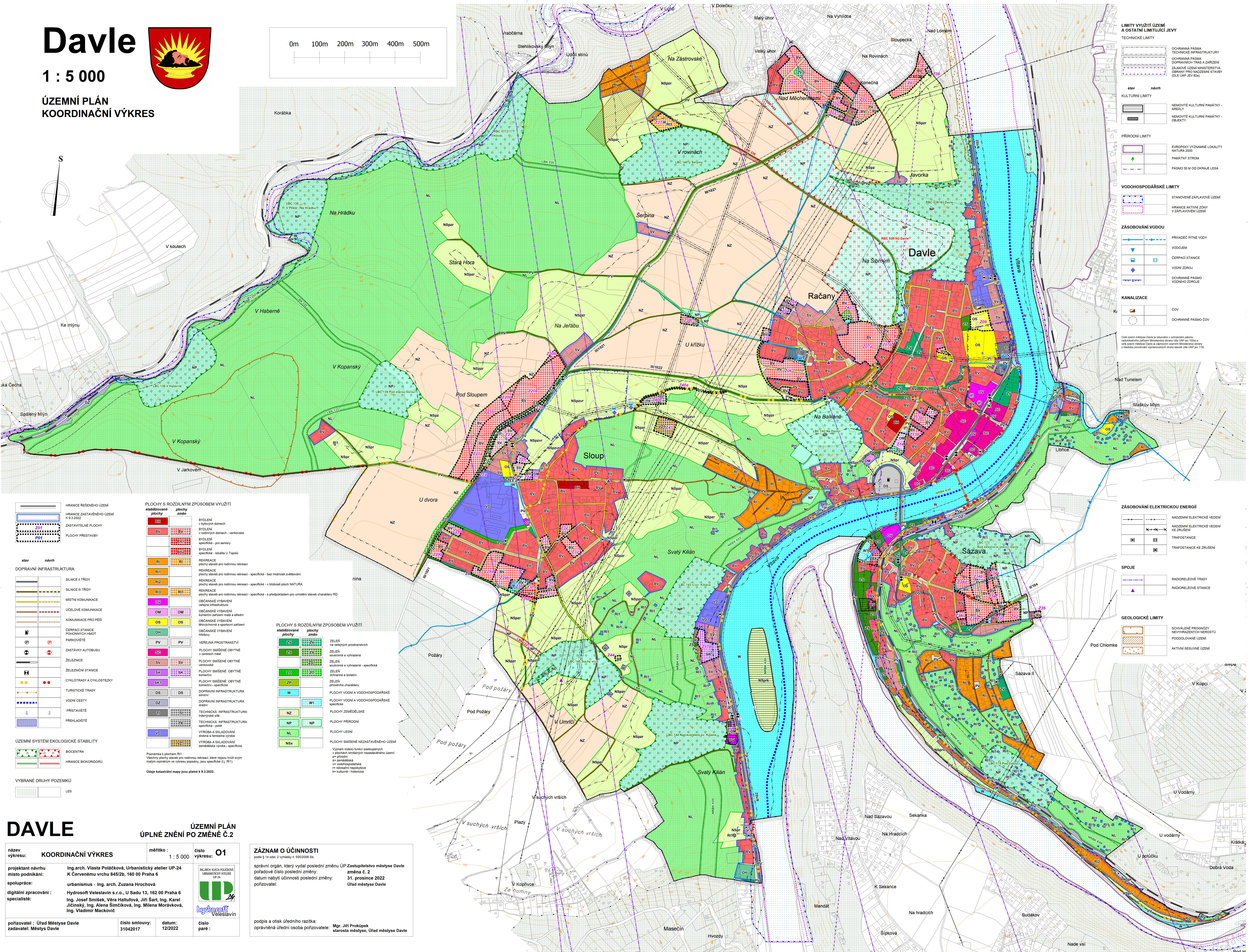
Davle



1 : 5 000

ÚZEMNÍ PLÁN KOORDINAČNÍ VÝKRES

0m 100m 200m 300m 400m 500m



- ### LIMITY VYUŽITÍ ÚZEMÍ A OSTATNÍ LIMITUJÍCÍ JEVI
- TECHNICKÉ LIMITY
- OCHRANNA PÁSMA TECHNICKÉ INFRASTRUKTURY
 - OCHRANNA PÁSMA DOPRAVNÍCH TRAS A ZÁŘIZENÍ
 - ZÁKONNÉ ÚZEMNÍ MINISTERSTVA
 - OCHRANNA PÁSMA NEZASTAVĚNÉHO ÚZEMÍ (DLE ÚAP JEV 50A)
- stav návrh
- NEMOVITÉ KULTURNÍ PAMÁTKY - AREÁLY
 - NEMOVITÉ KULTURNÍ PAMÁTKY - OBJEKTY
- PRÍRODNÍ LIMITY
- EVROPSKÝ VÝZNAMNÉ LOKALITY NATURA 2000
 - PAMÁTKY STROMŮ
 - PÁSMA 50 M OD OKRAJE LESA
- VODOHOSPODÁŘSKÉ LIMITY
- STANOVENÉ ZÁPLAVOVÉ ÚZEMÍ
 - HRANICE AKTIVNÍ ZONY V ZÁPLAVOVÉM ÚZEMÍ
- ZASOBOVÁNÍ VODOU
- PRIVÁČEK PITNÉ VODY
 - VODOJEM
 - ČERPAČÍ STANICE
 - VODNÍ ZDROJ
 - OCHRANNÉ PÁSMA VODNÍHO ZDROJE
- KANALIZACE
- ČOV
 - OCHRANNÉ PÁSMA ČOV

Číslo Územní studie Davle je zobrazeno v ochranném pásmu radiálněho zařízení Město Davle Územní studie ÚAP pro 10204 a 10205 Územní studie Davle je zobrazeno Územní studie Územní studie 2. Etapa poskytlá výměrnými druhy stavby (dle ÚAP prv 115)

- HRANICE ŘEŠENÉHO ÚZEMÍ
- HRANICE ZASTAVĚNÉHO ÚZEMÍ K.Ú.3.2022
- ZASTAVITELNÉ PLOCHY
- PLOCHY PŘESTAVBY
- stav návrh
- ### DOPRAVNÍ INFRASTRUKTURA
- SILNICE II.TŘÍDY
 - SILNICE III.TŘÍDY
 - MÍSTNÍ KOMUNIKACE
 - ÚČELOVÉ KOMUNIKACE
 - KOMUNIKACE PRO PĚŠÍ
 - ČERPAČÍ STANICE POKRYVNÝCH HAMOT
 - PARKOVIŠTĚ
 - ZASTÁVKY AUTOBUSU
 - ZELEZNICE
 - ZELEZNÍČNÍ STANICE
 - CYKLOTRASY A CYKLOSTEZY
 - TURISTICKÉ TRASY
 - VODNÍ CESTY
 - PŘÍSTAVBĚ
 - PŘEKLADISTĚ
- ### ÚZEMNÍ SYSTÉM EKOLOGICKÉ STABILITY
- BIOCENTRA
 - HRANICE BIOKORIDORU
- ### VYBRANÉ DRUHY POZEMKŮ
- LES

- ### PLOCHY S ROZDÍLNÝM ZPŮSOBEM VYUŽITÍ stabilizované plochy
- BYDLENÍ v bytových domech
 - BYDLENÍ v rodinných domech - vertikálně
 - BYDLENÍ specifická - pro seniory
 - BYDLENÍ specifická - škála U Topolů
 - REKREACE plochy stávek pro rodinnou rekreaci
 - REKREACE plochy stávek pro rodinnou rekreaci - specifická - bez možnosti zvidňování
 - REKREACE plochy stávek pro rodinnou rekreaci - specifická - v blízkosti ploch NATURA
 - REKREACE plochy stávek pro rodinnou rekreaci - specifická - s předpokladem pro umístění stávek charakteru RD
 - OBČANSKÉ VYBAVENÍ veřejná infrastruktura
 - OBČANSKÉ VYBAVENÍ komerční zařízení malá a střední
 - OBČANSKÉ VYBAVENÍ Městský a sportovní zařízení
 - OBČANSKÉ VYBAVENÍ rekreační
 - VEŘEJNÁ PROSTRANSTVÍ
 - PLOCHY SMÍŠENÉ OBYTNÉ v centrální části
 - PLOCHY SMÍŠENÉ OBYTNÉ komerční
 - PLOCHY SMÍŠENÉ OBYTNÉ komerční - specifické
 - DOPRAVNÍ INFRASTRUKTURA silniční
 - TECHNICKÁ INFRASTRUKTURA sdílený systém
 - TECHNICKÁ INFRASTRUKTURA specifická - plyn
 - VÝROBA A SKLADOVÁNÍ zemědělská výroba - specifická
- Poznamánka k plochám RI1: Všechny plochy stávek pro rodinnou rekreaci, které nejsou kvůli svým malým rozloham v výhledu posazeny, jsou specifické (RI1).
- Údaje katastrální mapy jsou platná k 9.3.2022.

- ### PLOCHY S ROZDÍLNÝM ZPŮSOBEM VYUŽITÍ stabilizované plochy
- ZELEN na veřejných prostranstvích
 - ZELEN soukromá a vyhrazená
 - ZELEN soukromá a vyhrazená - specifická ochranná a balabná
 - ZELEN přírodního charakteru
 - PLOCHY VODNÍ A VODOHOSPODÁŘSKÉ
 - PLOCHY VODNÍ A VODOHOSPODÁŘSKÉ specifické
 - PLOCHY ZEMĚDĚLSKÉ
 - PLOCHY PŘÍRODNÍ
 - PLOCHY LESNÍ
 - PLOCHY SMÍŠENÉ NEZASTAVĚNÉHO ÚZEMÍ
- Význam indikací funkce zastavovaných v plochách smíšených nezastavěného území: pr přírodní ze zemědělská pr vodohospodářská pr rekreační nepoživatelná kv kulturní - historická

- ### ZASOBOVÁNÍ ELEKTRICKOU ENERGIÍ
- MAZÁNÍ ELEKTRICKÉ VEDENÍ
 - MAZÁNÍ ELEKTRICKÉ VEDENÍ KE ZRUŠENÍ
 - TRAFOSTANICE
 - TRAFOSTANICE KE ZRUŠENÍ
- ### SPOJE
- RADIORELEVOVÉ TRASY
 - RADIORELEVOVÉ STANICE
- ### GEOLOGICKÉ LIMITY
- SCHVÁLENÉ PROGNOZY NEVYHRAZENÝCH HEROSTU
 - PODDOLNÉ ÚZEMÍ
 - AKTIVNÍ SESUNNÉ ÚZEMÍ

DAVLE

ÚZEMNÍ PLÁN ÚPLNÉ ZNĚNÍ PO ZMĚNĚ Č.2

název výkresu: KOORDINAČNÍ VÝKRES	měřítko: 1 : 5 000	číslo výkresu: O1
projektant návrhu místo podnikání: Ing.arch. Vlasta Poláčková, Urbanistický atelier UP-24 K Červenému vrchu 845/2b, 160 00 Praha 6	spolupráce: urbanismus - Ing. arch. Zuzana Hrochová	digitální zpracování: Hydrosoft Veleslavin s.r.o., U Sadu 13, 162 00 Praha 6
specialista: Ing. Josef Smíšek, Věra Hatulová, Jiří Šartl, Ing. Karel Jičínský, Ing. Alena Šimčíková, Ing. Milena Morávková, Ing. Vladimír Mackovíc	pořizovatel: Úřad Městské Davle	zadávatel: Město Davle
číslo smlouvy: 31042017	datum: 12/2022	číslo paré:

ZÁZNAM O ÚČINNOSTI
podle § 14 odst. 2 vyhlášky č. 502/2006 Sb.

správní orgán, který vydal poslední změnu ÚP Zastupitelstvo městyse Davle
pořadové číslo poslední změny: **změna č. 2**
datum nabylí účinnosti poslední změny: **31. prosince 2022**
pořizovatel: **Úřad městyse Davle**

podpis a oteisk úředního razítka: oprávněná úřední osoba pořizovatele: **Mgr. Jiří Prokůpek starosta městyse, Úřad městyse Davle**

