

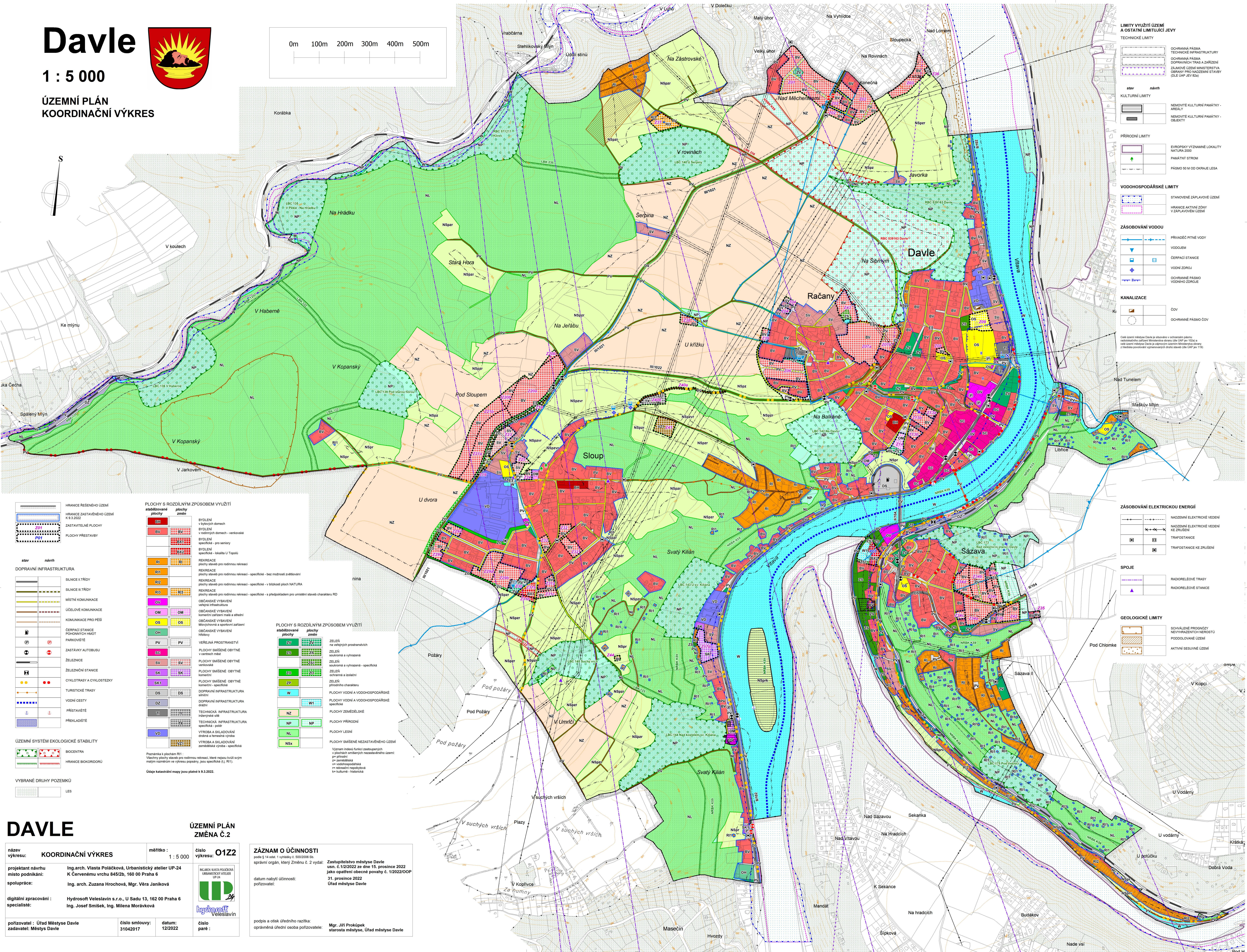
Davle



1 : 5 000

ÚZEMNÍ PLÁN KOORDINAČNÍ VÝKRES

0m 100m 200m 300m 400m 500m



- LIMITY VYUŽITÍ ÚZEMÍ A OSTATNÍ LIMITUJÍCÍ JEVI**
- TECHNICKÉ LIMITY**
 - OCHRANNA PÁSMA TECHNICKÉ INFRASTRUKTURY
 - OCHRANNA PÁSMA DOPRAVNÍCH TRAS A ZÁŘIŽÍ
 - ZÁKONNÉ ÚZEMNÍ MINISTERSTVA OCHRANY PRO NEZASTAVĚNÉ STAVBY (DLE ÚAP JEV 50A)
- KULTURNÍ LIMITY**
 - stav návrh
 - NEMOVITÉ KULTURNÍ PAMÁTKY - AREÁLY
 - NEMOVITÉ KULTURNÍ PAMÁTKY - OBJEKTY
- PRÍRODNÍ LIMITY**
 - EVROPSKÝ VÝZNAMNÉ LOKALITY NATURA 2000
 - PAMÁTKY STROMŮ
 - PÁSMO 50 M OD OKRAJE LESA
- VODOHOSPODÁŘSKÉ LIMITY**
 - STANOVENÉ ZÁPLAVOVÉ ÚZEMÍ
 - HRANICE AKTIVNÍ ZONY V ZÁPLAVOVÉM ÚZEMÍ
- ZASOBOVÁNÍ VODOU**
 - PRÍVADEČ PITNÉ VODY
 - VODOJEM
 - ČERPAČÍ STANICE
 - VODNÍ ZDROJ
 - OCHRANNÉ PÁSMO VODNÍHO ZDROJE
- KANALIZACE**
 - ČOV
 - OCHRANNÉ PÁSMO ČOV

Číslo Územního plánu Davle je stanoveno v ochranném pásmu radiálněho zařízení Mlýnská dílna (ÚAP pr. 1020) a čísel Územního plánu Davle je stanoveno v ochranném pásmu radiálněho zařízení Mlýnská dílna (ÚAP pr. 115).

- HRANICE ŘEŠENÉHO ÚZEMÍ**
- HRANICE ZASTAVĚNÉHO ÚZEMÍ** K.3.3.2022
- ZASTAVITELNÉ PLOCHY**
- PLOCHY PŘESTAVBY**
- stav návrh**
- DOPRAVNÍ INFRASTRUKTURA**
 - SILNICE II. TŘÍDY
 - SILNICE III. TŘÍDY
 - MÍSTNÍ KOMUNIKACE
 - ÚČELOVÉ KOMUNIKACE
 - KOMUNIKACE PRO PĚŠÍ
 - ČERPAČÍ STANICE POHONNÝCH MAMOT
 - PARKOVIŠTĚ
 - ZASTÁVKY AUTOBUSU
 - ZELEZNICE
 - ZELEZNÍČNÍ STANICE
 - CYKLOTRASY A CYKLOSTEZY
 - TURISTICKÉ TRASY
 - VODNÍ CESTY
 - PŘÍSTAVBĚ
 - PŘEKLADISTĚ
- ÚZEMNÍ SYSTÉM EKOLOGICKÉ STABILITY**
 - BIOCENTRA
 - HRANICE BIOKORIDORU
- VYBRANÉ DRUHY POZEMKŮ**
 - LES

- PLOCHY S ROZDÍLNÝM ZPŮSOBEM VYUŽITÍ stabilizované plochy**
 - BYDLENÍ v bytových domech
 - BYDLENÍ v rodinných domech - vertikálně
 - BYDLENÍ specifická - pro seniory
 - BYDLENÍ specifická - škola U Topolů
 - REKREACE plochy stávek pro rodinnou rekreaci
 - REKREACE plochy stávek pro rodinnou rekreaci - specifická - bez možnosti zvidňování
 - REKREACE plochy stávek pro rodinnou rekreaci - specifická - v blízkosti ploch NATURA
 - REKREACE plochy stávek pro rodinnou rekreaci - specifická - s předpokladem pro umístění stávek charakteru RD
 - OBČANSKÉ VYBAVENÍ veřejná infrastruktura
 - OBČANSKÉ VYBAVENÍ komerční zařízení malá a střední
 - OBČANSKÉ VYBAVENÍ Mlýnská dílna a sportovní zařízení
 - OBČANSKÉ VYBAVENÍ třídy
 - VEŘEJNÁ PROSTRANÍ
 - PLOCHY SMÍŠENÉ OBYTNÉ v centrální části
 - PLOCHY SMÍŠENÉ OBYTNÉ vertikálně
 - PLOCHY SMÍŠENÉ OBYTNÉ komerční - specifická
 - PLOCHY SMÍŠENÉ OBYTNÉ komerční - specifická
 - DOPRAVNÍ INFRASTRUKTURA silniční
 - DOPRAVNÍ INFRASTRUKTURA silniční
 - TECHNICKÁ INFRASTRUKTURA sdílená síť
 - TECHNICKÁ INFRASTRUKTURA sdílená síť
 - VÝROBA A SKLADOVÁNÍ zemědělská výroba - specifická
- PLOCHY S ROZDÍLNÝM ZPŮSOBEM VYUŽITÍ stabilizované plochy**
 - ZELENĚN na veřejných prostranstvích
 - ZELENĚN soukromá a vyhrazená
 - ZELENĚN soukromá a vyhrazená - specifická komerční a obalová
 - ZELENĚN přírodního charakteru
 - PLOCHY VODNÍ A VODOHOSPODÁŘSKÉ
 - PLOCHY VODNÍ A VODOHOSPODÁŘSKÉ
 - PLOCHY ZEMĚDĚLSKÉ
 - PLOCHY PŘÍRODNÍ
 - PLOCHY LESNÍ
 - PLOCHY SMÍŠENÉ NEZASTAVĚNÉHO ÚZEMÍ
 - Význam indicií funkce zastavěných v plochách smíšených nezastavěného území: pr přírodní ze zemědělská pr vodohospodářská pr rekreační nepřírodní sk kulturní - historická

Poznámka k plochám R1: Všechny plochy stávek pro rodinnou rekreaci, které nejsou kvůli svým malým rozloham v výhledu gospodar, jsou specifické R1, R11.

Údaje katastrální mapy jsou platné k 9.3.2022.

DAVLE

ÚZEMNÍ PLÁN ZMĚNA Č.2

název výkresu: KOORDINAČNÍ VÝKRES	měřítko: 1 : 5 000	číslo výkresu: O122
projektant návrhu místo podnikání: Ing.arch. Vlasta Poláčková, Urbanistický atelier UP-24 K Červenému vrchu 845/2b, 160 00 Praha 6	ING.ARCH. VLASTA POLÁČKOVÁ URBANISTICKÝ ATELIER UP-24	
spolupráce: Ing. arch. Zuzana Hrochová, Mgr. Věra Janková		
digitální zpracování : Hydrossoft Veleslavin s.r.o., U Sadu 13, 162 00 Praha 6	Hydrossoft Veleslavin	
specialisté: Ing. Josef Smíšek, Ing. Milena Moravková		
pořizovatel: Úřad Městské Davle zadavatel: Město Davle	číslo smlouvy: 31042017	datum: 12/2022
	číslo paré :	

ZÁZNAM O ÚČINNOSTI
usn. č. 14 usn. 1 vyhlášená k: 30.09.2022
správní orgán, který Změnu č. 2 vydal: Zastupitelstvo městyse Davle
usn. č. 1/2/2022 ze dne 15. prosince 2022
jako opatření obecné povahy č. 1/2022/OOP
31. prosince 2022
Úřad městyse Davle

datum nabytí účinnosti: pořizovatel.

podpis a ošklá úředního razítka: oprávněná úřední osoba pořizovatele: Mgr. Jiří Prokůpek
starosta městyse, Úřad městyse Davle