

dne **13. 7. 2023** od **7:30** do **15:30** hodin

Plánovaná odstávka zahrnuje tyto lokality:**Davle (okres Praha-západ)**část obce **Davle****Kiliánská: č. p. 246****Na Šiberným: č. ev. 110**část obce **Sázava****č. p. 56****č. ev. 10, 14, 19, 25, 29, 38, 39, 46, 49, 63-67, 70, 75, 78, 87, 88, 93, 94, 96, 99, 102, 109, 111-115, 119, 123, 134, 139, 149, 152, 172, 176, 179, 188, 190, 191, 193, 195, 197, 200, 210, 211, 212, 213, 216, 219, 221, 222, 224, 226, 228, 230, 232, 233, 234, 235, 237, 239, 242, 243, 244, 247, 249, 251, 257, 258, 259, 261-267, 270, 272, 307, 308, 313, 332, 336, 350, 351, 359, 363, 372, 403, 491****Jílovská: č. p. 5, 8-14, 16, 17, 19-23, 25, 26, 30, 31, 32, 36, 41, 46, 52, 94, 95, 96, 98, 114, 136****K náplavce: č. p. 7****K Třešňovce: č. p. 63, 150****Na rovinách: č. p. 57, 59, 60, 66, 76, 105, 108****Na Třešňovce: č. p. 109, 111****Na vyhlídce: č. p. 27, 28, 47, 53, 58, 90, 92, 100****Pikovická: č. p. 1, 2, 3, 4, 38, 51, 118, 140; č. ev. 52, 68****Sázavská: č. p. 39, 42, 93, 97, 106, 115****U lípy: č. p. 24, 37, 40****V kopci: č. p. 6, 29, 82, 103**kat. území **Davle (kód 624811): parcelní č. 207, 860**kat. území **Sázava u Davle (kód 624837): parcelní č. 284, 285, 184/1, 197/133, 247/7, 284****Petrov (okres Praha-západ)**část obce **Chlomek****č. ev. 635****Dobrá Voda: č. ev. 478, 480, 482, 489**

UPOZORNĚNÍ

Dotčené zařízení distribuční soustavy je nutné i v době odstávky považovat za zařízení pod napětím, a proto vás žádáme o dodržení všech zásad bezpečnosti a provedení opatření potřebných k zamezení případných škod na zdraví a majetku. | Provozovatelé výroben elektřiny jsou povinni zajistit přerušeni dodávky elektřiny z výroby do vypnutého úseku distribuční soustavy.

NEJDE VÁM ELEKTŘINA...

TIP: Registrujte se zdarma na www.cezdistribuce.cz/sluzba a informace o odstávkách elektřiny budete dostávat e-mailem nebo SMS. U poruch zasíláme SMS s předpokládanou dobou obnovení dodávek. | Aktuální stav dodávek elektřiny na konkrétní adrese zjistíte snadno, rychle a bez registrace na portále **Bez Šťávy** (www.bezstavy.cz).

Krátká: č. p. 209; č. ev. 365, 369, 370, 371

Lesní: č. ev. 626

Na Pijavkách: č. p. 139, 142, 216; č. ev. 360, 375, 412, 640

Nad řekou: č. ev. 504, 506, 520, 527

Pod Lešem: č. ev. 394

U Vodárny: č. ev. 644

Úsvit: č. p. 89, 140, 311; č. ev. 280, 284, 291, 294, 295, 297, 298, 300, 301, 313, 321, 324, 327, 341, 342, 343

V Kopci: č. p. 161, 162, 175, 202, 226, 318; č. ev. 611, 620

část obce **Petrov**

Kon-tiky: č. ev. 433, 438, 439, 443-450

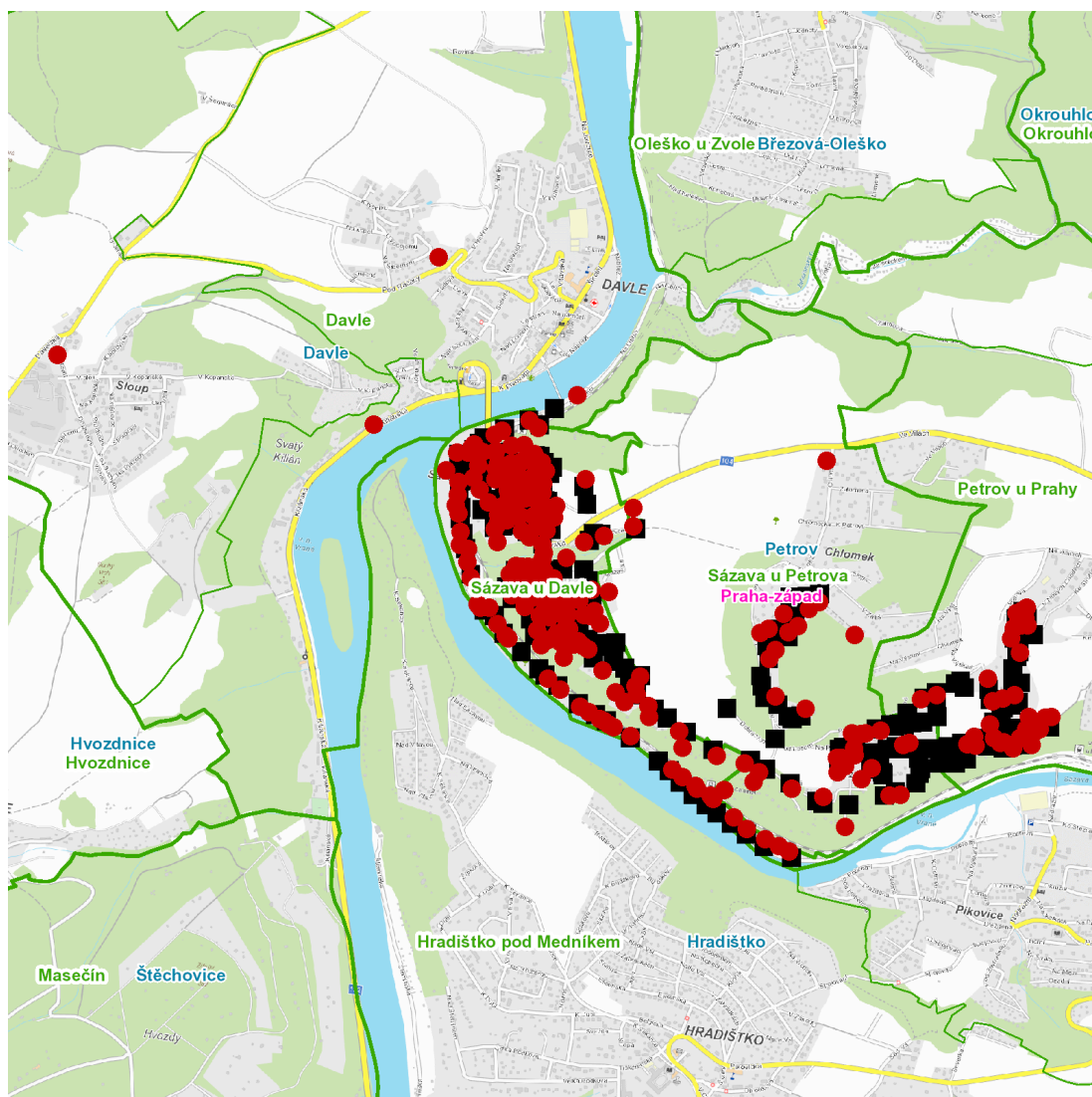
Sázava II: č. p. 188

kat. území **Sázava u Petrova** (kód **719749**): parcelní č. 110/4, 140/201, 152/6, 156/36, 156/137, 264

kat. území **Petrov u Prahy** (kód **719757**): parcelní č. 134, 182, 803

UPOZORNĚNÍ

Dotčené zařízení distribuční soustavy je nutné i v době odstávky považovat za zařízení pod napětím, a proto vás žádáme o dodržení všech zásad bezpečnosti a provedení opatření potřebných k zamezení případných škod na zdraví a majetku. | Provozovatelé výroben elektřiny jsou povinni zajistit přerušeni dodávky elektřiny z výroby do vypnutého úseku distribuční soustavy.

dne **13. 7. 2023** od **7:30** do **15:30** hodin

Orientační mapový podklad odstávkou dotčených lokalit

VYSVĚTLIVKY

- – adresy dotčené odstávkou elektřiny
- – místa připojení k elektrické síti dotčená odstávkou

INFORMACE ZASLÁNA

IDDS: aeybpn5 (Městys DAVLE)

IDDS: e5maud (Obec Petrov)