

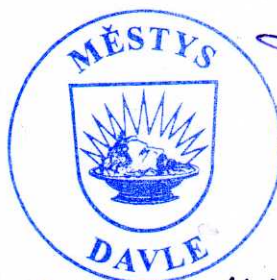
ZÁMĚR
směnit nemovitý majetek
vyhlášený v souladu s ustanovením § 39 zákona č. 128/2000 Sb. o obcích
(obecní zřízení)

Městys Davle je výlučným vlastníkem **pozemkových parcel parc.č. 499/9** - o výměře 318 m² - ostatní plocha, jiná plocha, **dílů b)** o výměře 2 m² - ostatní plocha, ostatní komunikace, **c)** o výměře 19 m² - ostatní plocha, ostatní komunikace, **d)** o výměře 1 m² - ostatní plocha, ostatní komunikace, **e)** o výměře 6 m² - ostatní plocha, neplodná, nově vzniklých na základě Geometrického plánu pro rozdělení pozemku a průběh vytyčené nebo vlastníky upřesněné hranice, č. 910 – 31/2010, ověřeného dne 4.5. 2012, oddělením z pozemkových parcel parc .č. 499/5, 499/1, 496/1 a 505/3 vše v k.ú. Davle, obec Davle, okr. Praha – západ. Pozemky jsou zapsány na LV č. 10001 u Katastrálního úřadu pro Středočeský kraj, Katastrální pracoviště Praha - západ pro k.ú. Davle, obec Davle, okr. Praha – západ.

Libor a Helena Tesařovi jsou v rámci společného jmění manželů spoluvlastníky **pozemkové parcely parc.č. 506/2** - o výměře 9 m² - ostatní plocha, ostatní komunikace, **dílu f)** - o výměře 1 m² - ostatní plocha, ostatní komunikace, nově vzniklých na základě Geometrického plánu pro rozdělení pozemku a průběh vytyčené nebo vlastníky upřesněné hranice, č. 910 – 31/2010, ověřeného dne 4.5. 2012, oddělením z pozemkové parcely parc .č. 506 v k.ú. Davle, obec Davle, okr. Praha – západ. Pozemek parc .č. 506 je zapsán na LV č. 939 u Katastrálního úřadu pro Středočeský kraj, Katastrální pracoviště Praha - západ pro k.ú., Davle, obec Davle, okr. Praha – západ.

Městys Davle hodlá výše uvedené nemovitosti – pozemkové parcely směnit. Rozdíl v cenách nemovitostí (1m² /500,-Kč = 168.000,-Kč) bude uhrazen při podpisu smlouvy.

Městys Davle si vyhrazuje právo i po zveřejnění svého záměru od tohoto záměru odstoupit.



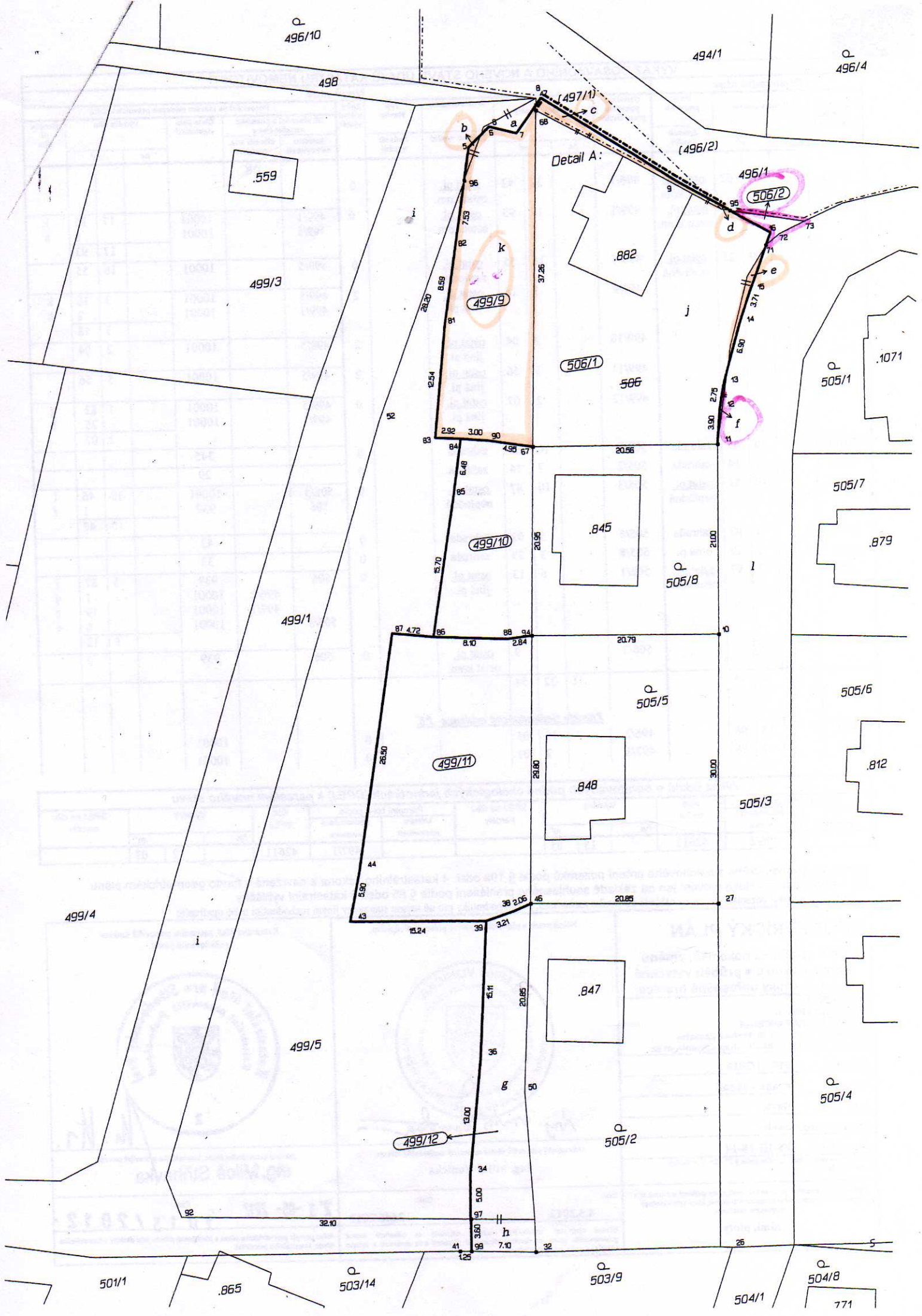
Za městys Davle
Jiří Prokůpek
starosta městyse

Vyvěšeno na úřední desce úřadu městyse Davle dne : 11.2.2013

Sňato z úřední desky úřadu městyse Davle dne :

Projednáno v orgánech městyse Davle podle ustanovení § 99 odst. 2 a § 102 odst. 2 pís. m) zákona č. 128/2000 Sb. dne :

Směnná smlouva uzavřena dne :



Q 496/10

494/1

Q 496/4

498

(497/1)

(496/2)

.559

Detail A:

496/1

499/3

.882

506/2

499/9

506/1

506

Q 505/1

.1071

12

499/10

.845

Q 505/8

505/7

.879

499/1

87 4.72

86 8.10

88 9.4

94 2.84

20.79

Q 505/5

505/6

499/11

.848

505/3

.812

499/4

87 4.72

86 8.10

88 9.4

94 2.84

20.79

499/12

Q 505/2

.847

Q 505/4

499/5

87 4.72

86 8.10

88 9.4

94 2.84

20.79

501/1

.865

Q 503/14

Q 503/9

504/1

Q 504/8

771