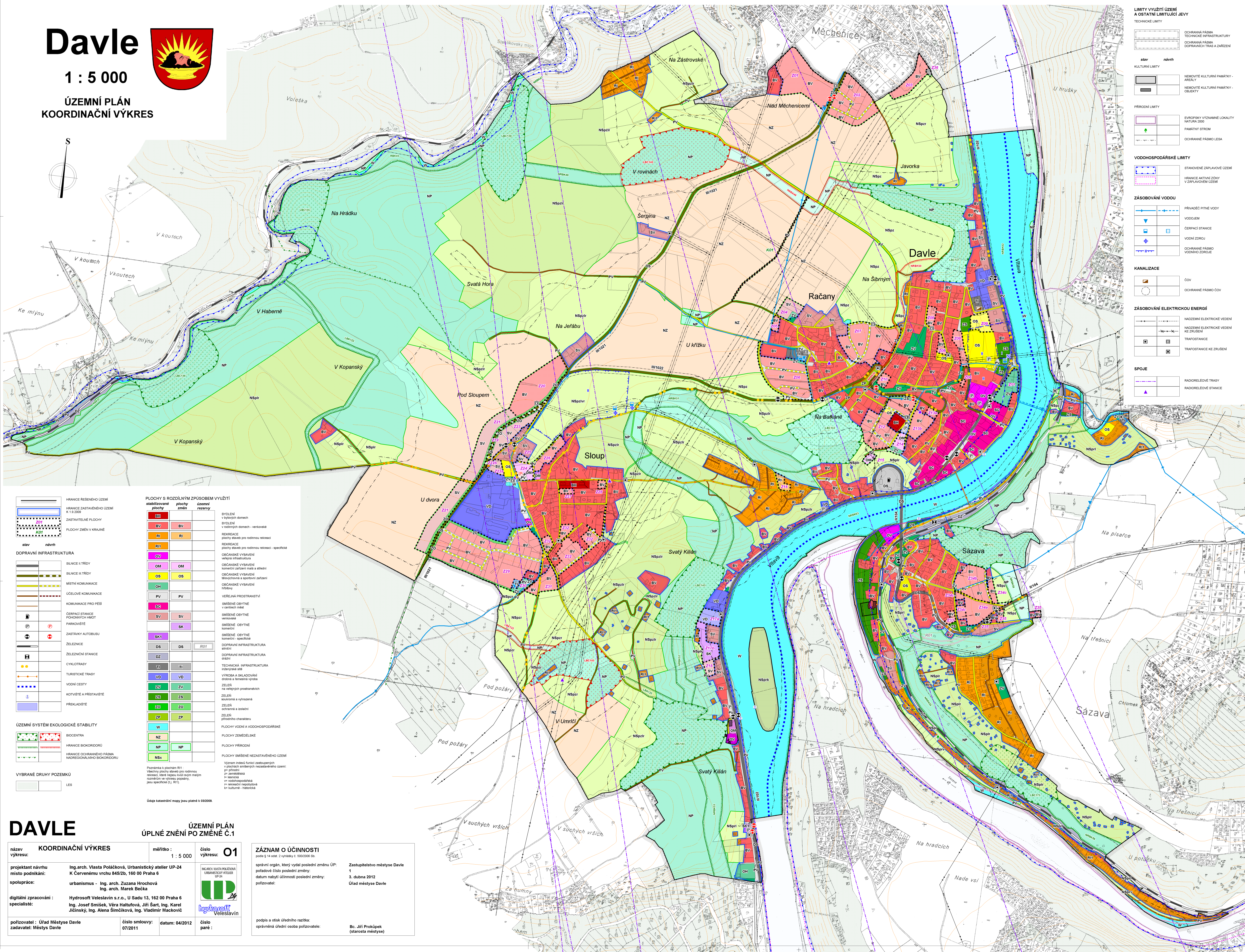
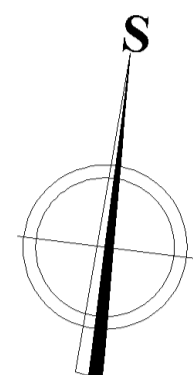


# Davle



1 : 5 000

ÚZEMNÍ PLÁN  
KOORDINAČNÍ VÝKRES



### LIMITY VYUŽITÍ ÚZEMÍ A OSTATNÍ LIMITUJÍCÍ VEJY

**TECHNICKÉ LIMITY**

- OCHRANNÁ PÁSMA TECHNICKÉ INFRASTRUKTURY
- OCHRANNÁ PÁSMA DOPRAVNÍCH TRAS A ZAŘIZENÍ

**KULTURNÍ LIMITY**

- NEKMOVITÉ KULTURNÍ PAMÁTKY - AREÁLY
- NEKMOVITÉ KULTURNÍ PAMÁTKY - OBJEKTY

**PŘÍRODNÍ LIMITY**

- EVROPSKÉ VÝZNAMNÉ LOKALITY NATURA 2000
- PAMÁTKY STROMŮ
- OCHRANNÉ PÁSMA LESA

**VODOHOSPODÁŘSKÉ LIMITY**

- STANOVENÉ ZÁPLAVOVÉ ÚZEMÍ
- HRANICE AKTIVNÍ ZONY V ZÁPLAVOVÉM ÚZEMÍ

**ZÁSOBOVÁNÍ VODOU**

- PRIVÁČEC PÍTNÉ VODY
- VODOVĚD
- ČERPAČÍ STANICE
- VODNÍ ZDROJ
- OCHRANNÉ PÁSMA VODNÍHO ZDROJE

**KANALIZACE**

- ČOV
- OCHRANNÉ PÁSMA ČOV

**ZÁSOBOVÁNÍ ELEKTRICKOU ENERGIÍ**

- HAZDEMNÍ ELEKTRICKÉ VEDENÍ
- HAZDEMNÍ ELEKTRICKÉ VEDENÍ KE ZDROJŮM
- TRAFOSTANICE
- TRAFOSTANICE KE ZDROJŮM

**SPOJE**

- RADIORELEVOVÉ TRASY
- RADIORELEVOVÉ STANICE

### HRANICE ŘEŠENÉHO ÚZEMÍ

- HRANICE ZASTAVĚNÉHO ÚZEMÍ K 1.3.2009
- ZASTAVITELNÉ PLOCHY
- PLOCHY ZMĚN V KRAJINĚ R01

**stav návrh**

**DOPRAVNÍ INFRASTRUKTURA**

- BILNICE I.TŘÍDY
- BILNICE II.TŘÍDY
- MÍSTNÍ KOMUNIKACE
- ÚČELOVÉ KOMUNIKACE
- KOMUNIKACE PRO PĚŠI
- ČERPAČÍ STANICE POKYBNÝCH HMOT
- PAVKOVISTE
- ZASTÁVKY AUTOBUSU
- ZELEZNICE
- ZELEZNIČNÍ STANICE
- CYKLOTRASY
- TURISTICKÉ TRASY
- VODNÍ CESTY
- KOTVIŠTĚ A PŘÍSTAVISTE
- PŘEKLADIŠTE

**ÚZEMNÍ SYSTÉM EKOLOGICKÉ STABILITY**

- BIOCENTRA
- HRANICE BIODIVERZITY
- HRANICE OCHRANĚNÉHO PÁSMA MANDROGONÁLNÍHO BIODIVERZITY

**VYBRANÉ DRUHY POZEMKŮ**

- LES

### PLOCHY S ROZDÍLNÝM ZPŮSOBEM VYUŽITÍ

stabilizované plochy	plochy změn	územní rezervy
BH	BV	BV
RI	RI	RI
OV	OM	OM
OS	OS	OS
OH	OH	OH
PV	PV	PV
SC	SV	SV
SK	SK	SK
DS	DS	R01
DZ		
TI	TI	
VD	VD	
ZV	ZV	
ZS	ZS	
ZO	ZO	
ZP	ZP	
W		
NZ		
NP	NP	NP
NSx		

**BYDLENÍ**  
v bytových domech  
v odvětvích zemědělství - venkovské

**REKREACE**  
plochy stavěb pro rodinnou rekreaci  
plochy stavěb pro rodinnou rekreaci - specifické

**OBČANSKÉ VYBAVENÍ**  
v odvětví infrastruktury  
občanské vybavení komerční zařízení malá a střední  
občanské vybavení občanská a sportovní zařízení  
občanské vybavení fitboxy

**VEREJNÁ PROSTRANSTVÍ**  
SMĚSNÉ OBYTNÉ v odvětví měst  
SMĚSNÉ OBYTNÉ venkovské  
SMĚSNÉ OBYTNÉ komerční  
SMĚSNÉ OBYTNÉ komerční - specifické

**DOPRAVNÍ INFRASTRUKTURA**  
staniční

**TECHNICKÁ INFRASTRUKTURA**  
řezvýhledové sítě

**VÝROBA A SKLADOVÁNÍ**  
střední a těžké výroby

**ZELEN**  
na velkých prostranstvích  
ZELEN soukromá a vyhrazená  
ZELEN ochranná a izolující  
ZELEN přírodní charakteru

**PLOCHY VODNÍ A VODOHOSPODÁŘSKÉ**

**PLOCHY ZEMĚDĚLSKÉ**

**PLOCHY PŘÍRODNÍ**

**PLOCHY SMĚSNÉ NEZASTAVĚNÉHO ÚZEMÍ**

Rozdělení k zobrazení (R):  
Všechny plochy stavěb pro rodinnou rekreaci, které nejsou v rámci svých majetkových poměrů ve výhledu popsané (pouze specifické (S) R01).

Význam indexů funkcí zastavěných v územních systémech nezástavěného území:  
pr přírodní  
pr zemědělská  
pr lesnická  
pr vodohospodářská  
pr rekreační nepobytová  
pr kulturní - historická

Údaje katastrální mapy jsou platné k 03/2009.

## DAVLE

ÚZEMNÍ PLÁN  
ÚPLNÉ ZNĚNÍ PO ZMĚNĚ Č.1

název výkresu: <b>KOORDINAČNÍ VÝKRES</b>	měřítko: <b>1 : 5 000</b>	číslo výkresu: <b>O1</b>
projektant návrhu: <b>Ing. arch. Vlasta Poláčková, Urbanistický atelier UP-24 K Červenému vrchu 845/2b, 160 00 Praha 6</b>	spolupráce: <b>urbanismus - Ing. arch. Zuzana Hrochová Ing. arch. Marek Bečka</b>	
digitální zpracování: <b>Hydrosoft Veleslavin s.r.o., U Sadu 13, 162 00 Praha 6</b>	specialisté: <b>Ing. Josef Smíšek, Věra Hálková, Jiří Šart, Ing. Karel Jiřínský, Ing. Alena Šimčíková, Ing. Vladimír Mackovič</b>	
pořizovatel: <b>Úřad Městys Davle</b>	číslo smlouvy: <b>07/2011</b>	datum: <b>04/2012</b>
zadavatel: <b>Městys Davle</b>	číslo paré: <b></b>	

### ZÁZNAM O ÚČINNOSTI

podle § 14 odst. 2 vyhlášky č. 500/2006 Sb.

správní orgán, který vydal poslední změnu ÚP: **Zastupitelstvo městys Davle**

pořadové číslo poslední změny: **1**

datum nabylí účinnosti poslední změny: **3. dubna 2012**

pořizovatel: **Úřad městys Davle**

podpis a otisk úředního razítka:  
oprávněná úřední osoba pořizovatele: **Bc. Jiří Prokůpek (starosta městys Davle)**