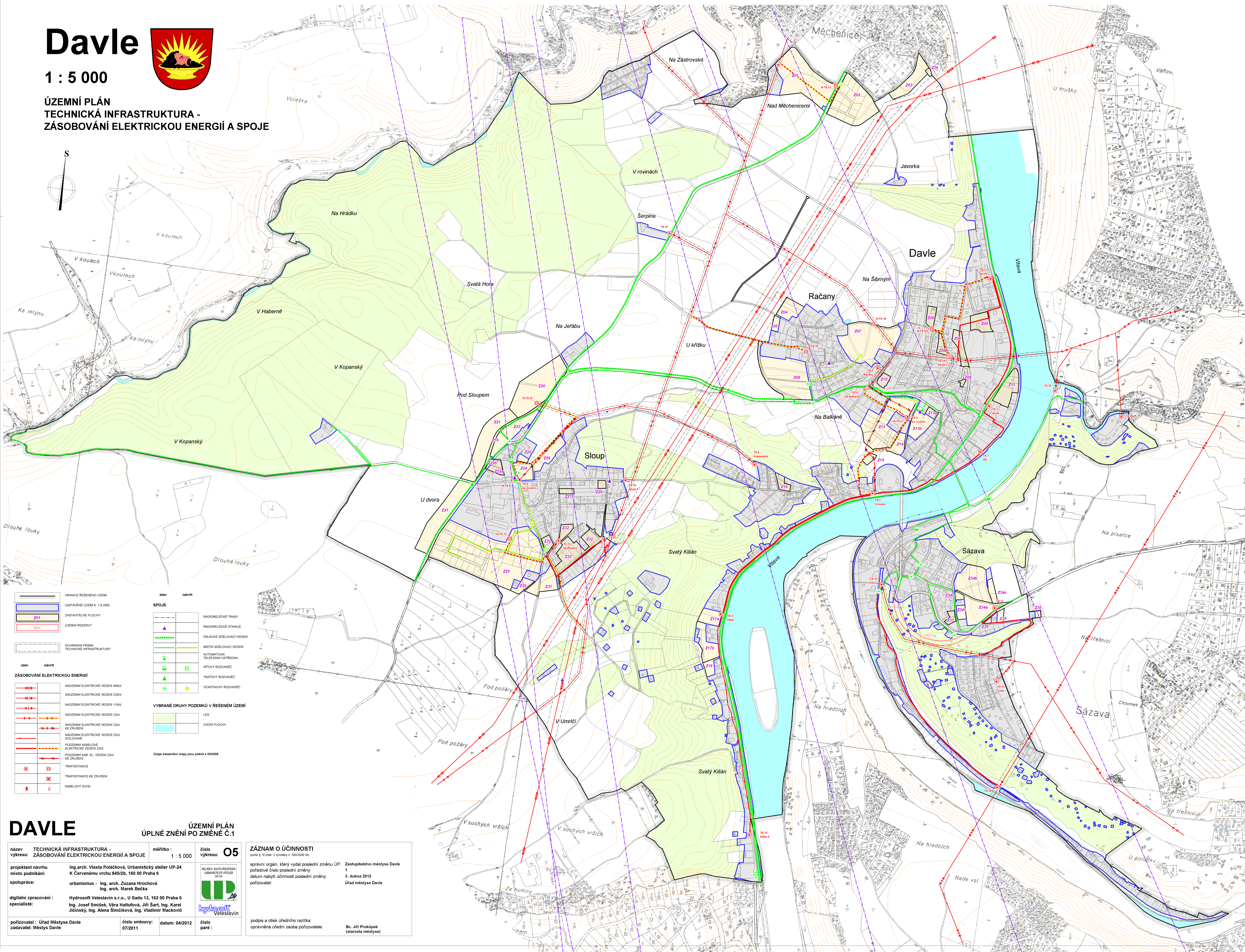
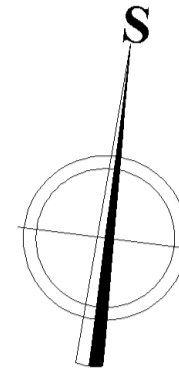


Davle



1 : 5 000

ÚZEMNÍ PLÁN TECHNICKÁ INFRASTRUKTURA - ZÁSOBOVÁNÍ ELEKTRICKOU ENERGIÍ A SPOJE



	HRANICE REŠENÉHO ÚZEMÍ
	ZASTAVITELNÉ ÚZEMÍ K 1.9.2009
	ZASTAVITELNÉ PLOCHY
	ÚZEMNÍ REZERY
	CHYBNÁ PÁSKA TECHNICKÉ INFRASTRUKTURY
	NADZEMNÍ ELEKTRICKÉ VEDENÍ 400V
	NADZEMNÍ ELEKTRICKÉ VEDENÍ 220V
	NADZEMNÍ ELEKTRICKÉ VEDENÍ 110V
	NADZEMNÍ ELEKTRICKÉ VEDENÍ 22kV
	NADZEMNÍ ELEKTRICKÉ VEDENÍ 22kV KE ZRUŠENÍ
	NADZEMNÍ ELEKTRICKÉ VEDENÍ 22kV ISOLOVANÉ
	POZEMNÍ KABELOVÉ ELEKTRICKÉ VEDENÍ 22kV
	POZEMNÍ KAB. EL. VEDENÍ 22kV KE ZRUŠENÍ
	TRAFOSTANICE
	TRAFOSTANICE KE ZRUŠENÍ
	KABELOVÝ SVOD
	RADIORELEOVÉ TRASY
	RADIORELEOVÉ STANICE
	DÁLKOVÉ SOĎLOVACÍ VEDENÍ
	MÍSTNÍ SOĎLOVACÍ VEDENÍ
	AUTOMATICKÁ TELEFONNÍ ÚSTŘEDNA
	SÍŤOVÝ ROZVADĚČ
	TRÁTOVÝ ROZVADĚČ
	ÚČASTNICKÝ ROZVADĚČ
	LES
	VODNÍ PLOCHY

Údaje katastrální mapy jsou platné k 03/2009.

DAVLE ÚZEMNÍ PLÁN ÚPLNÉ ZNĚNÍ PO ZMĚNĚ Č.1

název výkresu: TECHNICKÁ INFRASTRUKTURA - ZÁSOBOVÁNÍ ELEKTRICKOU ENERGIÍ A SPOJE	měřítko: 1 : 5 000	číslo výkresu: O5
projektant návrhu místo podnikání: Ing. arch. Vlasta Poláčková, Urbanistický atelier UP-24 K Červenému vrchu 845/2b, 160 00 Praha 6	spolupráce: urbanismus - Ing. arch. Zuzana Hirochová Ing. arch. Marek Bečka	ING. ARCH. VLASTA POLÁČKOVÁ URBANISTICKÝ ATELIER UP-24
digitální zpracování : Ing. Josef Smíček, Věra Hálková, Jiří Šart, Ing. Karel Jiřenský, Ing. Alena Šimčíková, Ing. Vladimír Mackovič	pořizovatel : Úřad Městys Davle zadavatel: Městys Davle	Hydrosoft Veveřslavín
číslo smlouvy: 07/2011	datum: 04/2012	číslo paré :

ZÁZNAM O ÚČINNOSTI podle § 18 odst. 2 vyhlášky č. 500/2006 Sb.	správní orgán, který vydal poslední změnu ÚP: 1 pořadové číslo poslední změny: 3. dubna 2012 datum nabytí účinnosti poslední změny: pořizovatel.	Zastupitelstvo městys Davle 3. dubna 2012 Úřad městys Davle
podpis a otisk úředního razítka: oprávněná úřední osoba pořizovatele:	Bc. Jiří Prokůpek (starosta městys)	