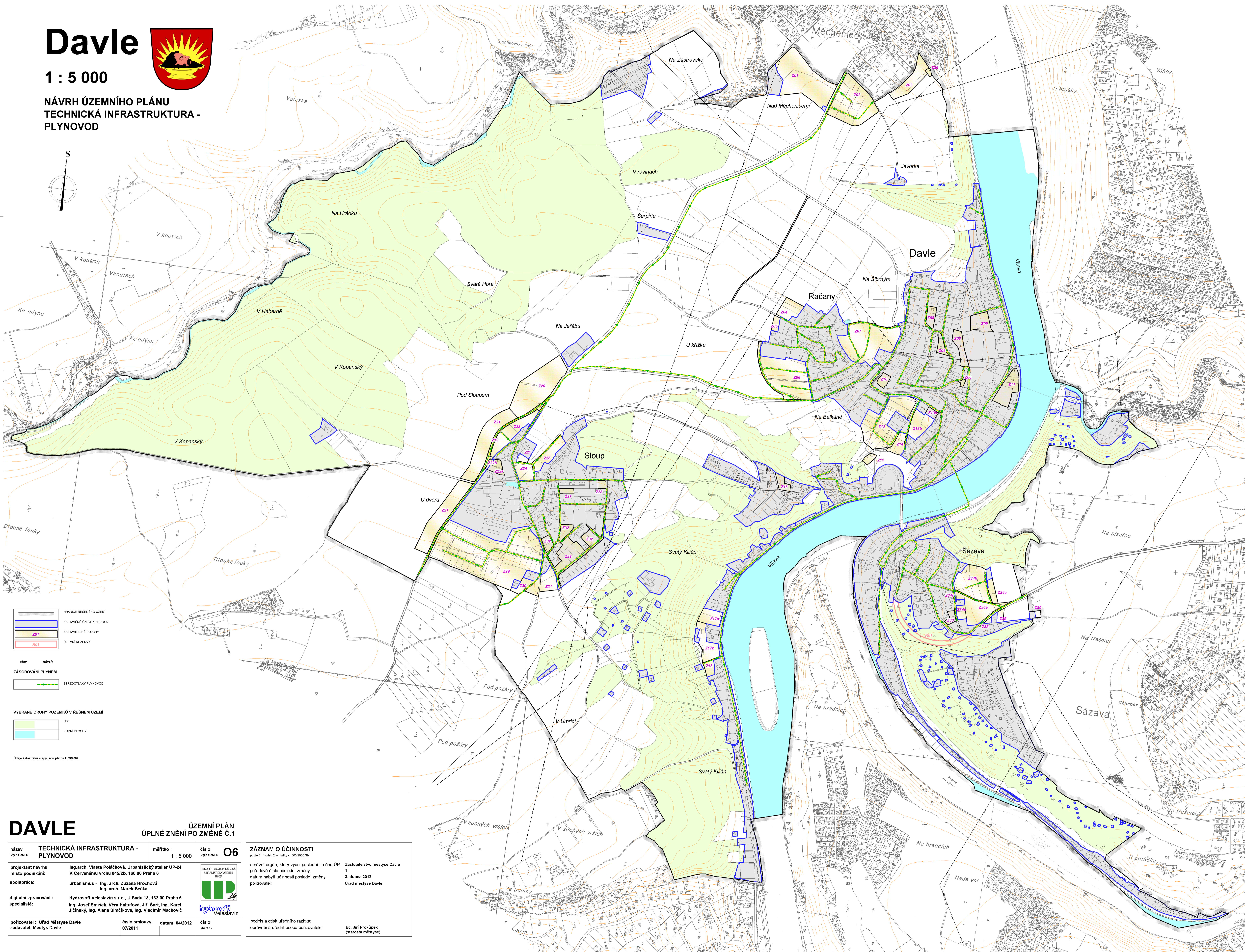
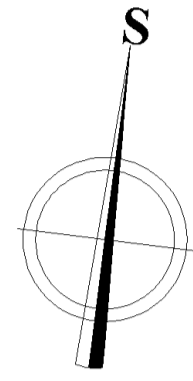


Davle



1 : 5 000

NÁVRH ÚZEMNÍHO PLÁNU
TECHNICKÁ INFRASTRUKTURA -
PLYNOVOD



HRANICE ŘEŠENÉHO ÚZEMÍ
ZASTAVĚNÉ ÚZEMÍ K 1.9.2009
ZASTAVITELNÉ PLOCHY
ÚZEMNÍ REZERVY

stav návrh
ZÁSOBOVÁNÍ PLYNEM
STŘEDOTLAKÝ PLYNOVOD

VYBRANÉ DRUHY POZEMKŮ V ŘEŠNÉM ÚZEMÍ
LES
VODNÍ PLOCHY

Údaje katastrální mapy jsou platné k 09/2009.

DAVLE ÚZEMNÍ PLÁN ÚPLNÉ ZNĚNÍ PO ZMĚNĚ Č.1

název výkresu: TECHNICKÁ INFRASTRUKTURA - PLYNOVOD	měřítko: 1 : 5 000	číslo výkresu: O6
projektant návrhu: Ing.arch. Vlasta Poláčková, Urbanistický atelier UP-24 K Červenému vrchu 845/2b, 160 00 Praha 6	spolupráce: urbanismus - Ing. arch. Zuzana Hrochová Ing. arch. Marek Bečka	
digitální zpracování: Hydrossoft Veveřslavín s.r.o., U Sadu 13, 162 00 Praha 6 specialisté: Ing. Josef Smíšek, Věra Hálutřová, Jiří Šart, Ing. Karel Jiřinský, Ing. Alena Šimčíková, Ing. Vladimír Mackovič	pořizovatel: Úřad Městys Davle zadavatel: Městys Davle	číslo smlouvy: 07/2011 datum: 04/2012 číslo paré:

ZÁZNAM O ÚČINNOSTI
podle § 14 odst. 2 vyhlášky č. 500/2006 Sb.

správní orgán, který vydal poslední změnu ÚP: 1
pořadové číslo poslední změny: 3. dubna 2012
datum nabytí účinnosti poslední změny: Úřad městys Davle
pořizovatel: Bc. Jiří Prokůpek (starosta městys)

podpis a oteč úředního razítka:
oprávněná úřední osoba pořizovatele: