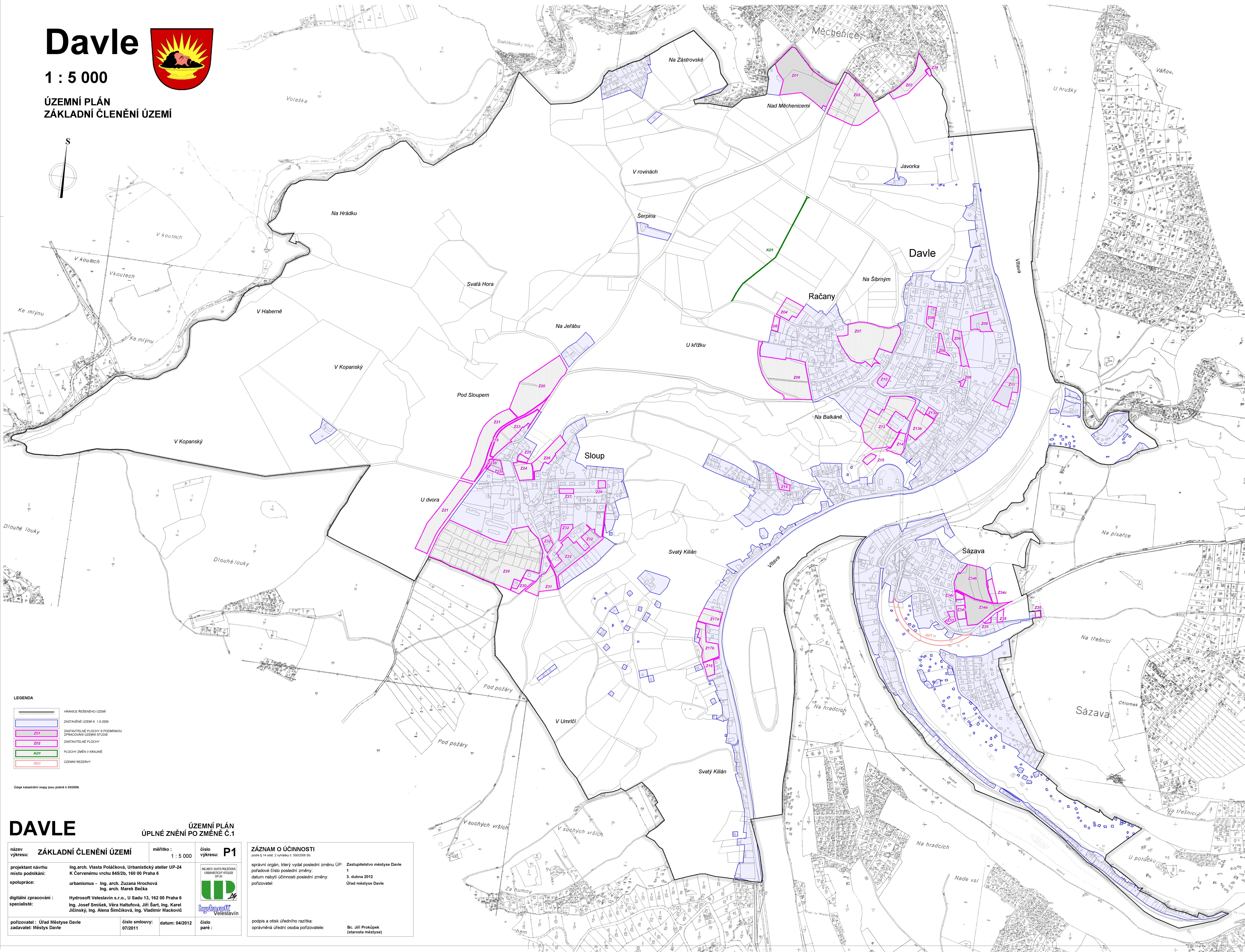
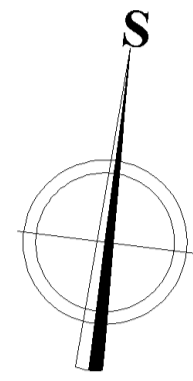


Davle



1 : 5 000

ÚZEMNÍ PLÁN ZÁKLADNÍ ČLENĚNÍ ÚZEMÍ



LEGENDA

- HRANICE ŘEŠENÉHO ÚZEMÍ
- ZASTAVĚNÉ ÚZEMÍ K 1.9.2009
- ZASTAVITELNÉ PLOCHY S PODMÍNKOU ZPRACOVÁNÍ ÚZEMNÍ STUDIE
- ZASTAVITELNÉ PLOCHY
- PLOCHY ZMĚN V KRAJINĚ
- ÚZEMNÍ REZERVY

Údaje katastrální mapy jsou platné k 03/2009.

DAVLE

ÚZEMNÍ PLÁN ÚPLNÉ ZNĚNÍ PO ZMĚNĚ Č.1

název výkresu: ZÁKLADNÍ ČLENĚNÍ ÚZEMÍ	měřítko: 1 : 5 000	číslo výkresu: P1
projektant návrhu místo podnikání: Ing.arch. Vlasta Poláčková, Urbanistický atelier UP-24 K Červenému vrchu 845/2b, 160 00 Praha 6	spolupráce: urbanismus - Ing. arch. Zuzana Hrochová Ing. arch. Marek Bečka	ING.ARCH. VLASTA POLÁČKOVÁ URBANISTICKÝ ATELIER UP-24
digitální zpracování : specialista: Hydrossoft Veleslavin s.r.o., U Sadu 13, 162 00 Praha 6 Ing. Josef Smízek, Věra Hálutřová, Jiří Šart, Ing. Karel Jiřinský, Ing. Alena Šimčíková, Ing. Vladimír Mackovič	pořizovatel : Úřad Městys Davle zadavatel: Městys Davle	Hydrossoft Veleslavin
číslo smlouvy: 07/2011	datum: 04/2012	číslo paré :

ZÁZNAM O ÚČINNOSTI podle § 14 odst. 2 vyhlášky č. 500/2006 Sb.	1. Zastupitelstvo městys Davle 2. pořadové číslo poslední změny: 1 3. dubna 2012 4. datum nabytí účinnosti poslední změny: 1 5. Úřad městys Davle
podpis a oteisk úředního razítka: oprávněná úřední osoba pořizovatele:	Sr. Jiří Prokůpek (starosta městys)